

Sha Maison

積水ハウス品質のお部屋を シャーメゾン ショップ Shop

名古屋市営地下鉄名城線

名古屋大学駅 徒歩8分

モバイルで見る



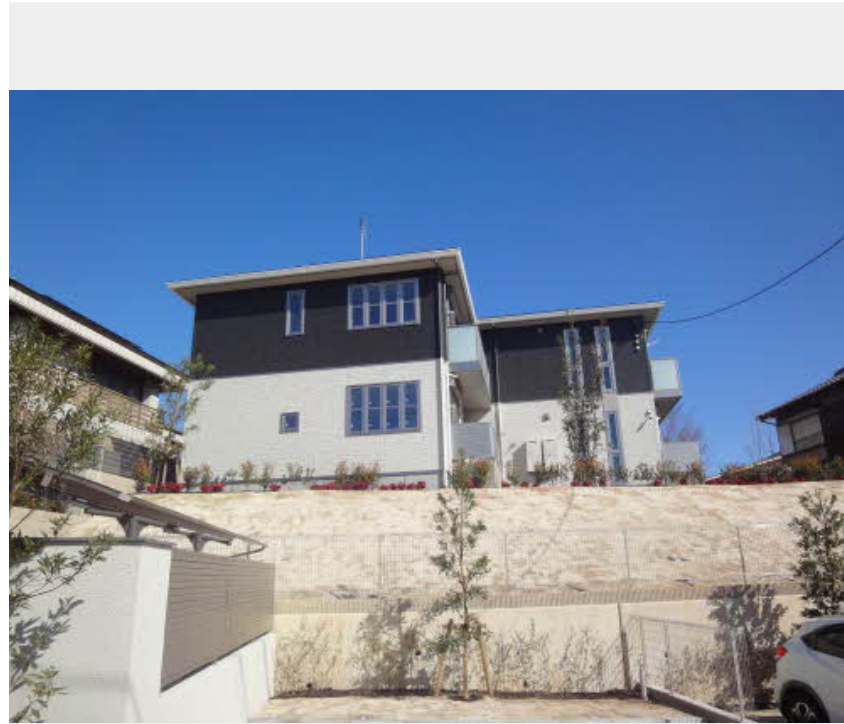
2LDK
アパート

家賃 120,000 円

共益費等 4,200 円

敷金 0 円

礼金 150,000 円



積水ハウスの賃貸住宅 シャーメゾン
Sha Maison

この物件の
オススメ
ポイント

積水ハウスの遮音床システム『SHAIDD55』採用物件
☆市営地下鉄名城線：『名古屋大学駅』まで徒歩8分、名古屋
市営バス：『山手通二丁目停』まで徒歩7分◇◇スーパーマー
ケット『パロー・・・』

この物件についている こだわり設備

- シャーメゾン ガーデنز
- 高遮音床 システム
- TVモニター付き インターホン
- オートロック
- 防犯カメラ
- 対面 キッチン
- 対面キッチン
- コンロ
- 給湯設備
- 追い焚き給湯
- 浴室乾燥機
- 洗面洗面台
- 温水洗浄便座

駐車場あり/オートロック/駐輪場/高遮音床システム「SHAIDD55」/防犯カメラ/シャーメゾンガーデنز/LGBTQフレンドリー/高齢者対応可/モニター付ドアホン/マルチメディア配管有/対面キッチン/グリル付きコンロ/給湯器(追焚機能付)/給湯器(ガス)/ユニットバス1418/浴室乾燥機/洗髪洗面化粧台/トイレ(洗浄機能付便座)/エアコン/ガスコック1ヶ所(リビング)/断熱複層ガラス/雨戸(1階のみ)/照明器具

物件名 グランドウール高峯 0202号室

アクセス 名古屋市営地下鉄名城線 名古屋大学駅 徒歩8分
名古屋市営地下鉄名城線 八事日赤駅 徒歩13分

所在地 愛知県名古屋市昭和区高峯町

ランドマーク ●セブンイレブン名古屋山手通2丁目店/距離450m

間取り 2LDK/洋室7.4 和室5.5 LDK12.8(帖)

専有面積/向き 63.18㎡/南

築年月/構造 2017年1月/軽量鉄骨・2階-2階建

入居/契約期間 2024年4月下旬/2年

駐車場 有(別途お問い合わせ下さい)

入居諸条件備考

保証人不要プラン要加入/シャーメゾンライフSUPPORT24要加入/更新料52,000円 鍵交換料16,500円
ハウスクリーニング費99,000円 諸費用1,000円/火災保険へのご加入が条件となります。*ご入居中は、借
家人賠償責任保険・個人賠償責任保険が付帯された火災保険へのご加入が必要となります。積水ハウス不動産グル
ープでは、万一の事故の際、グループが連携して迅速に対応できる「シャーメゾンライフGUARD」(*)へ
のご加入を推奨しております。*保険契約の取扱代理店は、積水ハウス不動産中部(株)および積水ハウス不動産パ
ートナース(株)となります。/積水ハウス不動産パートナーズの保証人不要プラン『らくらくパートナー』に
加入が必要です。[新規契約時]事務手数料:33,000円(税込)、[毎月]保証料:月額賃料等の2%/諸
費用及び、契約に要する費用は別途打合せ/更新料:52,000円

※消費税は10%として計算しています。※掲載されている図面・写真等は、作成方法や撮影方法・時期などにより実際とは異なる場合があります。※家具や車などは、配置のイメージであり、賃貸物件に付属していません(家具家電付き等の表示があるものを除く)。

ポイントがたまる
住んでいるだけでポイントが貯まり、
住替え時に家賃が最大3ヶ月分無料に!

株式会社ミニミニ いりなか店

TEL:052-836-1332
FAX: 052-836-1360

愛知県名古屋市昭和区隼人町8-9コートサイド棟中1階
免許番号: 国土交通大臣免許(6)第5631号

取引形態
仲介