

Sha Maison

積水ハウス品質のお部屋を シャーメゾン ショップ Shop

名古屋市営地下鉄桜通線

桜山駅 徒歩6分

モバイルで見る



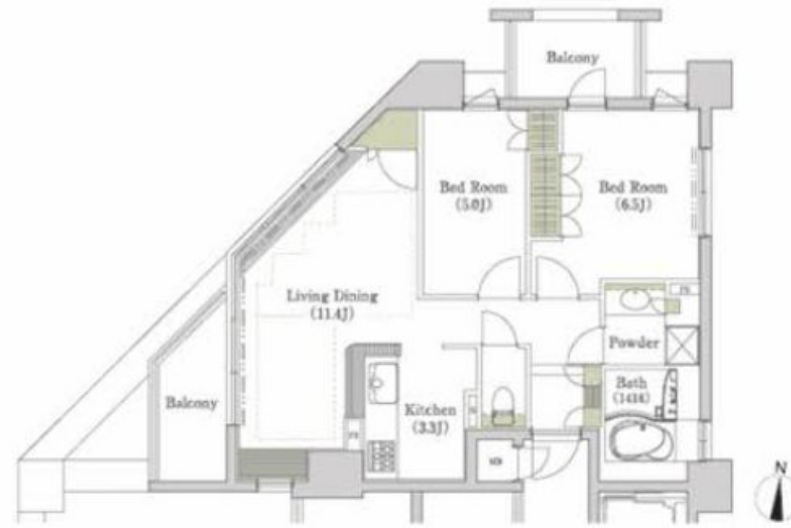
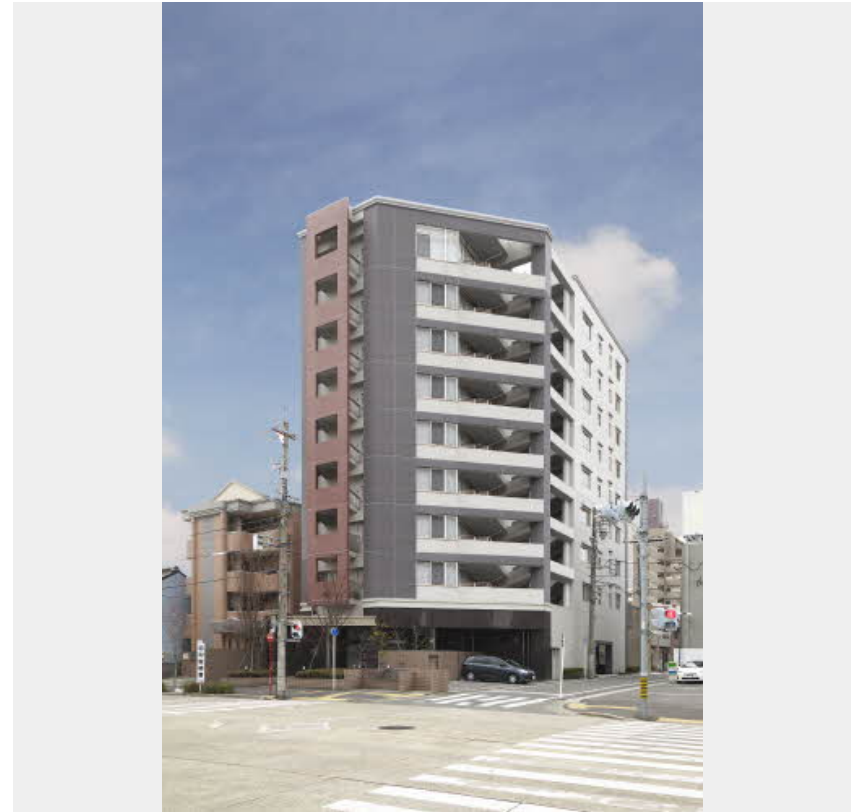
2LDK
マンション

家賃 **123,000 円**

共益費等 15,000 円

敷金 123,000 円

礼金 123,000 円



この物件のオススメポイント

- 市営地下鉄桜通線『桜山駅』徒歩6分(480M) / 『御劔小学校』徒歩9分(720M) / 『桜山中学校』徒歩7分(560M)
- 『オートロック』『追炊給湯器』『浴室乾燥機』『対面カウン・・・』

この物件についている こだわり設備

- TVモニター付きインターホン
- オートロック
- 防犯カメラ
- 警備システム
- エレベーター
- 対面キッチン
- コンロ
- 3口コンロ
- 給湯設備
- 追い焚き給湯
- 浴室乾燥機
- 洗髪洗面台

駐車場あり/エレベーター(カメラ設置)/掲示板/階段灯/散水栓/駐輪場(屋根付き)/防犯カメラ/ゴミ集積場(敷地内)/造園・植栽/外周フェンス/駐車場舗装白線引/オートロック・自動ドア/ホームセキュリティ(ALSOK)/玄関鍵(①キー②ロック)/玄関鍵(ディンプルキー)/カラーモニター付ドアホン/電話配管有/対面キッチン/3口コンロ/給湯器(追焚機能付)/浴室乾燥機(暖房乾燥)/24H換気システム/洗髪洗面化粧台/エアコン/下駄箱

物件名	グランマスト桜山広見 0303号室	間取り	2LDK/-
アクセス	名古屋市営地下鉄桜通線 桜山駅 徒歩6分	専有面積 / 向き	60.63㎡ / 南
所在地	愛知県名古屋市昭和区広見町3丁目	築年月 / 構造	2006年2月 / 鉄筋コンクリート・3階-9階建
ランドマーク	●ファミリーマート昭和広見町二丁目店 / 距離80m	入居 / 契約期間	即時 / 2年
		駐車場	有 (別途お問い合わせ下さい)

入居諸条件備考

保証人不要プラン要加入/シャーメゾンライフSUPPORT24要加入/更新料61,000円 鍵交換料29,700円 諸費用1,430円/火災保険へのご加入が条件となります。*ご入居中は、借家人賠償責任保険・個人賠償責任保険が付帯された火災保険へのご加入が必要となります。積水ハウス不動産グループでは、万一の事故の際、グループが連携して迅速に対応できる「シャーメゾンライフGUARD」(*)へのご加入を推奨しております。*保険契約の取扱代理店は、積水ハウス不動産中部(株)および積水ハウス不動産パートナーズ(株)となります。/積水ハウス不動産パートナーズの保証人不要プラン『らくらくパートナー』に加入が必要です。[新規契約時]事務手数料:33,000円(税込)、[毎月]保証料:月額賃料等の2%/諸費用及び、契約に要する費用は別途打合せ/更新料:61,000円

※消費税は10%として計算しています。※掲載されている図面・写真等は、作成方法や撮影方法・時期などにより実際とは異なる場合があります。※家具や車などは、配置のイメージであり、賃貸物件に付属していません(家具家電付き等の表示があるものを除く)。

ポイントがたまる
住んでいるだけでポイントが貯まり、住替え時に家賃が最大3ヶ月分無料に!

株式会社ミニミニ 御器所店
TEL:052-731-0100
FAX: 052-731-0135

愛知県名古屋市昭和区広路通1丁目2-1アートホーム広路1F
免許番号: 国土交通大臣免許(6)第5631号

取引形態
仲介