

Sha Maison

積水ハウス品質のお部屋を シャーメゾン ショップ Shop

名古屋市営地下鉄桜通線

桜山駅 徒歩3分

モバイルで見る



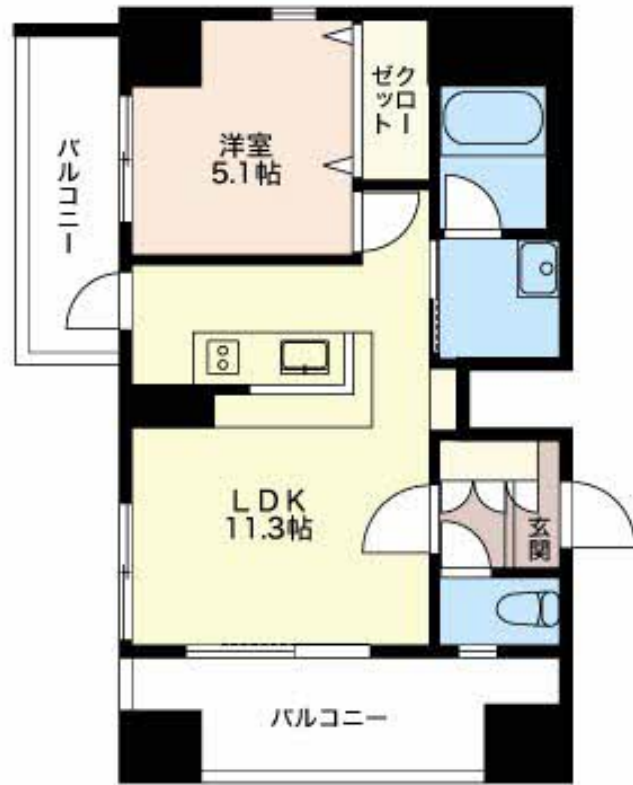
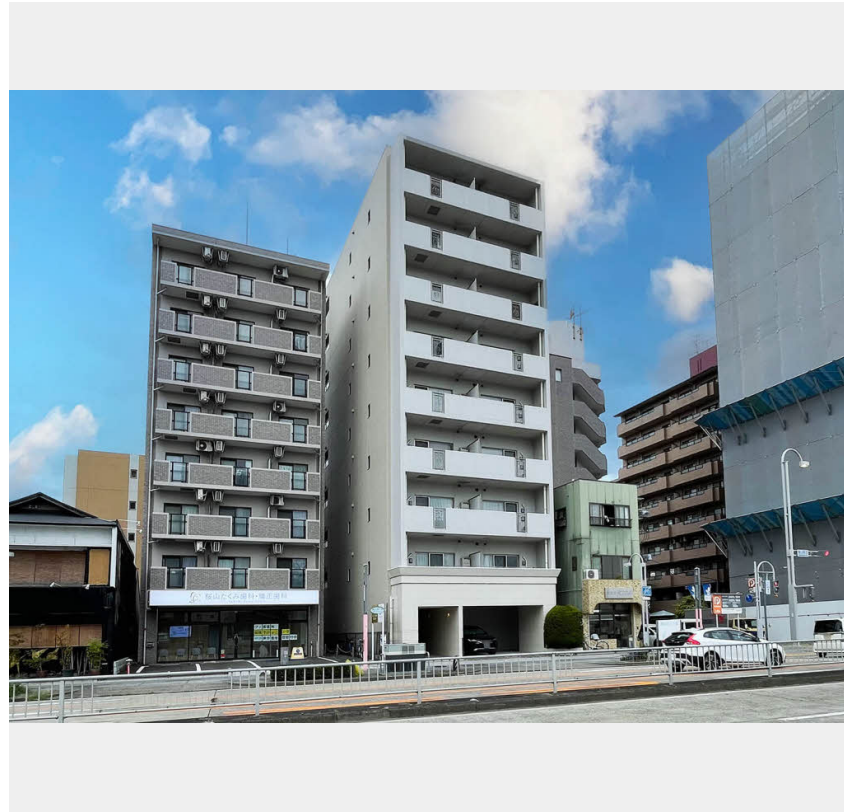
1LDK
マンション

家賃 **86,000 円**

共益費等 **7,700 円**

敷金 **0 円**

礼金 **1 ヶ月**



この物件の
オススメ
ポイント

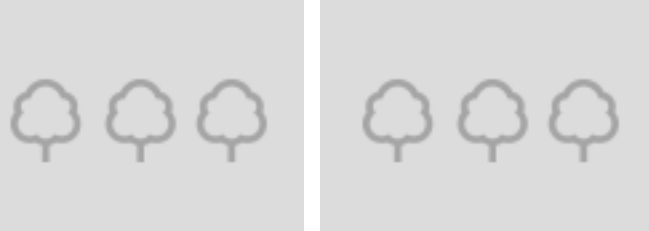
積水ハウスシャーメゾンPM中部の賃貸物件です！
利便性の高いエレベーター付き／インターネットが無料で入居後すぐに使えます／エントランスに「オートロック」を採用／防犯カメラが設置され・・・

この物件についている こだわり設備

- エレベーター
- インターネット無料(WiFi付)
- オートロック
- 防犯カメラ
- TVモニター付きインターホン
- 浴室乾燥機
- 追い焚き給湯
- エアコン
- 給湯設備
- 洗髪洗面台
- 温水洗浄便座

防犯カメラ／エレベーター／ゴミ集積場(敷地内)／駐輪場(屋根付き)／地デジ対応(CATV対応)／インターネット無料(Wi-Fi対応)／オートロック・自動ドア／LGBTQフレンドリー／高齢者対応可／玄関鍵(①キー②ロック)／玄関鍵(ディンプルキー)／給湯器(追焚機能付)／エアコン(1台設置)／モニター付ドアホン／電話配管有／システムキッチン／シャワー／浴室乾燥機(暖房乾燥)／洗髪洗面化粧台／バルコニー／下駄箱／照明器具／トイレ(暖房洗浄便座)／バス・トイレ(セパレート)／都市ガス

Wi-Fi
インターネット無料
Wi-Fi完備



物件名 **Marche V 0803号室**
アクセス **名古屋市営地下鉄桜通線 桜山駅 徒歩3分**
名古屋市営地下鉄鶴舞線 御器所駅 徒歩10分
所在地 **愛知県名古屋市昭和区桜山町4丁目**
ランドマーク -

間取り **1LDK/LDK11.3 洋室5.1(帖)**
専有面積 / 向き **40.81㎡ / 南**
築年月 / 構造 **2011年1月 / 鉄筋コンクリート・8階-9階建**
入居 / 契約期間 **2026年6月下旬 / 2年**
駐車場 **有(別途お問い合わせ下さい)**

入居諸条件備考

保証人不要プラン要加入／シャーメゾンライフSUPPORT24(月額1,320円税込)にご加入いただきます。／ご入居にかかる諸費用として、鍵交換費用(初回契約時)29,700円(税込)／ハウスクリーニング費73,700円(税込)／諸費用750円／エアコンクリーニング費用(退去時)16,500円(税込)が必要です。／火災保険への加入が条件となります。＊ご入居中は、借家人賠償責任保険・個人賠償責任保険が付帯された火災保険への加入が必要となります。積水ハウス不動産グループでは、万一の事故の際、グループが連携して迅速に対応できる「シャーメゾンライフGUARD」(*)へのご加入を推奨しております。＊保険契約の取扱代理店は、積水ハウスシャーメゾンPM中部(株)および積水ハウスシャーメゾンパートナーズ(株)となります。／積水ハウスシャーメゾンパートナーズの保証人不要プラン『らくらくパートナー』に加入が必要です。[新規契約時]事務手数料:33,000円(税込)、[毎月]保証料:月額賃料等の2%/諸費用及びその他契約費用は別途打合せ/更新料:新賃料の1ヶ月分

No.3000182

※消費税は10%として計算しています。※掲載されている図面・写真等は、作成方法や撮影方法・時期などにより実際とは異なる場合があります。＊家具や車などは、配置のイメージであり、賃貸物件に付属していません(家具家電付き等の表示があるものを除く)。

ポイントがたまる
住んでいるだけでポイントが貯まり、
住替え時に家賃が最大3ヶ月分無料に!

株式会社ミニミニ 御器所店

TEL:052-731-0100
FAX: 052-731-0135

愛知県名古屋市昭和区広路通1丁目2-1アートホーム広路1F
免許番号:国土交通大臣免許(6)第5631号

取引形態
仲介