



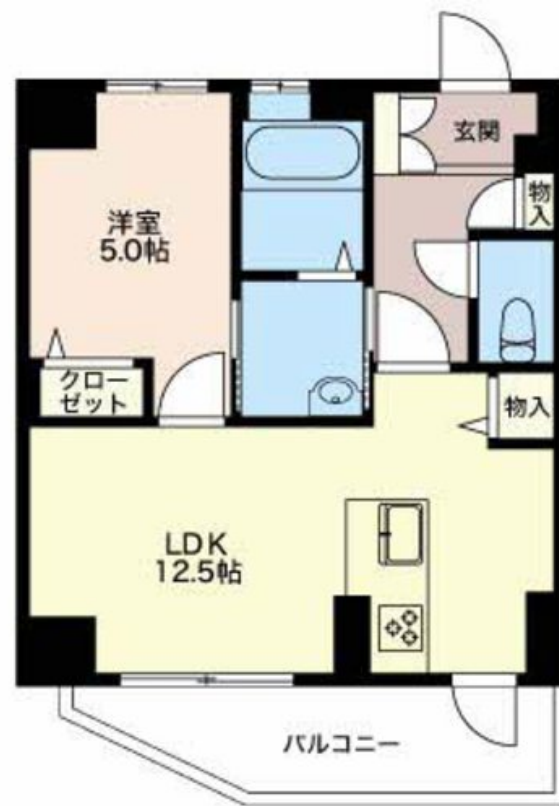
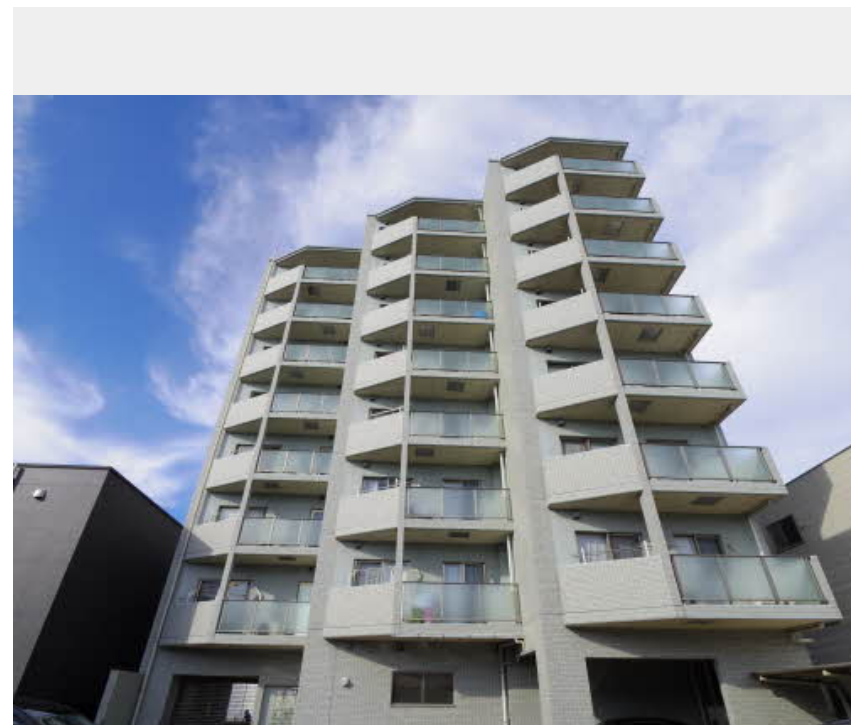
**1LDK**  
マンション

家賃 **89,000 円**

共益費等 10,700 円

敷金 0 円

礼金 89,000 円



積水ハウスの賃貸住宅 シャーメゾン

Sha Maison

この物件の  
オススメ  
ポイント

- ■ 市営地下鉄鶴舞線『いりなか駅』徒歩1分（80M）通勤・通学に便利な立地です☆☆『スーパーマーケットバロー滝川店』徒歩7分（510M）日常のお買い物にも便利な住環境
- ■ 『いりなか・・・』

この物件についている **こだわり設備**

- インターネット 無料(WiFi付)
- オートロック
- 防犯カメラ
- 警備システム
- エレベーター

駐車場あり/ホームセキュリティ(全日警)/防犯カメラ/外周フェンス/階段灯/散水栓/人感センサー付廊下灯/駐輪場(屋根付き)/エレベーター/掲示板/地デジ対応(アンテナ対応)/オートロック・自動ドア/インターネット無料(Wi-Fi対応)/LGBTQフレンドリー

物件名	コートサイド枳中 0503号室
アクセス	名古屋市営地下鉄鶴舞線 いりなか駅 徒歩1分
所在地	愛知県名古屋市昭和区隼人町
ランドマーク	-

間取り	1LDK/-
専有面積 / 向き	41.54㎡ / 南
築年月 / 構造	2007年2月 / 鉄筋コンクリート・5階-8階建
入居 / 契約期間	2024年5月上旬 / 2年
駐車場	有 (別途お問い合わせ下さい)

入居諸条件備考

保証人不要プラン要加入/シャーメゾンライフSUPPORT24要加入/更新料46,000円 鍵交換料29,700円  
ハウスクリーニング費68,200円 諸費用1,580円/火災保険へのご加入が条件となります。※ご入居中は、借家人賠償責任保険・個人賠償責任保険が付帯された火災保険へのご加入が必要となります。積水ハウス不動産グループでは、万一の事故の際、グループが連携して迅速に対応できる「シャーメゾンライフGUARD」(\*)へのご加入を推奨しております。\*保険契約の取扱代理店は、積水ハウス不動産中部(株)および積水ハウス不動産パートナーズ(株)となります。/積水ハウス不動産パートナーズの保証人不要プラン『らくらくパートナー』に加入が必要です。[新規契約時]事務手数料:33,000円(税込)、[毎月]保証料:月額賃料等の2%/諸費用及び、契約に要する費用は別途打合せ/更新料:46,000円

※消費税は10%として計算しています。※掲載されている図面・写真等は、作成方法や撮影方法・時期などにより実際とは異なる場合があります。※家具や車などは、配置のイメージであり、賃貸物件に付属しておりません(家具家電付き等の表示があるものを除く)。

**ポイントがたまる**  
住んでいるだけでポイントが貯まり、  
住替え時に家賃が最大3ヶ月分無料に!

株式会社ミニミニ いりなか店

TEL:052-836-1332  
FAX: 052-836-1360

愛知県名古屋市昭和区隼人町8-9コートサイド枳中1階  
免許番号: 国土交通大臣免許(6)第5631号

取引形態  
仲介