



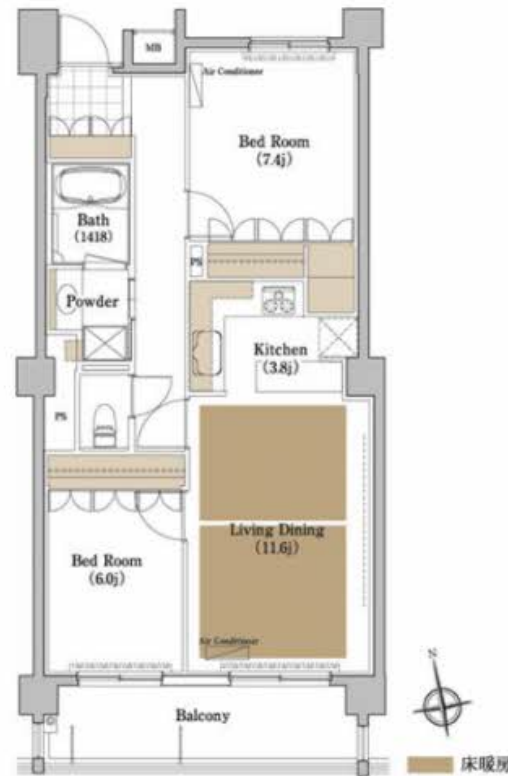
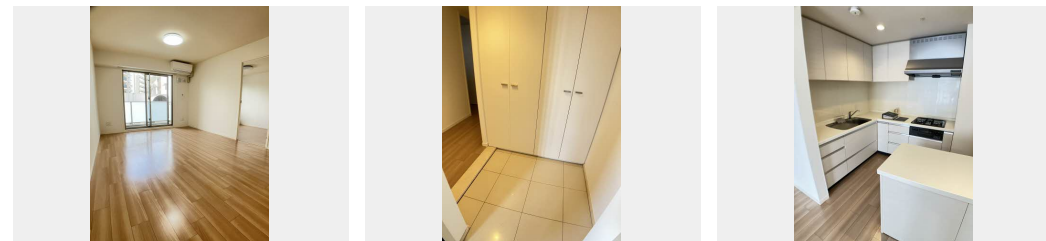
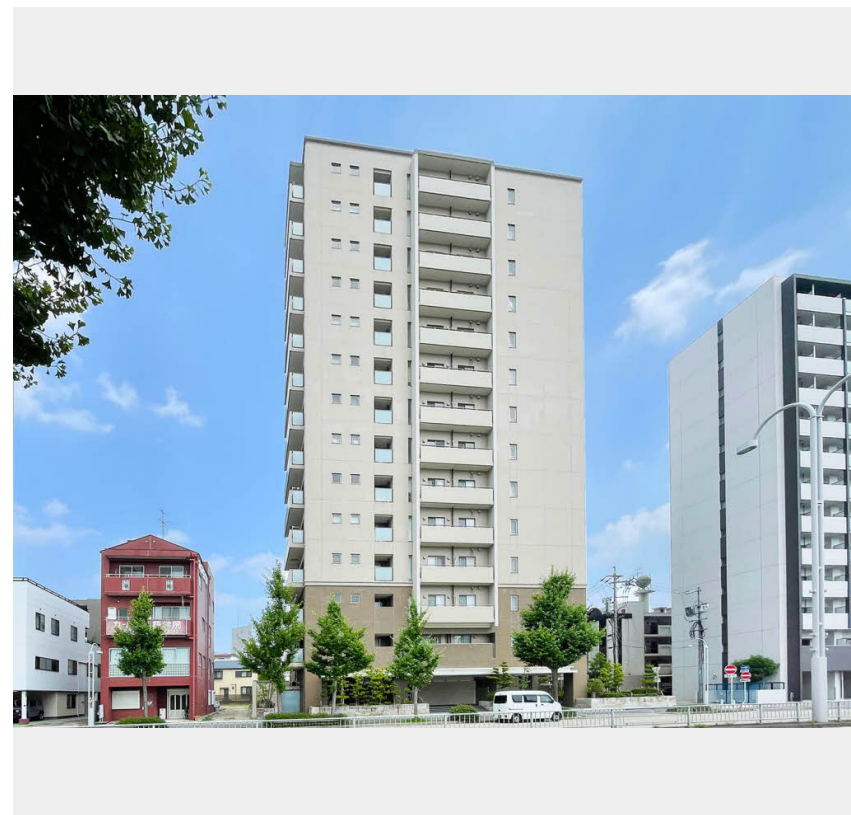
**2LDK**  
マンション

家賃 **172,000 円**

共益費等 10,000 円

敷金 1ヶ月

礼金 1ヶ月



**この物件の  
オススメ  
ポイント**

積水ハウスシャーメゾンPM中部の賃貸物件です！  
ペットとの暮らしご相談可能です／「猫」との暮らしご相談可能です／利便性の高いエレベーター付き／宅配ボックス付きなので不在時にも荷物を・・・

**この物件についている こだわり設備**

- ペット相談可
- エレベーター
- 宅配BOX
- オートロック
- 防犯カメラ

駐車場あり／CATV／ゴミ集積場（敷地内）／防犯カメラ／外灯／駐輪場（屋根付き）／オートロック／エレベーター／造園・植栽／宅配BOX／ペット相談可（犬・猫可）／バス・トイレ（セパレート）／都市ガス

物件名	プライムメゾン御器所 0405号室	間取り	2LDK/-
アクセス	名古屋市営地下鉄桜通線 御器所駅 徒歩4分	専有面積 / 向き	70.78㎡ / 南
所在地	愛知県名古屋市昭和区阿由知通 2 丁目	築年月 / 構造	2008年11月 / 鉄骨鉄筋コンクリート・4階-14階建
ランドマーク	-	入居 / 契約期間	2026年6月下旬 / 2年
		駐車場	有（別途お問い合わせ下さい）

入居諸条件備考

保証人不要プラン要加入／シャーメゾンライフSUPPORT24（月額1,320円税込）にご加入いただきます。／ご入居にかかる諸費用として、鍵交換費用（初回契約時）35,200円（税込）／諸費用750円／クリーニング費用（退去時）90,200円（税込）／エアコンクリーニング費用（退去時）16,500円（税込）が必要です。／火災保険へのご加入が条件となります。＊ご入居中は、借家人賠償責任保険・個人賠償責任保険が付帯された火災保険へのご加入が必要となります。積水ハウス不動産グループでは、万一の事故の際、グループが連携して迅速に対応できる「シャーメゾンライフGUARD」(\*)へのご加入を推奨しております。＊保険契約の取扱代理店は、積水ハウスシャーメゾンPM中部(株)および積水ハウスシャーメゾンパートナーズ(株)となります。／積水ハウスシャーメゾンパートナーズの保証人不要プラン『らくらくパートナー』に加入が必要です。【新規契約時】事務手数料：33,000円（税込）、【毎月】保証料：月額賃料等の2％／諸費用及びその他契約費用は別途打合せ／更新料：33,000円

※消費税は10%として計算しています。※掲載されている図面・写真等は、作成方法や撮影方法・時期などにより実際とは異なる場合があります。＊家具や車などは、配置のイメージであり、賃貸物件に付属しておりません（家具家電付き等の表示があるものを除く）。

No.3200074

**ポイントがたまる**  
住んでいるだけでポイントが貯まり、  
住替え時に家賃が最大3ヶ月分無料に！

**積和レント株式会社**  
TEL:0120-721-037  
FAX: 052-541-2701

**シャーメゾンショップ名駅店**  
愛知県名古屋市中村区名駅4丁目24番16号広小路ガーデンアベニュー  
免許番号：国土交通大臣（1）第10668号  
所属団体：（公社）愛知県宅地建物取引業協会／東海不動産公正取引協議会

取引形態  
仲介