

# Sha Maison

積水ハウス品質のお部屋を シャーメゾン ショップ Shop

名古屋市営地下鉄鶴舞線

川名駅 徒歩2分

モバイルで見る



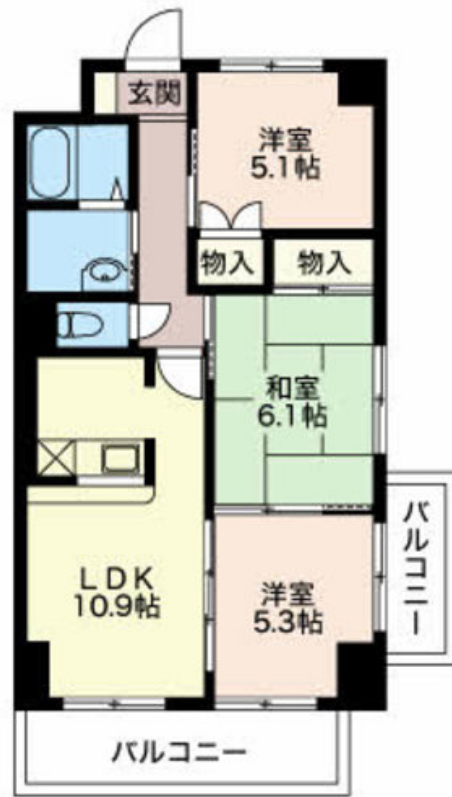
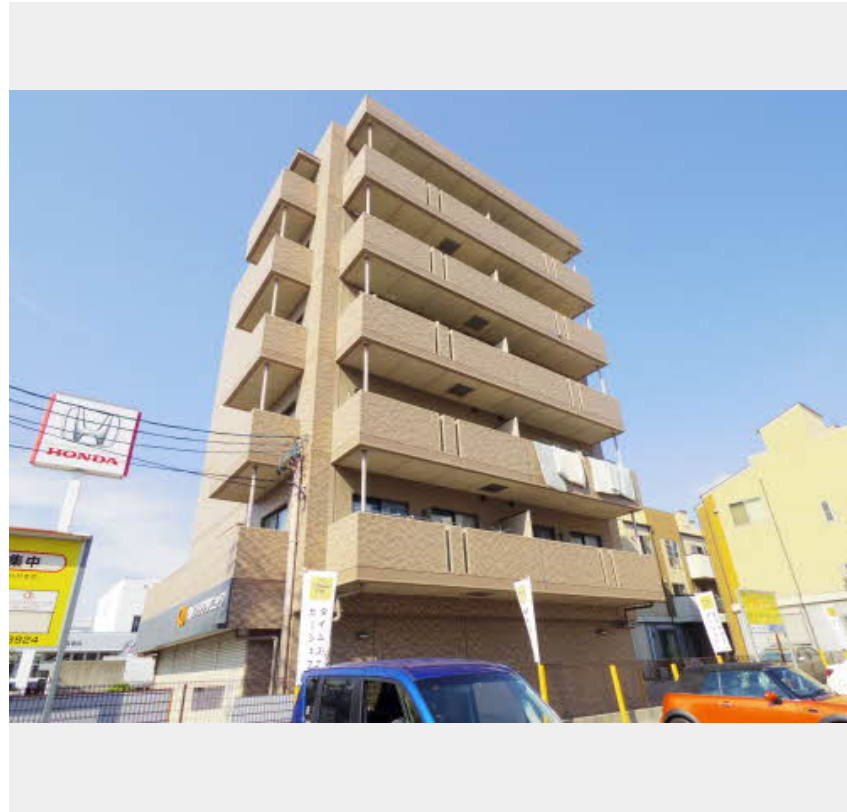
3LDK  
マンション

家賃 **95,000 円**

共益費等 7,700 円

敷金 47,500 円

契約一時金 190,000 円



積水ハウスの賃貸住宅 シャーメゾン

Sha Maison

この物件の  
オススメ  
ポイント

- 市営地下鉄鶴舞線『川名駅』徒歩約2分 (160M) ☆☆『市立八事小学校』徒歩約14分 (1,100M) / 『市立駒方中学校』徒歩約4分 (300M) ☆☆『セブンイレブン名古屋駒方町店』...

## この物件についている こだわり設備

- TVモニター付きインターホン
- 給湯設備
- 追い焚き給湯
- 洗髪洗面台
- 温水洗浄便座
- エアコン

駐車場あり/自動火災警報器/モニター付ドアホン/給湯器(追焚機能付)/洗髪洗面化粧台/下駄箱/エアコン/トイレ(洗浄機能付便座)

物件名 ハピネス川名 0602号室  
アクセス 名古屋市営地下鉄鶴舞線 川名駅 徒歩2分  
所在地 愛知県名古屋市昭和区檀溪通 1丁目  
ランドマーク -

間取り 3LDK/洋室5.1 洋室5.3 和室6.1 LDK10.9 (帖)  
専有面積 / 向き 60.2㎡/南  
築年月 / 構造 1999年6月/鉄筋コンクリート・6階-6階建  
入居 / 契約期間 2024年5月中旬/2年  
駐車場 有(別途お問い合わせ下さい)

入居諸条件備考

保証人不要プラン要加入/シャーメゾンライフSUPPORT24要加入/更新料49,000円 鍵交換料16,500円 諸費用4,580円/火災保険へのご加入が条件となります。\*ご入居中は、借家人賠償責任保険・個人賠償責任保険が付帯された火災保険へのご加入が必要となります。積水ハウス不動産グループでは、万一の事故の際、グループが連携して迅速に対応できる「シャーメゾンライフGUARD」(\*)へのご加入を推奨しております。\*保険契約の取扱代理店は、積水ハウス不動産中部(株)および積水ハウス不動産パートナーズ(株)となります。/積水ハウス不動産パートナーズの保証人不要プラン『らくらくパートナー』に加入が必要です。[新規契約時]事務手数料: 33,000円(税込)、[毎月]保証料: 月額賃料等の2%/諸費用及び、契約に要する費用は別途打合せ/更新料: 49,000円

※消費税は10%として計算しています。※掲載されている図面・写真等は、作成方法や撮影方法・時期などにより実際とは異なる場合があります。※家具や車などは、配置のイメージであり、賃貸物件に付属していません(家具家電付き等の表示があるものを除く)。

ポイントがたまる  
住んでいるだけでポイントが貯まり、  
住替え時に家賃が最大3ヶ月分無料に!

株式会社ミニミニ 御器所店

TEL:052-731-0100  
FAX: 052-731-0135

愛知県名古屋市昭和区広路通1丁目2-1アートホーム広路1F  
免許番号: 国土交通大臣免許(6)第5631号

取引形態  
仲介