

# Sha Maison

積水ハウス品質のお部屋を シャーメゾン ショップ Shop

名古屋市営地下鉄鶴舞線

川名駅 徒歩11分

モバイルで見る



**1K**  
アパート

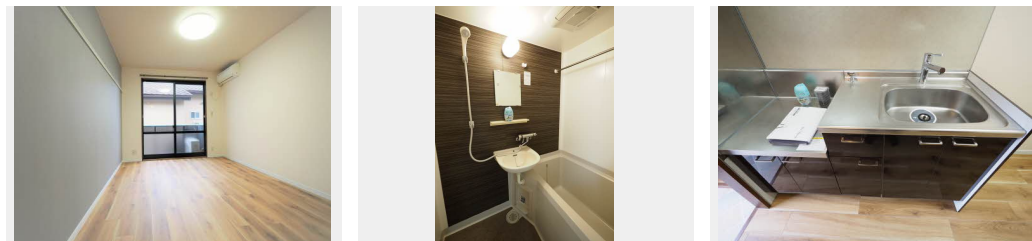
家賃 **41,000 円**

共益費等 4,200 円

敷金 0 円

礼金 0 円

礼金 0



積水ハウスの賃貸住宅 シャーメゾン

Sha Maison

この物件の  
オススメ  
ポイント

積水ハウスのシャーメゾン！ 単身向け1Kのお部屋です  
♪■■地下鉄鶴舞線川名駅まで徒歩11分 ■■周辺施設：『DCMカーマ川原店』まで徒歩5分『ミニストップ名古屋山花町店』まで徒歩6分・・・

この物件についている **こだわり設備**

インターネット  
無料(WiFi付)

インターネット無料 (Wi-Fi対応) / LGBTQフレンドリー / 高齢者対応可

物件名 メゾンドール川原 0202号室  
アクセス 名古屋市営地下鉄鶴舞線 川名駅 徒歩11分  
名古屋市営地下鉄東山線 覚王山駅 徒歩17分  
所在地 愛知県名古屋市昭和区川原通2丁目  
ランドマーク ●DCMカーマ川原店 / 距離400m

間取り 1K/-  
専有面積 / 向き 22.68㎡ / 南  
築年月 / 構造 1998年3月 / 軽量鉄骨・2階-2階建  
入居 / 契約期間 即時 / 2年  
駐車場 無

入居諸条件備考

保証人不要プラン要加入 / シャーメゾンライフSUPPORT24要加入 / 更新料24,000円 鍵交換料13,200円  
ハウスクリーニング費49,500円 諸費用950円 / 火災保険へのご加入が条件となります。\*ご入居中は、借家人賠償責任保険・個人賠償責任保険が付帯された火災保険へのご加入が必要となります。積水ハウス不動産グループでは、万一の事故の際、グループが連携して迅速に対応できる「シャーメゾンライフGUARD」(\*)へのご加入を推奨しております。\*保険契約の取扱代理店は、積水ハウス不動産中部(株)および積水ハウス不動産パートナーズ(株)となります。/ 積水ハウス不動産パートナーズの保証人不要プラン『らくらくパートナー』に加入が必要です。【新規契約時】事務手数料：33,000円(税込)、【毎月】保証料：月額賃料等の2% / 諸費用及び、契約に要する費用は別途打合せ / 敷地内駐車場無し / 更新料：24,000円

※消費税は10%として計算しています。※掲載されている図面・写真等は、作成方法や撮影方法・時期などにより実際とは異なる場合があります。※家具や車などは、配置のイメージであり、賃貸物件に付属していません(家具家電付き等の表示があるものを除く)。

ポイントがたまる  
住んでいるだけでポイントが貯まり、  
住替え時に家賃が最大3ヶ月分無料に!

株式会社ミニミニ いりなか店

TEL:052-836-1332  
FAX: 052-836-1360

愛知県名古屋市昭和区隼人町8-9コートサイド棟中1階  
免許番号：国土交通大臣免許(6)第5631号

取引形態  
仲介