

Sha Maison

積水ハウス品質のお部屋を シャーメゾン ショップ Shop

名古屋市営地下鉄東山線

伏見駅 徒歩5分

モバイルで見る



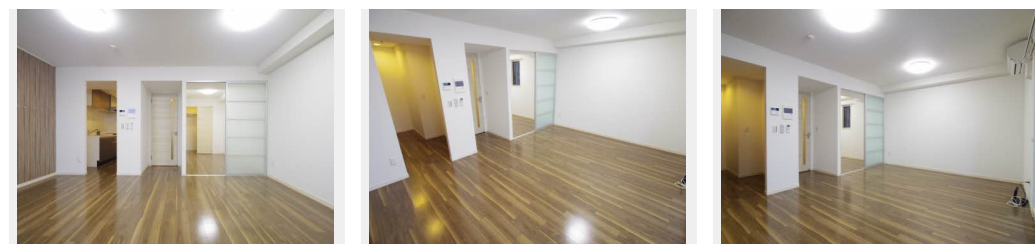
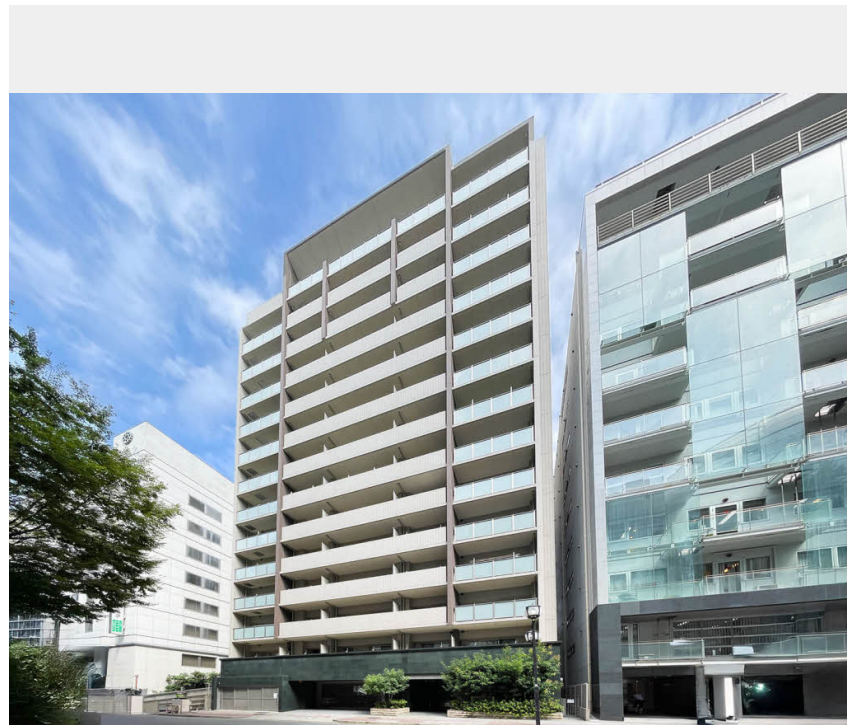
1LDK
マンション

家賃 **122,000 円**

共益費等 8,000 円

敷金 0 ヶ月

礼金 2 ヶ月



積水ハウスの賃貸住宅 シャーメゾン

Sha Maison

この物件の
オススメ
ポイント

積水ハウスの賃貸住宅「シャーメゾン」です！
街並みに調和する緑豊かな敷地計画「シャーメゾンガーデンズ」を採用／利便性の高いエレベーター付き／宅配ボックス付きなので不在時にも荷物を受・・・

この物件についている こだわり設備

- シャーメゾンガーデンズ
- エレベーター
- 宅配BOX
- インターネット無料(WiFi付)
- オートロック
- 防犯カメラ
- TVモニター付きインターホン
- 浴室乾燥機
- 追い焚き給湯
- エアコン
- 給湯設備
- 洗髪洗面台

駐車場あり／インターネット無料(Wi-Fi対応)／掲示板／駐輪場(屋根付き)／防犯カメラ／エレベーター(カメラ設置)／地デジ対応(CATV対応)／オートロック・自動ドア／宅配BOX／シャーメゾンガーデンズ／防音(2F床ALC板)／ゴミ集積場(敷地内)／LGBTQフレンドリー／高齢者対応可／玄関鍵(①キー②ロック)／玄関鍵(ディンプルキー)／モニター付ドアホン／電話配管有／システムキッチン／給湯器(追焚機能付)／浴室乾燥機(暖房乾燥)／洗髪洗面化粧台／トイレ(洗浄機能付便座)／エアコン(1台設置)／下駄箱／バス・トイレ(セパレート)／都市ガス

物件名 ロンドヴェルチュ白川公園 1005号室

間取り 1LDK/洋室4.5 LDK14.6(帖)

アクセス 名古屋市営地下鉄東山線 伏見駅 徒歩5分
名古屋市営地下鉄鶴舞線 伏見駅 徒歩5分

専有面積 / 向き 52.1㎡/南

所在地 愛知県名古屋市中区栄2丁目

築年月 / 構造 2017年1月/鉄筋コンクリート・10階-14階建

入居 / 契約期間 2026年6月下旬/2年

ランドマーク -

駐車場 有(別途お問い合わせ下さい)

入居諸条件備考

保証人不要プラン要加入/シャーメゾンライフSUPPORT24(月額1,320円税込)にご加入いただきます。/ご入居にかかる諸費用として、鍵交換費用(初回契約時)29,700円(税込)/ハウスクリーニング費79,200円(税込)/諸費用650円/エアコンクリーニング費用(退去時)16,500円(税込)が必要です。/火災保険への加入が条件となります。*ご入居中は、借家人賠償責任保険・個人賠償責任保険が付帯された火災保険への加入が必要となります。積水ハウス不動産グループでは、万一の事故の際、グループが連携して迅速に対応できる「シャーメゾンライフGUARD」(*)へのご加入を推奨しております。*保険契約の取扱代理店は、積水ハウスシャーメゾンPM中部(株)および積水ハウスシャーメゾンパートナーズ(株)となります。/積水ハウスシャーメゾンパートナーズの保証人不要プラン『らくらくパートナー』に加入が必要です。[新規契約時]事務手数料:33,000円(税込)、[毎月]保証料:月額賃料等の2%/諸費用及びその他契約費用は別途打合せ/更新料:新賃料の1ヶ月分

No.3500324

※消費税は10%として計算しています。※掲載されている図面・写真等は、作成方法や撮影方法・時期などにより実際とは異なる場合があります。※家具や車などは、配置のイメージであり、賃貸物件に付属していません(家具家電付き等の表示があるものを除く)。

ポイントがたまる
住んでいるだけでポイントが貯まり、
住替え時に家賃が最大3ヶ月分無料に!

株式会社ニッショー 栄支店

TEL:052-203-1681
FAX: 052-203-1699

愛知県名古屋市中区栄2丁目4番10号セントラル広小路ビル1F

免許番号: 国土交通大臣免許(14)第2018号

所属団体: (公社)愛知県宅地建物取引業協会/東海不動産公正取引協議会

取引形態
仲介