

# Sha Maison

積水ハウス品質のお部屋を シャーメゾン ショップ Shop

名古屋市営地下鉄鶴舞線

鶴舞駅 徒歩4分

モバイルで見る



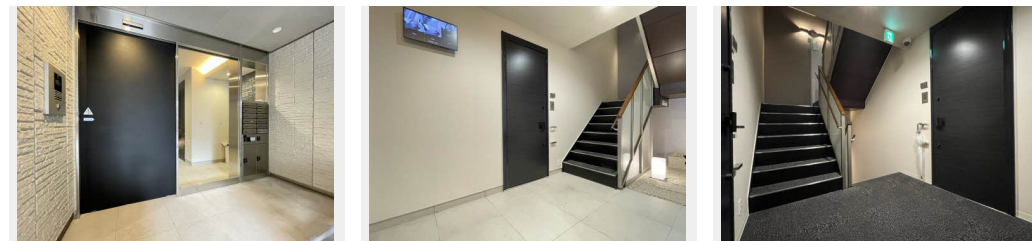
1K  
マンション

家賃 80,000 円

共益費等 4,500 円

敷金 1ヶ月

礼金 1ヶ月



積水ハウスの賃貸住宅 シャーメゾン

Sha Maison

この物件の  
オススメ  
ポイント

積水ハウスの賃貸住宅「シャーメゾン」です！

上階からの音を大幅に抑える高遮音床システム「シャイド」を採用／宅配ボックス付きなので不在時にも荷物を受け取れます／インターネットが無料で・・・

## この物件についている こだわり設備

- 高遮音床システム
- 宅配BOX
- インターネット無料(WiFi付)
- オートロック
- 防犯カメラ
- TVモニター付きインターホン
- エアコン
- 洗髪洗面台
- 温水洗浄便座

高遮音床システム「SHAIDD55」／インターネット無料(Wi-Fi対応)／CATV／ゴミ集積場(敷地内)／オートロック・自動ドア／防犯カメラ／宅配BOX／バス・トイレ(セパレート)／モニター付ドアホン／洗髪洗面化粧台／トイレ(暖房洗浄便座)／エアコン(1台設置)／都市ガス

物件名 フォルタレーザ鶴舞公園 0301号室

間取り 1K／洋室9 K2.5(帖)

アクセス 名古屋市営地下鉄鶴舞線 鶴舞駅 徒歩4分  
JR中央本線 鶴舞駅 徒歩4分

専有面積 / 向き 32.03㎡ / 南

所在地 愛知県名古屋市中区千代田3丁目

築年月 / 構造 2018年8月 / 重量鉄骨・3階-4階建

入居 / 契約期間 2026年5月下旬 / 2年

ランドマーク -

駐車場 無

入居諸条件備考

保証人不要プラン要加入／シャーメゾンライフSUPPORT24(月額1,320円税込)にご加入いただきます。／ご入居にかかる諸費用として、鍵交換費用(初回契約時)19,800円(税込)／諸費用750円／エアコンクリーニング費用(退去時)16,500円(税込)が必要です。／火災保険へのご加入が条件となります。＊ご入居中は、借家人賠償責任保険・個人賠償責任保険が付帯された火災保険へのご加入が必要となります。積水ハウス不動産グループでは、万が一の事故の際、グループが連携して迅速に対応できる「シャーメゾンライフGUARD」(\*)へのご加入を推奨しております。＊保険契約の取扱代理店は、積水ハウスシャーメゾンPM中部(株)および積水ハウスシャーメゾンパートナーズ(株)となります。／積水ハウスシャーメゾンパートナーズの保証人不要プラン『らくらくパートナー』に加入が必要です。【新規契約時】事務手数料:33,000円(税込)、[毎月]保証料:月額賃料等の2%／諸費用及びその他契約費用は別途打合せ／更新料:なし

No.4100012

※消費税は10%として計算しています。※掲載されている図面・写真等は、作成方法や撮影方法・時期などにより実際とは異なる場合があります。＊家具や車などは、配置のイメージであり、賃貸物件に付属していません(家具家電付き等の表示があるものを除く)。

ポイントがたまる  
住んでいるだけでポイントが貯まり、  
住替え時に家賃が最大3ヶ月分無料に!

積水ハウスシャーメゾンPM中部株式会社 名古屋賃貸マンション営業所

TEL:0570-007-213

FAX: 052-541-2230

愛知県名古屋市中村区名駅4丁目24-16 広小路ガーデンアベニュー10

免許番号: 国土交通大臣免許(11)第2961号

所属団体: 東海不動産公正取引協議会 / (公財)日本賃貸住宅管理協会

取引形態  
代理