

Sha Maison

積水ハウス品質のお部屋を シャーメゾン ショップ Shop

名古屋市営地下鉄東山線

新栄町駅 徒歩4分

モバイルで見る



1LDK
マンション

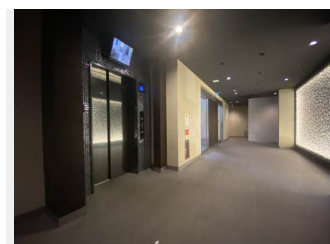
家賃 **132,000 円**

共益費等 9,700 円

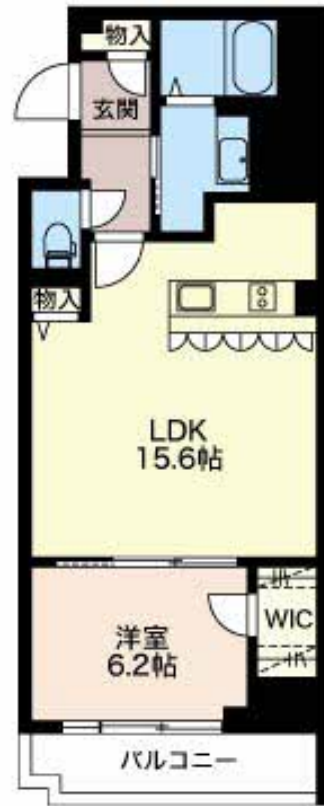
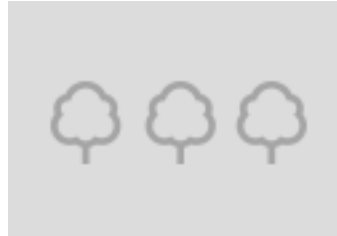
敷金 1ヶ月

礼金 0円

礼金 0



Wi-Fi
インターネット無料
Wi-Fi完備



この物件の
オススメ
ポイント

積水ハウスシャーメゾンPM中部の賃貸物件です！
「犬」との暮らしご相談可能です／利便性の高いエレベーター付き／宅配ボックス付きなので不在時にも荷物を受け取れます／インターネットが無...

この物件についている こだわり設備

- 犬相談可
- エレベーター
- 宅配BOX
- インターネット無料(WiFi付)
- オートロック
- 防犯カメラ
- TVモニター付きインターホン
- 浴室乾燥機
- 追い焚き給湯
- エアコン
- 給湯設備
- 洗髪洗面台

駐車場あり／エレベーター／オートロック／掲示板／階段灯／散水栓／駐輪場（屋根付き）／防犯カメラ／外周フェンス／インターネット無料（Wi-Fi対応）／ペット相談可（室内小型犬）／宅配BOX／モニター付ドアホン／電話配管有／システムキッチン／給湯器（追焚機能付）／浴室乾燥機（暖房乾燥）／洗髪洗面化粧台／トイレ（洗浄機能付便座）／エアコン（1台設置）／下駄箱／バス・トイレ（セパレート）／都市ガス

物件名 ロイジエント新栄Ⅱ 0404号室

間取り 1LDK／洋室6.2 LDK15.6(帖)

アクセス 名古屋市営地下鉄東山線 新栄町駅 徒歩4分
名古屋市営地下鉄東山線 千種駅 徒歩10分

専有面積 / 向き 54.26㎡ / 南

所在地 愛知県名古屋市中区新栄2丁目

築年月 / 構造 2016年11月 / 鉄筋コンクリート・4階-13階建

ランドマーク -

入居 / 契約期間 2026年7月下旬 / 2年

駐車場 有（別途お問い合わせ下さい）

入居諸条件備考

保証人不要プラン要加入／シャーメゾンライフSUPPORT24（月額1,320円税込）にご加入いただきます。／ご入居にかかる諸費用として、鍵交換費用（初回契約時）22,000円（税込）／エアコンクリーニング費用（退去時）16,500円（税込）が必要です。／火災保険へのご加入が条件となります。＊ご入居中は、借家人賠償責任保険・個人賠償責任保険が付帯された火災保険へのご加入が必要です。積水ハウス不動産グループでは、万一の事故の際、グループが連携して迅速に対応できる「シャーメゾンライフGUARD」(*)へのご加入を推奨しております。＊保険契約の取扱代理店は、積水ハウスシャーメゾンPM中部(株)および積水ハウスシャーメゾンパートナーズ(株)となります。／積水ハウスシャーメゾンパートナーズの保証人不要プラン『らくらくパートナー』に加入が必要です。【新規契約時】事務手数料：33,000円(税込)、【毎月】保証料：月額賃料等の2％／諸費用及びその他契約費用は別途打合せ／更新料：新賃料の1ヶ月分

No.4000221

※消費税は10%として計算しています。※掲載されている図面・写真等は、作成方法や撮影方法・時期などにより実際とは異なる場合があります。＊家具や車などは、配置のイメージであり、賃貸物件に付属していません（家具家電付き等の表示があるものを除く）。

ポイントがたまる
住んでいるだけでポイントが貯まり、
住替え時に家賃が最大3ヶ月分無料に!

積和レント株式会社
TEL:0120-721-037
FAX: 052-541-2701

シャーメゾンショップ名駅店

愛知県名古屋市中村区名駅4丁目24番16号広小路ガーデンアベニュー
免許番号：国土交通大臣(1)第10668号
所属団体：(公社)愛知県宅地建物取引業協会／東海不動産公正取引協議会

取引形態
仲介