

# Sha Maison

積水ハウス品質のお部屋を シャーメゾン ショップ Shop

名古屋市営地下鉄名城線

上前津駅 徒歩9分

モバイルで見る



**1LDK**  
マンション

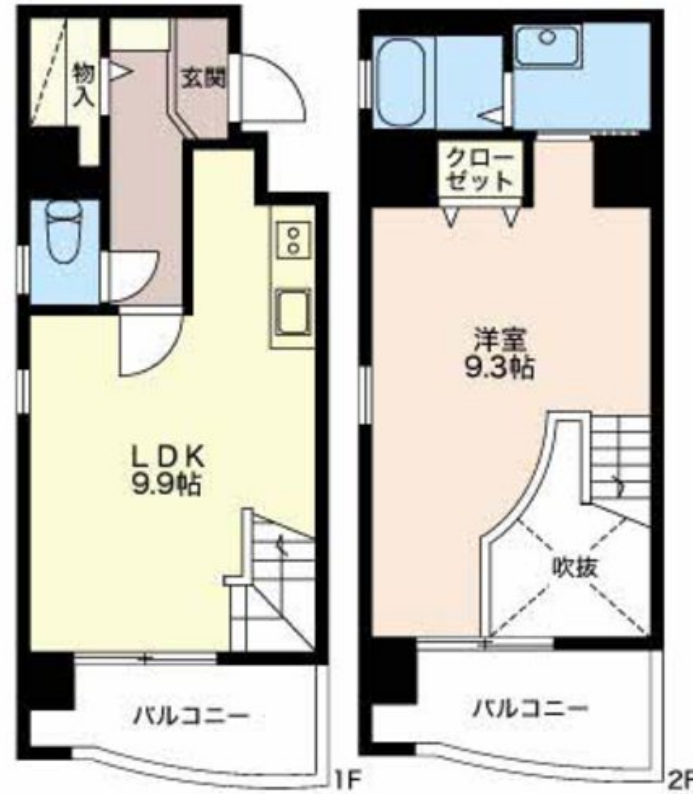
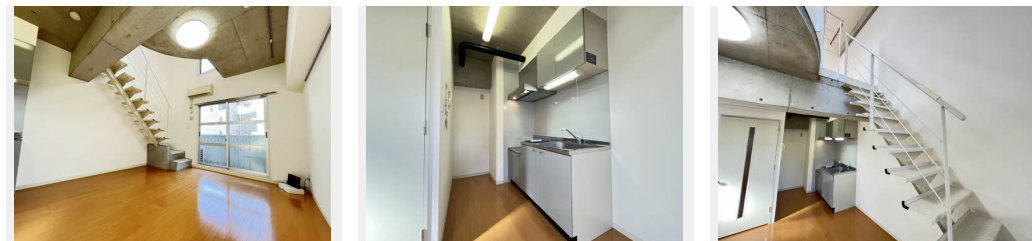
家賃 **82,000 円**

共益費等 8,200 円

敷金 82,000 円

礼金 0 円

礼金 0



この物件の  
オススメ  
ポイント

■市営地下鉄鶴舞線・市営地下鉄名城線『上前津駅』徒歩9分(650M) / 市営地下鉄鶴舞線・JR中央本線『鶴舞駅』徒歩9分(700M) 2駅3路線がご利用いただけます  
☆☆『マックスバリ・・・』

この物件についている **こだわり設備**

- インターネット 無料(WiFi付)
- TVモニター付き インターホン
- オートロック
- 防犯カメラ
- エレベーター
- コンロ
- エアコン

駐車場あり / インターネット無料 (Wi-Fi対応) / オートロック / エレベーター / 防犯カメラ / CATV / BS / LGBTQフレンドリー / 高齢者対応可 / 電話配管有 / シャワー / 下駄箱 / エアコン / 2口コンロ / バス・トイレ (セパレート) / モニタ付ドアホン

|        |   |           |                             |
|--------|---|-----------|-----------------------------|
| 物件名    | 心月庵 0601号室                                    | 間取り       | 1LDK / 洋室9.3 LDK9.9 (帖)     |
| アクセス   | 名古屋市営地下鉄名城線 上前津駅 徒歩9分<br>名古屋市営地下鉄鶴舞線 鶴舞駅 徒歩9分 | 専有面積 / 向き | 51.04㎡ / 南東                 |
| 所在地    | 愛知県名古屋市中区千代田4丁目                               | 築年月 / 構造  | 2005年3月 / 鉄骨鉄筋コンクリート・6階-8階建 |
| ランドマーク | -   | 入居 / 契約期間 | 即時 / 2年                     |
|        |   | 駐車場       | 有 (別途お問い合わせ下さい)             |

入居諸条件備考

保証人不要プラン要加入 / シャーメゾンライフSUPPORT24要加入 / 更新事務手数料43,000円 諸費用1,530円 / 火災保険へのご加入が条件となります。\*ご入居中は、借家人賠償責任保険・個人賠償責任保険が付帯された火災保険へのご加入が必要となります。積水ハウス不動産グループでは、万一の事故の際、グループが連携して迅速に対応できる「シャーメゾンライフGUARD」(\*)へのご加入を推奨しております。\*保険契約の取扱代理店は、積水ハウス不動産中部(株)および積水ハウス不動産パートナーズ(株)となります。/ 積水ハウス不動産パートナーズの保証人不要プラン『らくらくパートナー』に加入が必要です。[新規契約時]事務手数料: 33,000円(税込)、[毎月]保証料: 月額賃料等の2% / 諸費用及び、契約に要する費用は別途打合せ / 更新料: なし

\*消費税は10%として計算しています。\*掲載されている図面・写真等は、作成方法や撮影方法・時期などにより実際とは異なる場合があります。\*家具や車などは、配置のイメージであり、賃貸物件に付属していません(家具家電付き等の表示があるものを除く)。

**ポイントがたまる**  
住んでいるだけでポイントが貯まり、  
住替え時に家賃が最大3ヶ月分無料に!

株式会社ミニミニ 鶴舞店

TEL:052-323-7833  
FAX: 052-323-7844

愛知県名古屋市中区千代田3丁目11-12 麦島第二ビル1階  
免許番号: 国土交通大臣免許(6)第5631号

取引形態  
仲介