

Sha Maison

積水ハウス品質のお部屋を シャーメゾン ショップ Shop

名古屋市営地下鉄東山線

伏見駅 徒歩1分

モバイルで見る



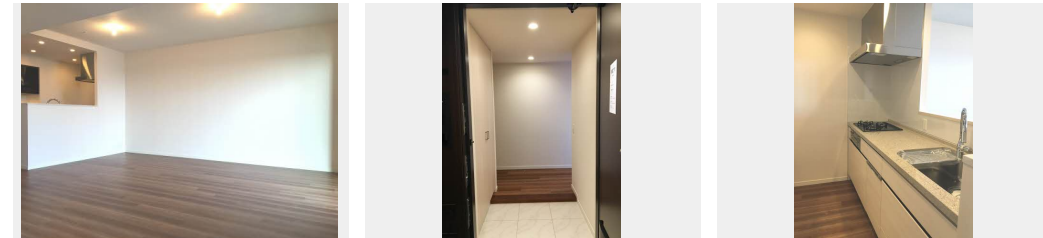
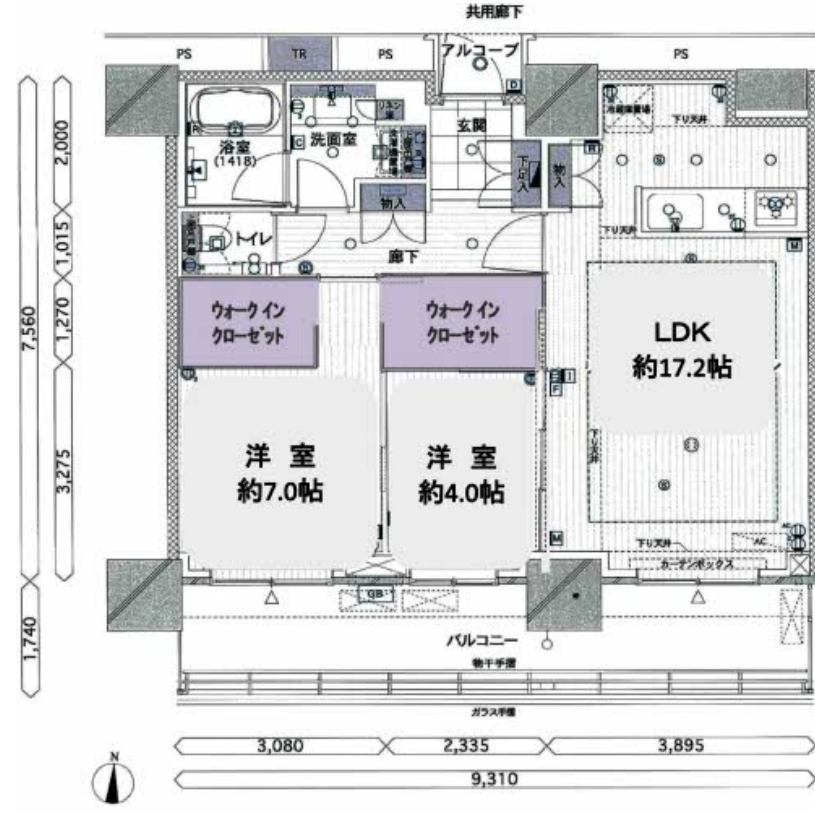
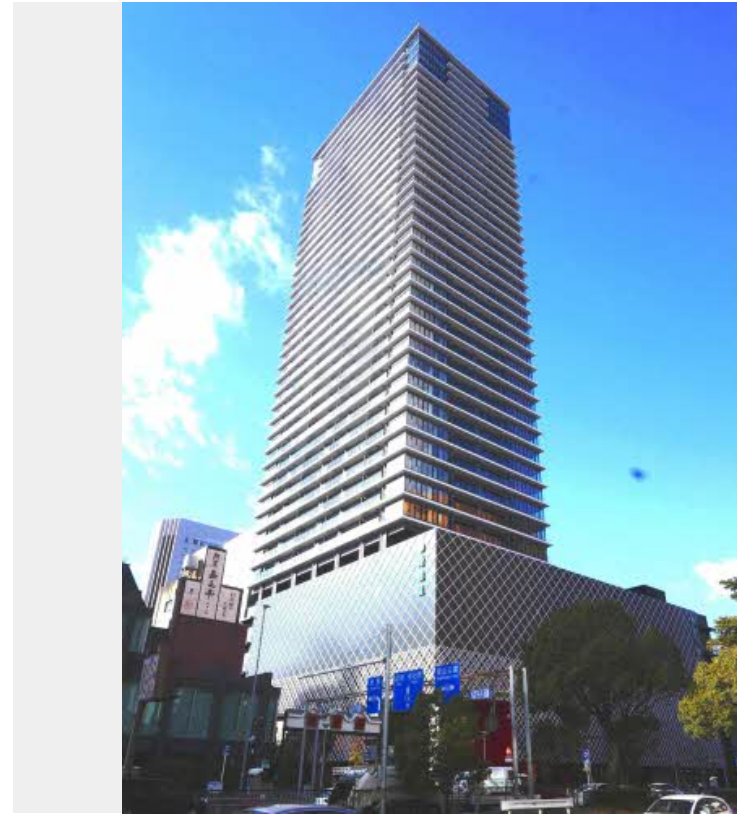
2LDK
マンション

家賃 **255,000 円**

共益費等 20,000 円

敷金 1ヶ月

礼金 2ヶ月



積水ハウスの賃貸住宅 シャーメゾン
Sha Maison

**この物件の
オススメ
ポイント**

積水ハウスの賃貸住宅「シャーメゾン」です！
ペットとの暮らしご相談可能です／「猫」との暮らしご相談可能です／利便性の高いエレベーター付き／宅配ボックス付きなので不在時にも荷物を受け・・・

この物件についている こだわり設備

- ペット相談可
- エレベーター
- 宅配BOX
- インターネット無料(WiFi付)
- オートロック
- 防犯カメラ
- TVモニター付きインターホン
- WIC・納戸
- しゃ熱断熱複層ガラス
- オール電化
- 食器洗浄機
- 床暖房

CATV／インターネット無料(Wi-Fi対応)／非接触キー式セキュリティエレベーター／オートロック・自動ドア／宅配BOX／防犯カメラ／駐輪場(屋根付き)／ペット相談可(犬・猫可)／玄関鍵(非接触キー)／カラーモニター付ドアホン／乾燥機付食器洗浄機付／生ゴミ処理機／グリル付きコンロ／エコジョーズ／ユニットバス1418／浴室乾燥機(暖房乾燥)／洗面化粧台(三面鏡)／トイレ(暖房洗浄便座)／Low-E複層ガラス／フローリング／床暖房(温水循環式)／ウォークスルークローゼット／玄関クローゼット／スライディングスクリーン／スプリンクラー／電話配管有／オール電化／

物件名	グランドメゾン御園座タワー 1205号室	間取り	2LDK / LDK 17.2 洋室7 洋室4 (帖)
アクセス	名古屋市営地下鉄東山線 伏見駅 徒歩1分	専有面積 / 向き	68.85㎡ / 南
所在地	愛知県名古屋市中区栄1丁目	築年月 / 構造	2017年11月 / 鉄筋コンクリート・12階-40階建
ランドマーク	-	入居 / 契約期間	2026年6月中旬 / 2年
		駐車場	有 (別途お問い合わせ下さい)

入居諸条件備考

保証人不要プラン要加入／シャーメゾンライフSUPPORT24(月額1,320円税込)にご加入いただきます。／ご入居にかかる諸費用として、クリーニング費用(退去時)99,220円(税込)が必要です。／火災保険へのご加入が条件となります。＊ご入居中は、借家人賠償責任保険・個人賠償責任保険が付帯された火災保険へのご加入が必要となります。積水ハウス不動産グループでは、万一の事故の際、グループが連携して迅速に対応できる「シャーメゾンライフGUARD」(*)へのご加入を推奨しております。＊保険契約の取扱代理店は、積水ハウスシャーメゾンPM中部(株)および積水ハウスシャーメゾンパートナーズ(株)となります。／積水ハウスシャーメゾンパートナーズの保証人不要プラン『らくらくパートナー』に加入が必要です。【新規契約時】事務手数料:33,000円(税込)、【毎月】保証料:月額賃料等の2%／諸費用及びその他契約費用は別途打合せ／LDKエアコンは残置物です。／更新料:新賃料の1ヶ月分

※消費税は10%として計算しています。※掲載されている図面・写真等は、作成方法や撮影方法・時期などにより実際とは異なる場合があります。＊家具や車などは、配置のイメージであり、賃貸物件に付属しておりません(家具家電付き等の表示があるものを除く)。

No.3800464

ポイントがたまる
住んでいるだけでポイントが貯まり、
住替え時に家賃が最大3ヶ月分無料に!

積和レント株式会社
TEL:0120-721-037
FAX: 052-541-2701

シャーメゾンショップ名駅店
愛知県名古屋市中村区名駅4丁目24番16号広小路ガーデンアベニュー
免許番号:国土交通大臣(1)第10668号
所属団体:(公社)愛知県宅地建物取引業協会/東海不動産公正取引協議会

取引形態
仲介