

Sha Maison

積水ハウス品質のお部屋を シャーメゾン ショップ Shop

名古屋市営地下鉄桜通線

丸の内駅 徒歩4分

1LDK
マンション

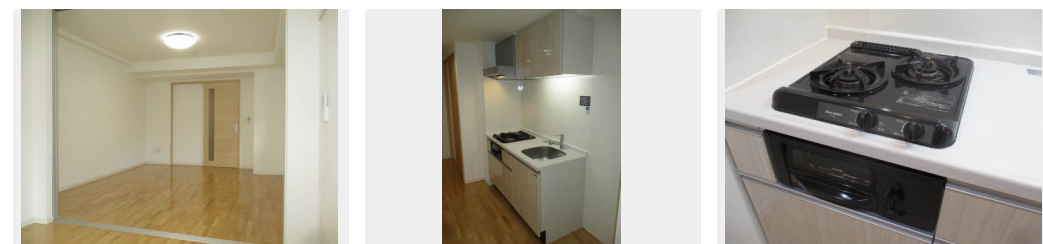
家賃 89,000 円

共益費等 6,700 円

敷金 0 円

礼金 178,000 円

モバイルで見る



積水ハウスの賃貸住宅 シャーメゾン

Sha Maison

この物件の
オススメ
ポイント

■■市営地下鉄鶴舞線・市営地下鉄桜通線『丸の内駅』徒歩4分（280M）通勤・通学に便利な立地です☆2路線がご利用いただけます☆☆『ローソンストア100名古屋丸の内店』徒歩3分（20・・・）

この物件についている こだわり設備

- インターネット 無料(WiFi付)
- TVモニター付き インターホン
- オートロック
- 防犯カメラ
- エレベーター
- 給湯設備
- 追い焚き給湯
- 浴室乾燥機
- 洗髪洗面台
- 温水洗浄便座
- エアコン

エレベーター／オートロック／掲示板／階段灯／散水栓／駐輪場（屋根付き）／防犯カメラ／外周フェンス／インターネット無料（Wi-Fi対応）／LGBTQフレンドリー／高齢者対応可／玄関鍵（①キー②ロック）／玄関鍵（ディンプルキー）／モニター付ドアホン／電話配管有／システムキッチン／給湯器（追焚機能付）／浴室乾燥機（暖房乾燥）／洗髪洗面化粧台／トイレ（洗浄機能付便座）／エアコン／下駄箱

物件名	フルカーサ丸の内 0404号室
アクセス	名古屋市営地下鉄桜通線 丸の内駅 徒歩4分 名古屋市営地下鉄鶴舞線 丸の内駅 徒歩4分
所在地	愛知県名古屋市中区丸の内1丁目
ランドマーク	-

間取り	1LDK／洋室5 LD9.3 K9.3 (帖)
専有面積 / 向き	43.58㎡ / 東
築年月 / 構造	2014年3月 / 鉄筋コンクリート・1階-10階建
入居 / 契約期間	2024年5月中旬 / 2年
駐車場	有（別途お問い合わせ下さい）

入居諸条件備考

保証人不要プラン要加入／シャーメゾンライフSUPPORT24要加入／更新料46,000円 鍵交換料29,700円
ハウスクリーニング費68,200円 諸費用1,580円／火災保険へのご加入が条件となります。*ご入居中は、借家人賠償責任保険・個人賠償責任保険が付帯された火災保険へのご加入が必要となります。積水ハウス不動産グループでは、万一の事故の際、グループが連携して迅速に対応できる「シャーメゾンライフGUARD」(*)へのご加入を推奨しております。*保険契約の取扱代理店は、積水ハウス不動産中部(株)および積水ハウス不動産パートナーズ(株)となります。／積水ハウス不動産パートナーズの保証人不要プラン『らくらくパートナー』に加入が必要です。【新規契約時】事務手数料：33,000円(税込)、【毎月】保証料：月額賃料等の2%／諸費用及び、契約に要する費用は別途打合せ／更新料：46,000円

※消費税は10%として計算しています。※掲載されている図面・写真等は、作成方法や撮影方法・時期などにより実際とは異なる場合があります。※家具や車などは、配置のイメージであり、賃貸物件に付属していません（家具家電付き等の表示があるものを除く）。

ポイントがたまる
住んでいるだけでポイントが貯まり、
住替え時に家賃が最大3ヶ月分無料に!

株式会社ニッショー 栄支店
TEL:052-203-1681
FAX: 052-203-1699

愛知県名古屋市中区栄2丁目4番10号セントラル広小路ビル1F
免許番号：国土交通大臣免許（14）第2018号
所属団体：（公社）愛知県宅地建物取引業協会／東海不動産公正取引協議会

取引形態
仲介