

Sha Maison

積水ハウス品質のお部屋を シャーメゾン ショップ Shop

名古屋市営地下鉄鶴舞線

丸の内駅 徒歩1分

1LDK
マンション

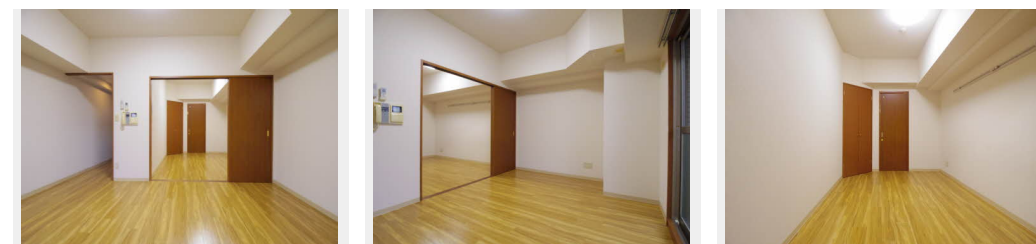
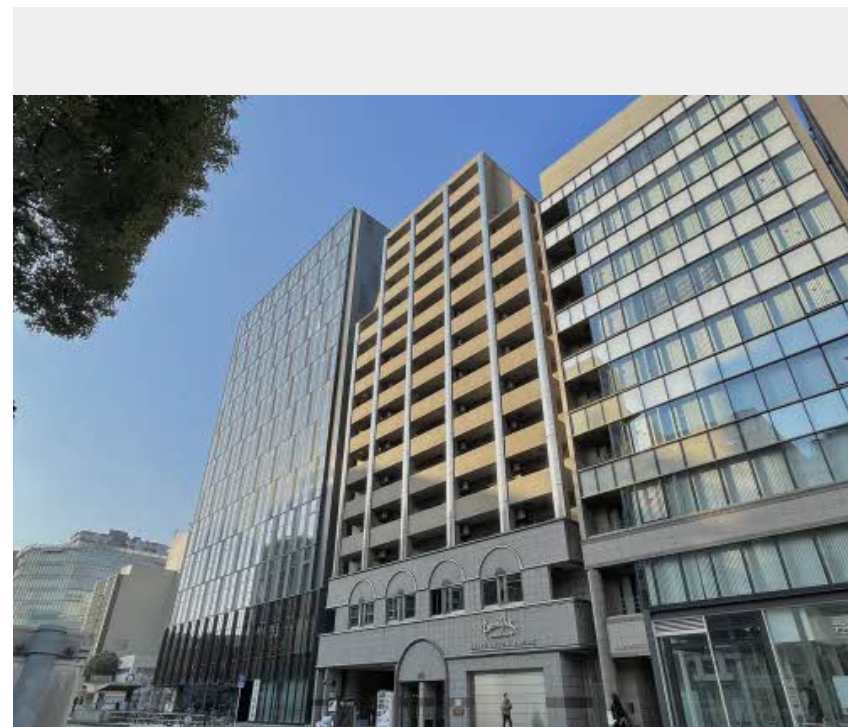
家賃 79,000 円

共益費等 7,900 円

敷金 0 円

礼金 158,000 円

モバイルで見る



積水ハウスの賃貸住宅 シャーメゾン

Sha Maison

この物件の
オススメ
ポイント

■市営地下鉄鶴舞線・市営地下鉄桜通線『丸の内駅』徒歩1分(80M) / 市営地下鉄鶴舞線・市営地下鉄東山線『伏見駅』徒歩7分(500M) 2駅3路線がご利用いただけます
☆通勤・通学に便...

この物件についている こだわり設備



宅配BOX



インターネット
無料(WiFi付)



オートロック



エレベーター



洗髪洗面台



エアコン

駐車場あり / 駐車場舗装白線引 / 外周フェンス / 階段灯 / 駐輪場(屋根付き) / CATV / 宅配BOX / オートロック / エレベーター / BS / LGBTQフレンドリー / インターネット無料 (WiFi対応) / 高齢者対応可 / 自動火災警報器 / バルコニー / 洗髪洗面化粧台 / エアコン / 下駄箱

物件名 グランドステージ丸の内 0502号室

間取り 1LDK / 洋室5.3 LDK10.2 (帖)

アクセス 名古屋市営地下鉄鶴舞線 丸の内駅 徒歩1分
名古屋市営地下鉄東山線 伏見駅 徒歩7分

専有面積 / 向き 41.5㎡ / 東

所在地 愛知県名古屋市中区丸の内1丁目

築年月 / 構造 2003年3月 / 鉄骨鉄筋コンクリート・5階-14階建

ランドマーク -

入居 / 契約期間 2024年5月下旬 / 2年

駐車場 有 (別途お問い合わせ下さい)

入居諸条件備考

保証人不要プラン要加入 / シャーメゾンライフSUPPORT24要加入 / 更新料41,000円 鍵交換料16,500円
ハウスクリーニング費68,200円 諸費用3,580円 / 火災保険へのご加入が条件となります。*ご入居中は、借家人賠償責任保険・個人賠償責任保険が付帯された火災保険へのご加入が必要となります。積水ハウス不動産グループでは、万一の事故の際、グループが連携して迅速に対応できる「シャーメゾンライフGUARD」(*)へのご加入を推奨しております。*保険契約の取扱代理店は、積水ハウス不動産中部(株)および積水ハウス不動産パートナーズ(株)となります。/ 積水ハウス不動産パートナーズの保証人不要プラン『らくらくパートナー』に加入が必要です。【新規契約時】事務手数料: 33,000円(税込)、【毎月】保証料: 月額賃料等の2% / 諸費用及び、契約に要する費用は別途打合せ / 更新料: 41,000円

*消費税は10%として計算しています。*掲載されている図面・写真等は、作成方法や撮影方法・時期などにより実際とは異なる場合があります。*家具や車などは、配置のイメージであり、賃貸物件に付属していません(家具家電付き等の表示があるものを除く)。

ポイントがたまる
住んでいるだけでポイントが貯まり、
住替え時に家賃が最大3ヶ月分無料!

株式会社ニッショー 栄支店

TEL:052-203-1681
FAX: 052-203-1699

愛知県名古屋市中区栄2丁目4番10号セントラル広小路ビル1F

免許番号: 国土交通大臣免許(14)第2018号

所属団体: (公社)愛知県宅地建物取引業協会 / 東海不動産公正取引協議会

取引形態
仲介