

Sha Maison

積水ハウス品質のお部屋を シャーメゾン ショップ Shop

名古屋市営地下鉄鶴舞線

鶴舞駅 徒歩6分

モバイルで見る



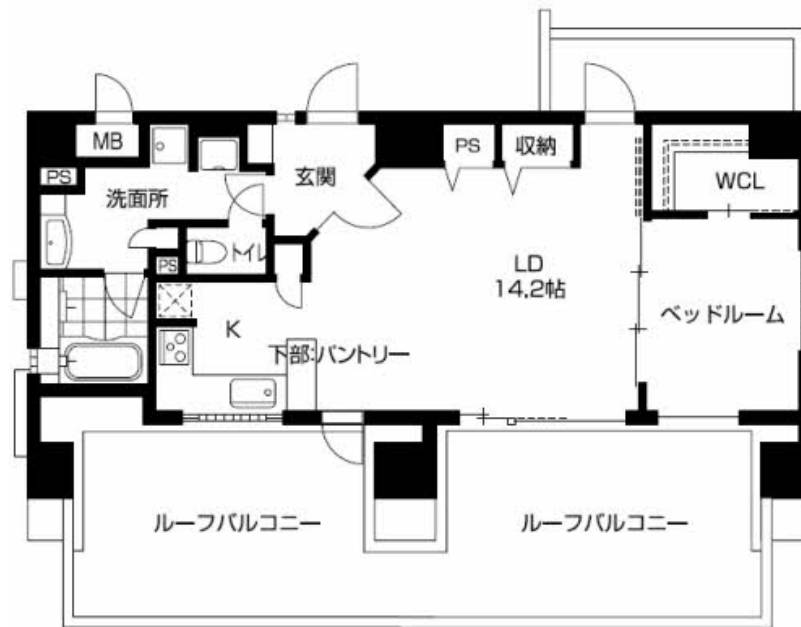
1LDK
マンション

家賃 **135,000 円**

共益費等 9,000 円

敷金 0 円

礼金 1 ヶ月



この物件の
オススメ
ポイント

積水ハウスシャーメゾンPM中部の賃貸物件です！
ペットとの暮らしご相談可能です／「猫」との暮らしご相談可能です／利便性の高いエレベーター付き／インターネットが無料で入居後すぐに使え・・・

この物件についている こだわり設備

- ペット相談可
- エレベーター
- インターネット無料(WiFi付)
- オートロック
- TVモニター付きインターホン
- WIC・納戸
- 浴室乾燥機
- 追い焚き給湯
- エアコン
- 給湯設備
- 温水洗浄便座

駐車場あり／地デジ対応(CATV対応)／ペット共生設備／オートロック・自動ドア／駐車場舗装白線引／駐輪場(屋根付き)／エレベーター／階段灯／インターネット無料(Wi-Fi対応)／ペット相談可(犬・猫可)／エアコン(1台設置)／浴室TV／浴室乾燥機(暖房乾燥)／モニター付ドアホン／玄関鍵(①キー②ロック)／システムキッチン／自動火災警報器／給湯器(追焚機能付)／バルコニー／トイレ(暖房洗浄消臭機能付便座)／下駄箱／電話配管有／ウォークインクローゼット／バス・トイレ(セパレート)／都市ガス

物件名 Granmast 鶴舞 1001号室
アクセス 名古屋市営地下鉄鶴舞線 鶴舞駅 徒歩6分
名古屋市営地下鉄名城線 上前津駅 徒歩11分
所在地 愛知県名古屋市中区千代田1丁目
ランドマーク -

間取り 1LDK/-
専有面積 / 向き 62.12㎡ / 南
築年月 / 構造 2004年8月 / 鉄骨鉄筋コンクリート・10階-10階建
入居 / 契約期間 2026年7月上旬 / 2年
駐車場 有 (別途お問い合わせ下さい)

入居諸条件備考

保証人不要プラン要加入／シャーメゾンライフSUPPORT24(月額1,320円税込)にご加入いただきます。／ご入居にかかる諸費用として、鍵交換費用(初回契約時)29,700円(税込)／ハウスクリーニング費84,700円(税込)／諸費用900円が必要です。／火災保険へのご加入が条件となります。※ご入居中は、借家人賠償責任保険・個人賠償責任保険が付帯された火災保険へのご加入が必要となります。積水ハウス不動産グループでは、万一の事故の際、グループが連携して迅速に対応できる「シャーメゾンライフGUARD」(*)へのご加入を推奨しております。*保険契約の取扱代理店は、積水ハウスシャーメゾンPM中部(株)および積水ハウスシャーメゾンパートナーズ(株)となります。／積水ハウスシャーメゾンパートナーズの保証人不要プラン『らくらくパートナー』に加入が必要です。【新規契約時】事務手数料:33,000円(税込)、【毎月】保証料:月額賃料等の2%/諸費用及びその他契約費用は別途打合せ/更新料:新賃料の1ヶ月分

※消費税は10%として計算しています。※掲載されている図面・写真等は、作成方法や撮影方法・時期などにより実際とは異なる場合があります。※家具や車などは、配置のイメージであり、賃貸物件に付属していません(家具家電付き等の表示があるものを除く)。

No.3300301

ポイントがたまる
住んでいるだけでポイントが貯まり、
住替え時に家賃が最大3ヶ月分無料に!

積和レント株式会社
TEL:0120-721-037
FAX: 052-541-2701

シャーメゾンショップ名駅店

愛知県名古屋市中村区名駅4丁目24番16号広小路ガーデンアベニュー
免許番号: 国土交通大臣(1)第10668号
所属団体: (公社)愛知県宅地建物取引業協会/東海不動産公正取引協議会

取引形態
仲介