

Sha Maison

積水ハウス品質のお部屋を シャーメゾン ショップ Shop

名古屋市営地下鉄鶴舞線

鶴舞駅 徒歩6分

モバイルで見る



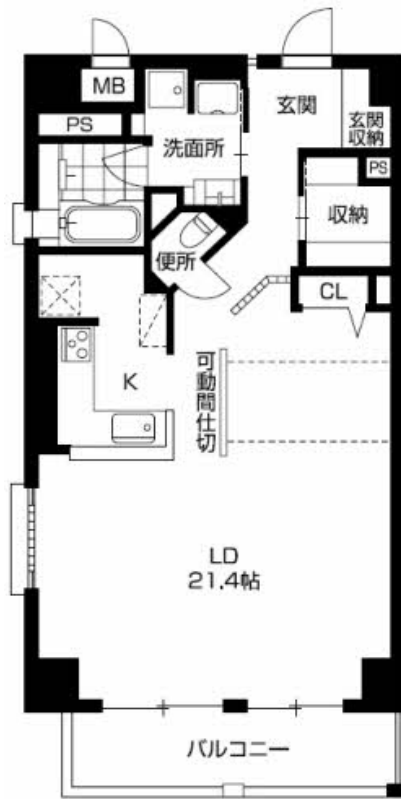
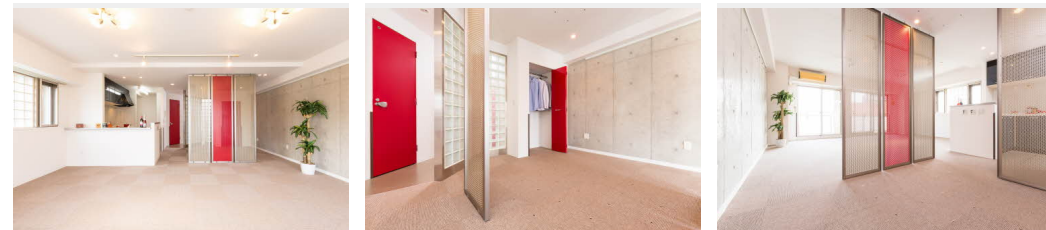
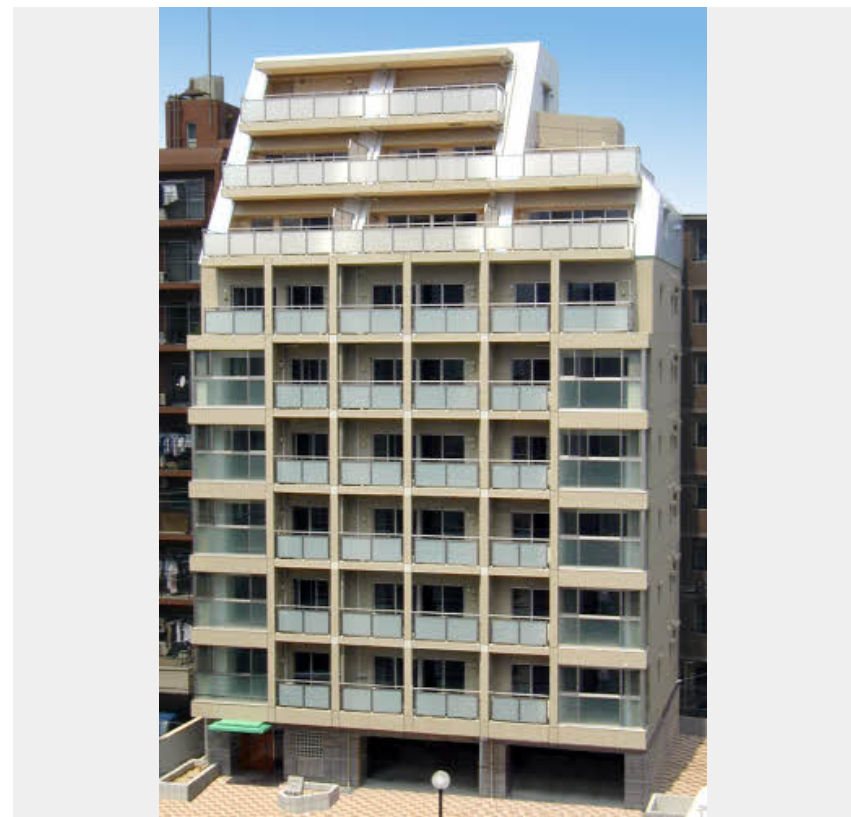
1LDK
マンション

家賃 **129,000 円**

共益費等 8,000 円

敷金 129,000 円

礼金 129,000 円



**この物件の
オススメ
ポイント**

■市営地下鉄鶴舞線・JR中央本線『鶴舞駅』徒歩6分 (480M) / 市営地下鉄名城線・市営地下鉄鶴舞線『上前津駅』徒歩11分 (850M) / 市営地下鉄名城線『矢場町駅』徒歩11分 (850M)...

この物件についている こだわり設備

- TVモニター付きインターホン
- オートロック
- エレベーター
- ペット相談可
- 給湯設備
- 追い焚き給湯
- 浴室乾燥機
- 温水洗浄便座
- エアコン
- WIC・納戸
- 大型収納

地デジ対応 (CATV対応) / ペット共生設備 / オートロック・自動ドア / 駐車場舗装白線引 / 駐車場 (屋根付き) / エレベーター / 階段灯 / エアコン / 浴室TV / 浴室乾燥機 (暖房乾燥) / モニタ付ドアホン / 玄関鍵 (①キー②ロック) / システムキッチン / 自動火災警報器 / 給湯器 (追焚機能付) / バルコニー / トイレ (暖房洗浄消臭機能付便座) / 下駄箱 / 電話配管有 / ウォークインクローゼット

物件名	Granmast 鶴舞 0703号室
アクセス	名古屋市営地下鉄鶴舞線 鶴舞駅 徒歩6分 名古屋市営地下鉄名城線 上前津駅 徒歩11分
所在地	愛知県名古屋市中区千代田1丁目
ランドマーク	-

間取り	1LDK/-
専有面積 / 向き	66.0㎡ / 南
築年月 / 構造	2004年8月 / 鉄骨鉄筋コンクリート・7階-10階建
入居 / 契約期間	即時 / 2年
駐車場	有 (別途お問い合わせ下さい)

入居諸条件備考

保証人不要プラン要加入 / シャーメゾンライフSUPPORT24要加入 / 更新事務手数料52,000円 鍵交換料29,700円 諸費用1,780円 / 火災保険へのご加入が条件となります。*ご入居中は、借家人賠償責任保険・個人賠償責任保険が付帯された火災保険へのご加入が必要となります。積水ハウス不動産グループでは、万一の事故の際、グループが連携して迅速に対応できる「シャーメゾンライフGUARD」(*)へのご加入を推奨しております。*保険契約の取扱代理店は、積水ハウス不動産中部(株)および積水ハウス不動産パートナーズ(株)となります。/ 積水ハウス不動産パートナーズの保証人不要プラン『らくらくパートナー』に加入が必要です。[新規契約時]事務手数料: 33,000円(税込)、[毎月]保証料: 月額賃料等の2% / 諸費用及び、契約に要する費用は別途打合せ / 更新料: なし

※消費税は10%として計算しています。※掲載されている図面・写真等は、作成方法や撮影方法・時期などにより実際とは異なる場合があります。※家具や車などは、配置のイメージであり、賃貸物件に付属していません(家具家電付き等の表示があるものを除く)。

ポイントがたまる
住んでいるだけでポイントが貯まり、住替え時に家賃が最大3ヶ月分無料!

株式会社ニッショー
TEL:052-203-1681
FAX: 052-203-1699

栄支店
愛知県名古屋市中区栄2丁目4番10号セントラル広小路ビル1F
免許番号: 国土交通大臣免許(14)第2018号
所属団体: (公社)愛知県宅地建物取引業協会 / 東海不動産公正取引協議会

取引形態
仲介