



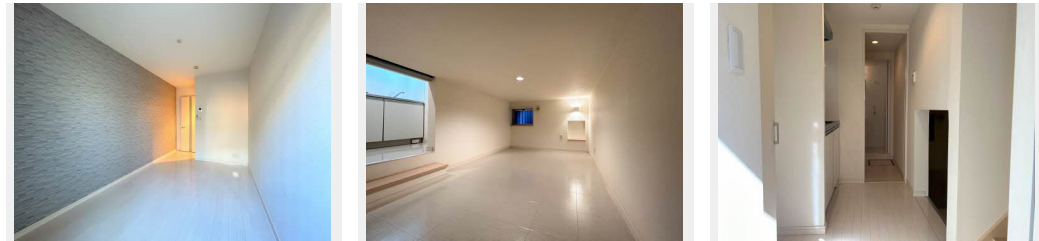
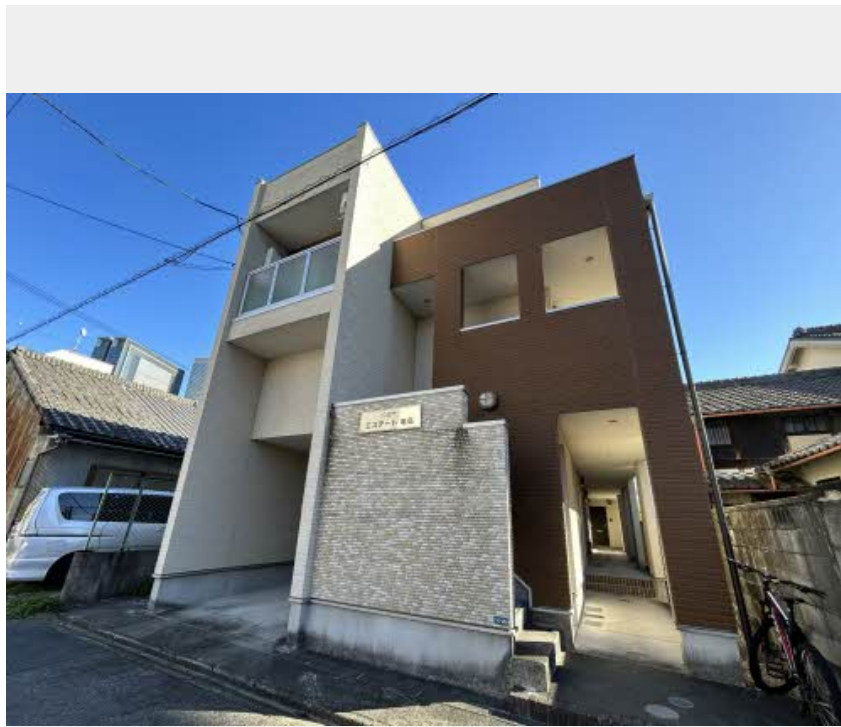
**1K**  
アパート

家賃 **45,000 円**

共益費等 4,500 円

敷金 5,000 円

契約一時金 45,000 円



この物件の  
おすすめ  
ポイント

この物件についている **こだわり設備**

- TVモニター付きインターホン
- コンロ
- エアコン

カラーモニター付ドアホン/システムキッチン/2口コンロ/バス・トイレ (セパレート) /エアコン /トイレ収納棚/下駄箱

物件名	エステート亀島 0102号室	間取り	1K/洋室6.1 K2.5 (帖)
アクセス	名古屋市営地下鉄東山線 亀島駅 徒歩5分	専有面積 / 向き	20.7㎡ / 東
所在地	愛知県名古屋市中村区亀島 2丁目	築年月 / 構造	2010年3月 / 木造・1階-2階建
ランドマーク	-	入居 / 契約期間	即時 / 2年
		駐車場	有 (別途お問い合わせ下さい)

入居諸条件備考

保証人不要プラン要加入/シャーメゾンライフSUPPORT24要加入/更新料24,000円 鍵交換料13,200円 諸費用1,180円/火災保険へのご加入が条件となります。\*ご入居中は、借家人賠償責任保険・個人賠償責任保険が付帯された火災保険へのご加入が必要となります。積水ハウス不動産グループでは、万一の事故の際、グループが連携して迅速に対応できる「シャーメゾンライフGUARD」(\*)へのご加入を推奨しております。\*保険契約の取扱代理店は、積水ハウス不動産中部(株)および積水ハウス不動産パートナーズ(株)となります。/積水ハウス不動産パートナーズの保証人不要プラン『らくらくパートナー』に加入が必要です。[新規契約時]事務手数料: 33,000円(税込)、[毎月]保証料: 月額賃料等の2%/諸費用及び、契約に要する費用は別途打合せ/更新料: 24,000円

※消費税は10%として計算しています。※掲載されている図面・写真等は、作成方法や撮影方法・時期などにより実際とは異なる場合があります。※家具や車などは、配置のイメージであり、賃貸物件に付属していません(家具家電付き等の表示があるものを除く)。

**ポイントがたまる**  
住んでいるだけでポイントが貯まり、  
住替え時に家賃が最大3ヶ月分無料に!

株式会社ミニミニ 名古屋店  
TEL:052-452-3432  
FAX: 052-452-3423

愛知県名古屋市中村区椿町18-22ロ-タスビル1F  
免許番号: 国土交通大臣免許(6)第5631号

取引形態  
仲介