

# Sha Maison

積水ハウス品質のお部屋を シャーメゾン ショップ Shop

名古屋市営地下鉄東山線

亀島駅 徒歩7分

モバイルで見る



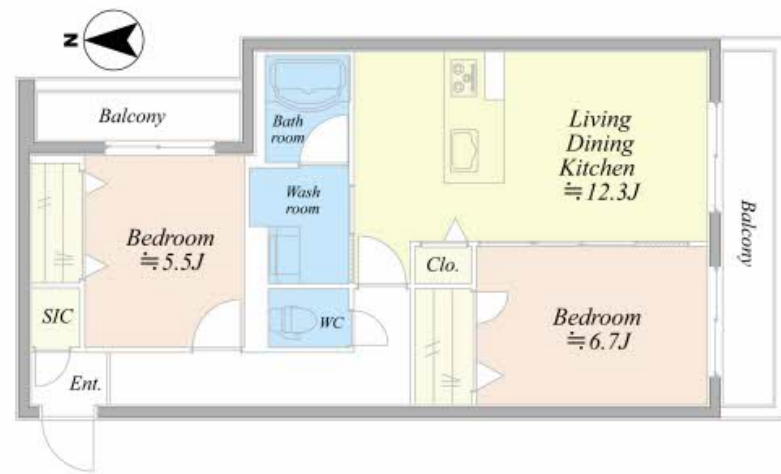
2LDK  
マンション

家賃 **140,000 円**

共益費等 6,500 円

敷金 0 円

礼金 280,000 円



この物件の  
オススメ  
ポイント

東山線 亀島駅まで距離約550mです。

## この物件についている こだわり設備

- 屋内共用廊下タイプ
- 宅配BOX
- IOT対応
- シャーメゾン ガーデنز
- 太陽光発電
- TVモニター付きインターホン
- 高遮音床システム
- しゃ熱断熱複層ガラス
- オートロック
- ZEH
- インターネット無料(WiFi付)
- 防犯カメラ

駐車場あり/光ケーブル対応/インターネット無料(Wi-Fi対応)/IOT対応/エレベーター/オートロック・自動ドア/共用玄関ドア/宅配BOX/掲示板/階段灯/ゴミ集積場(敷地内)/駐輪場(屋根付き)/高遮音床システム「SHAI DD55」/防犯カメラ/造園・植栽/シャーメゾンガーデنز/駐車場二重ライン/ペット共生設備/LGBTQフレンドリー/玄関鍵(非接触キー)/カラーモニター付ドアホン/電話配管有/対面キッチン/3口コンロ/給湯器(追焚機能付)/エコジョーズ/給湯箇所(浴室・台所・洗面所)/バス・トイレ(セパレート)/シャワー/24H換気シ

物件名 フェリス蓮 0305号室  
アクセス 名古屋市営地下鉄東山線 亀島駅 徒歩7分  
所在地 愛知県名古屋市中村区佐古前町  
ランドマーク -

間取り 2LDK/洋室6.7 洋室5.5 LDK12.3(帖)  
専有面積/向き 63.54㎡/南  
築年月/構造 2023年9月/重量鉄骨・3階-3階建  
入居/契約期間 2024年5月中旬/2年  
駐車場 有(別途お問い合わせ下さい)

入居諸条件備考

保証人不要プラン要加入/シャーメゾンライフSUPPORT24要加入/更新料52,000円 鍵交換料16,500円  
ハウスクリーニング費99,000円 諸費用1,180円/火災保険へのご加入が条件となります。\*ご入居中は、借家人賠償責任保険・個人賠償責任保険が付帯された火災保険へのご加入が必要となります。積水ハウス不動産グループでは、万一の事故の際、グループが連携して迅速に対応できる「シャーメゾンライフGUARD」(\*)へのご加入を推奨しております。\*保険契約の取扱代理店は、積水ハウス不動産中部(株)および積水ハウス不動産パートナーズ(株)となります。/積水ハウス不動産パートナーズの保証人不要プラン『らくらくパートナー』に加入が必要です。[新規契約時]事務手数料:33,000円(税込)、[毎月]保証料:月額賃料等の2%/諸費用及び、契約に要する費用は別途打合せ/更新料:52,000円

※消費税は10%として計算しています。※掲載されている図面・写真等は、作成方法や撮影方法・時期などにより実際とは異なる場合があります。※家具や車などは、配置のイメージであり、賃貸物件に付属していません(家具家電付き等の表示があるものを除く)。

ポイントがたまる  
住んでいるだけでポイントが貯まり、  
住替え時に家賃が最大3ヶ月分無料に!

株式会社ニッショー  
TEL:052-412-4455  
FAX: 052-412-4518

中村支店

愛知県名古屋市中村区豊国通1丁目23番地3 ポニーランドビル1F  
免許番号: 国土交通大臣免許(14)第2018号  
所属団体: (公社)愛知県宅地建物取引業協会/東海不動産公正取引協議会

取引形態  
仲介