

# Sha Maison

積水ハウス品質のお部屋を シャーメゾン ショップ Shop

J R 東海道本線

名古屋駅 徒歩5分

モバイルで見る



1K  
マンション

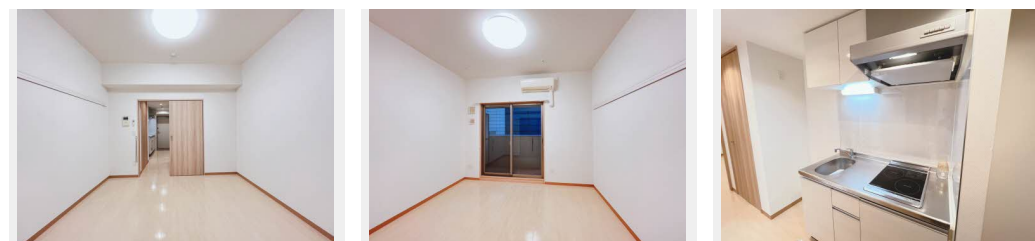
家賃 **62,000 円**

共益費等 8,000 円

敷金 0 円

礼金 0 円

礼金 0



積水ハウスの賃貸住宅 シャーメゾン

Sha Maison

この物件の  
オススメ  
ポイント

『マックスバリュ』徒歩3分(240M) 日常のお買い物にも  
便利な住環境です☆☆

## この物件についている こだわり設備

- インターネット 無料(WiFi付)
- TVモニター付き インターホン
- オートロック
- エレベーター
- コンロ
- IHクッキングヒーター
- 浴室乾燥機
- 洗髪洗面台
- 室内物干
- 温水洗浄便座
- エアコン

インターネット無料(Wi-Fi対応) / エレベーター(カメラ設置) / オートロック・自動ドア / 掲示板 / 階段灯 / 散水栓 / 駐輪場(屋根付き) / 外周フェンス / ゴミ集積場(敷地内) / バス・トイレ(セパレート) / 室内物干し / IHクッキングヒーター / トイレ(洗浄機能付便座) / バルコニー / 玄関鍵(デジタルロック) / エアコン / モニタ付ドアホン / 電話配管有 / システムキッチン / 浴室乾燥機(暖房乾燥) / 洗髪洗面化粧台 / 下駄箱 / 照明器具 / 人感センサー付玄関灯 / 2口コンロ

物件名	セシオン太閤 0303号室
アクセス	J R 東海道本線 名古屋駅 徒歩5分 名古屋市営地下鉄東山線 名古屋駅 徒歩5分
所在地	愛知県名古屋市中村区太閤 3 丁目
ランドマーク	-

間取り	1K / 洋室6.3 K3 (帖)
専有面積 / 向き	24.28㎡ / 南
築年月 / 構造	2013年10月 / 鉄筋コンクリート・3階-9階建
入居 / 契約期間	即時 / 2年
駐車場	有 (別途お問い合わせ下さい)

入居諸条件備考

保証人不要プラン要加入 / シャーメゾンライフSUPPORT24要加入 / 更新料33,000円 諸費用880円 / 火災保険へのご加入が条件となります。\*ご入居中は、借家人賠償責任保険・個人賠償責任保険が付帯された火災保険へのご加入が必要となります。積水ハウス不動産グループでは、万一の事故の際、グループが連携して迅速に対応できる「シャーメゾンライフGUARD」(\*)へのご加入を推奨しております。\*保険契約の取扱代理店は、積水ハウス不動産中部(株)および積水ハウス不動産パートナーズ(株)となります。/ 積水ハウス不動産パートナーズの保証人不要プラン『らくらくパートナー』に加入が必要です。[新規契約時] 事務手数料: 33,000円(税込)、[毎月] 保証料: 月額賃料等の2% / 諸費用及び、契約に要する費用は別途打合せ / 更新料: 33,000円

※消費税は10%として計算しています。※掲載されている図面・写真等は、作成方法や撮影方法・時期などにより実際とは異なる場合があります。※家具や車などは、配置のイメージであり、賃貸物件に付属しておりません(家具家電付き等の表示があるものを除く)。

**ポイントがたまる**  
住んでいるだけでポイントが貯まり、  
住替え時に家賃が最大3ヶ月分無料に!

株式会社ニッショー  
TEL:052-569-0900  
FAX: 052-569-0811

名古屋駅前支店

愛知県名古屋市中村区名駅3丁目13番24号第一はせ川ビル1F  
免許番号: 国土交通大臣免許(14)第2018号  
所属団体: (公社)愛知県宅地建物取引業協会 / 東海不動産公正取引協議会

取引形態  
仲介