



**1LDK**  
アパート

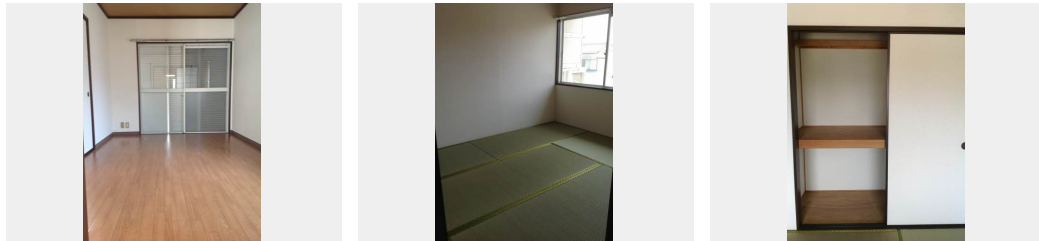
家賃 **60,000 円**

共益費等 **3,000 円**

敷金 **60,000 円**

礼金 **0 円**

礼金 **0**



画像準備中

積水ハウスの賃貸住宅 シャーメゾン

Sha Maison

この物件の  
オススメ  
ポイント

この物件についている **こだわり設備**

オール電化

駐車場あり / B S / 造園・植栽 / 外灯 / 駐車場舗装白線引 / 玄関鍵（ディンプルキー） / 電話配管有 / シャワー / バルコニー / オール電化

物件名 フレグランスYoshida 0201号室

アクセス 名古屋市営地下鉄東山線 中村公園駅 徒歩11分

所在地 愛知県名古屋市中村区長筈町7丁目

ランドマーク -

間取り 1LDK / 洋室3.7 LDK11.2 (帖)

専有面積 / 向き 35.0㎡ / 南

築年月 / 構造 1988年2月 / 軽量鉄骨・2階-2階建

入居 / 契約期間 即時 / 2年

駐車場 有 (別途お問い合わせ下さい)

入居諸条件備考

保証人不要プラン要加入 / シャーメゾンライフSUPPORT24要加入 / 更新料32,000円 鍵交換料16,500円 諸費用880円 / 火災保険へのご加入が条件となります。\*ご入居中は、借家人賠償責任保険・個人賠償責任保険が付帯された火災保険へのご加入が必要となります。積水ハウス不動産グループでは、万一の事故の際、グループが連携して迅速に対応できる「シャーメゾンライフGUARD」(\*)へのご加入を推奨しております。\*保険契約の取扱代理店は、積水ハウス不動産中部(株)および積水ハウス不動産パートナーズ(株)となります。/ 積水ハウス不動産パートナーズの保証人不要プラン『らくらくパートナー』に加入が必要です。[新規契約時]事務手数料: 33,000円(税込)、[毎月]保証料: 月額賃料等の2% / 諸費用及び、契約に要する費用は別途合わせ / 更新料: 32,000円

※消費税は10%として計算しています。※掲載されている図面・写真等は、作成方法や撮影方法・時期などにより実際とは異なる場合があります。※家具や車などは、配置のイメージであり、賃貸物件に付属しておりません(家具家電付き等の表示があるものを除く)。

**ポイントがたまる**  
住んでいるだけでポイントが貯まり、  
住替え時に家賃が最大3ヶ月分無料に!

株式会社ミニミニ 中村店

TEL:052-419-3202

FAX: 052-412-3201

愛知県名古屋市中村区豊国通20サンセブン1F

免許番号: 国土交通大臣免許(6)第5631号

取引形態  
仲介