



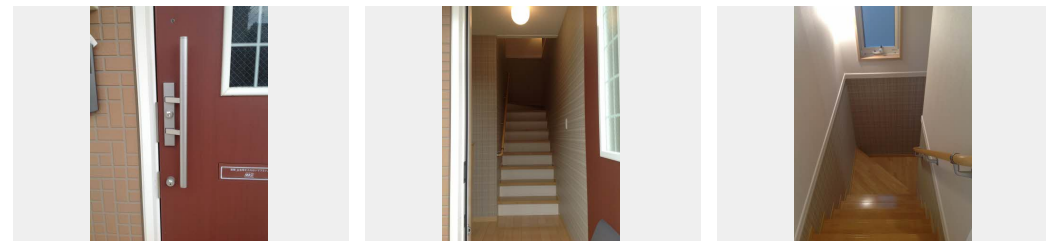
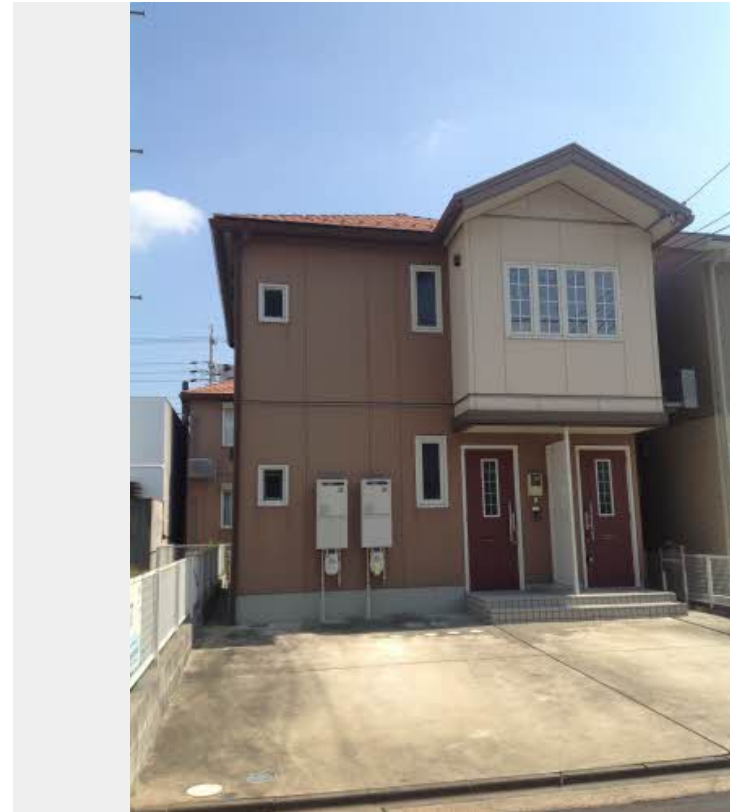
2LDK
アパート

家賃 **69,000 円**

共益費等 4,200 円

敷金 0 円

礼金 0.5 ヶ月



積水ハウスの賃貸住宅 シャーメゾン

Sha Maison

この物件の
**オススメ
ポイント**

積水ハウスの賃貸住宅「シャーメゾン」です！
インターネットが無料で入居後すぐに使えます／室内のモニターから、訪問者の顔を確認できるインターホンです／プライベートな空間として利用でき・・・

この物件についている **こだわり設備**

- インターネット 無料(WiFi付)
- TVモニター付き インターホン
- 専用庭
- 追い焚き給湯
- 給湯設備
- 洗髪洗面台
- 温水洗浄便座

駐車場あり／LGBTQフレンドリー／高齢者対応可／インターネット無料(Wi-Fi対応)／照明器具／火災警報器(煙感知式)／バルコニー／雨戸／洗髪洗面化粧台／システムキッチン／下駄箱／給湯器(追焚機能付)／専用庭／モニター付ドアホン／トイレ(洗浄機能付便座)／バス・トイレ(セパレート)／都市ガス

物件名	パークハイムミヤウラ A102号室	間取り	2LDK / LDK 11.1 洋室5.5 洋室4.8 (帖)
アクセス	名古屋市営地下鉄東山線 中村公園駅 徒歩12分	専有面積 / 向き	51.67㎡ / 南
所在地	愛知県名古屋市中村区稲上町 5 丁目	築年月 / 構造	2005年3月 / 軽量鉄骨・1階-2階建
ランドマーク	-	入居 / 契約期間	2026年7月中旬 / 2年
		駐車場	有 (別途お問い合わせ下さい)

入居諸条件備考

保証人不要プラン要加入／シャーメゾンライフSUPPORT24 (月額1,320円税込) にご加入いただきます。／ご入居にかかる諸費用として、鍵交換費用 (初回契約時) 14,300円 (税込) / ハウスクリーニング費 79,200円 (税込) / 諸費用550円 / エアコンクリーニング費用 (退去時) 16,500円 (税込) が必要です。／火災保険への加入が条件となります。＊ご入居中は、借家人賠償責任保険・個人賠償責任保険が付帯された火災保険への加入が必要となります。積水ハウス不動産グループでは、万一の事故の際、グループが連携して迅速に対応できる「シャーメゾンライフGUARD」(*) へのご加入を推奨しております。*保険契約の取扱代理店は、積水ハウスシャーメゾンPM中部 (株) および積水ハウスシャーメゾンパートナーズ (株) となります。／積水ハウスシャーメゾンパートナーズの保証人不要プラン『らくらくパートナー』 に加入が必要です。[新規契約時] 事務手数料: 33,000円 (税込)、【毎月】保証料: 月額賃料等の2% / 諸費用及びその他契約費用は別途打合せ / 更新料: 新賃料の1ヶ月分

※消費税は10%として計算しています。※掲載されている図面・写真等は、作成方法や撮影方法・時期などにより実際とは異なる場合があります。＊家具や車などは、配置のイメージであり、賃貸物件に付属しておりません (家具家電付き等の表示があるものを除く)。

No.2433102

ポイントがたまる
住んでいるだけでポイントが貯まり、
住替え時に家賃が最大3ヶ月分無料に!

株式会社ミニミニ 中村店
TEL:052-419-3202
FAX: 052-412-3201

愛知県名古屋市中村区豊国通 20 サンセブン 1 F
免許番号: 国土交通大臣免許 (6) 第 5631 号

取引形態
仲介