

Sha Maison

積水ハウス品質のお部屋を シャーメゾン ショップ Shop

名鉄名古屋本線

栄生駅 徒歩7分

モバイルで見る



1K
マンション

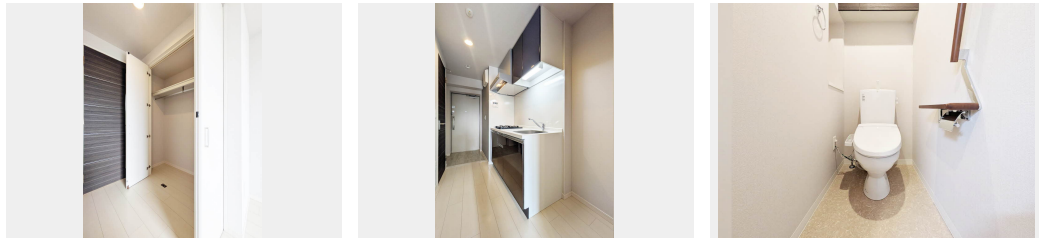
家賃 **56,000 円**

共益費等 6,500 円

敷金 0 円

礼金 0 円

礼金 0



積水ハウスの賃貸住宅 シャーメゾン

Sha Maison

この物件の
オススメ
ポイント

インターネット無料Wi-Fi導入/宅配ボックス/オートロック
利便性の高いエレベーター付き/宅配ボックス付きなので不在時にも荷物を受け取れます/インターネットが無料で入居後す

この物件についている こだわり設備

- エレベーター
- 宅配BOX
- インターネット無料(WiFi付)
- オートロック
- 防犯カメラ
- TVモニター付きインターホン
- 浴室乾燥機
- エアコン
- コンロ
- 洗髪洗面台
- 温水洗浄便座
- フローリング付

エレベーター/オートロック/宅配BOX/防犯カメラ/インターネット無料(Wi-Fi対応)/ゴミ集積場(敷地内)/駐輪場(屋根付き)/駐車場舗装白線引/LGBTQフレンドリー/高齢者対応可/玄関鍵(①キー②ロック)/玄関鍵(ディンプルキー)/バス・トイレ(セパレート)/玄関クローゼット/フローリング/洗濯防水パン/人感センサー付玄関灯/化粧幕板/モニター付ドアホン/システムキッチン/浴室乾燥機(暖房乾燥)/トイレ(洗浄機能付便座)/エアコン(1台設置)/洗髪洗面化粧台/照明器具/2口コンロ/バルコニー/トイレ棚手摺/下駄箱/アクセントクロス/都市ガ

物件名 Grand Faro 0201号室

間取り 1K/洋室8.9 K2.5(帖)

アクセス 名鉄名古屋本線 栄生駅 徒歩7分
名鉄名古屋本線 東枇杷島駅 徒歩5分

専有面積/向き 29.23㎡/南

所在地 愛知県名古屋市西区栄生3丁目

築年月/構造 2016年12月/鉄筋コンクリート・2階-11階建

入居/契約期間 2026年7月下旬/2年

ランドマーク -

駐車場 有(別途お問い合わせ下さい)

入居諸条件備考

保証人不要プラン要加入/シャーメゾンライフSUPPORT24(月額1,320円税込)にご加入いただきます。/ご入居にかかる諸費用として、鍵交換費用(初回契約時)29,700円(税込)/ハウスクリーニング費55,000円(税込)/諸費用650円/エアコンクリーニング費用(退去時)16,500円(税込)が必要です。/火災保険への加入が条件となります。*ご入居中は、借家人賠償責任保険・個人賠償責任保険が付帯された火災保険への加入が必要となります。積水ハウス不動産グループでは、万一の事故の際、グループが連携して迅速に対応できる「シャーメゾンライフGUARD」(*)へのご加入を推奨しております。*保険契約の取扱代理店は、積水ハウスシャーメゾンPM中部(株)および積水ハウスシャーメゾンパートナーズ(株)となります。/積水ハウスシャーメゾンパートナーズの保証人不要プラン『らくらくパートナー』に加入が必要です。[新規契約時]事務手数料:33,000円(税込)、[毎月]保証料:月額賃料等の2%/諸費用及びその他契約費用は別途打合せ/更新料:新賃料の1ヶ月分

No.3600292

※消費税は10%として計算しています。※掲載されている図面・写真等は、作成方法や撮影方法・時期などにより実際とは異なる場合があります。※家具や車などは、配置のイメージであり、賃貸物件に付属していません(家具家電付き等の表示があるものを除く)。

ポイントがたまる
住んでいるだけでポイントが貯まり、
住替え時に家賃が最大3ヶ月分無料に!

株式会社ミニミニ 名古屋東口店

TEL:052-571-3032
FAX: 052-571-3155

愛知県名古屋市中村区名駅南1丁目16-28 EDGE名駅2F
免許番号: 国土交通大臣免許(6)第5631号

取引形態
仲介