

Sha Maison

積水ハウス品質のお部屋を シャーメゾン ショップ Shop

名古屋市営地下鉄鶴舞線

浄心駅 徒歩2分

モバイルで見る



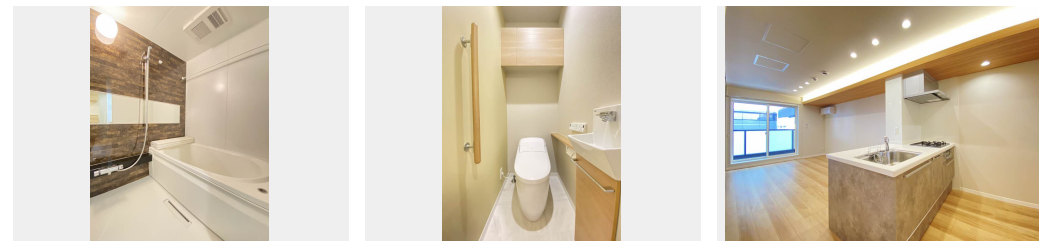
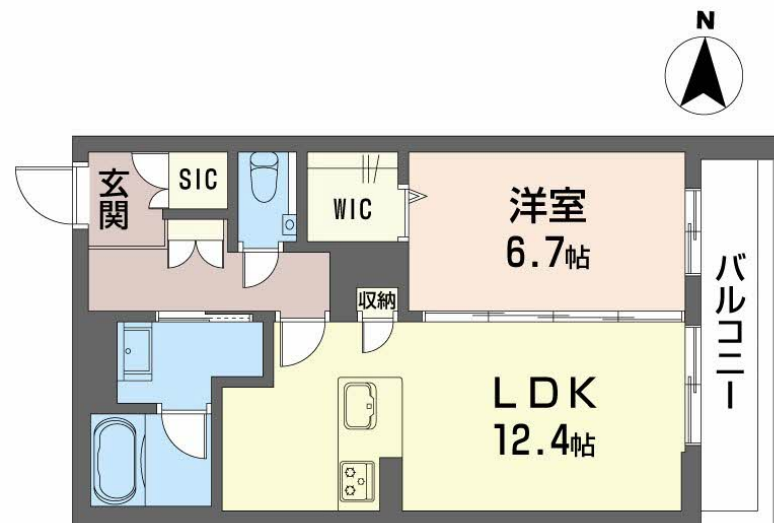
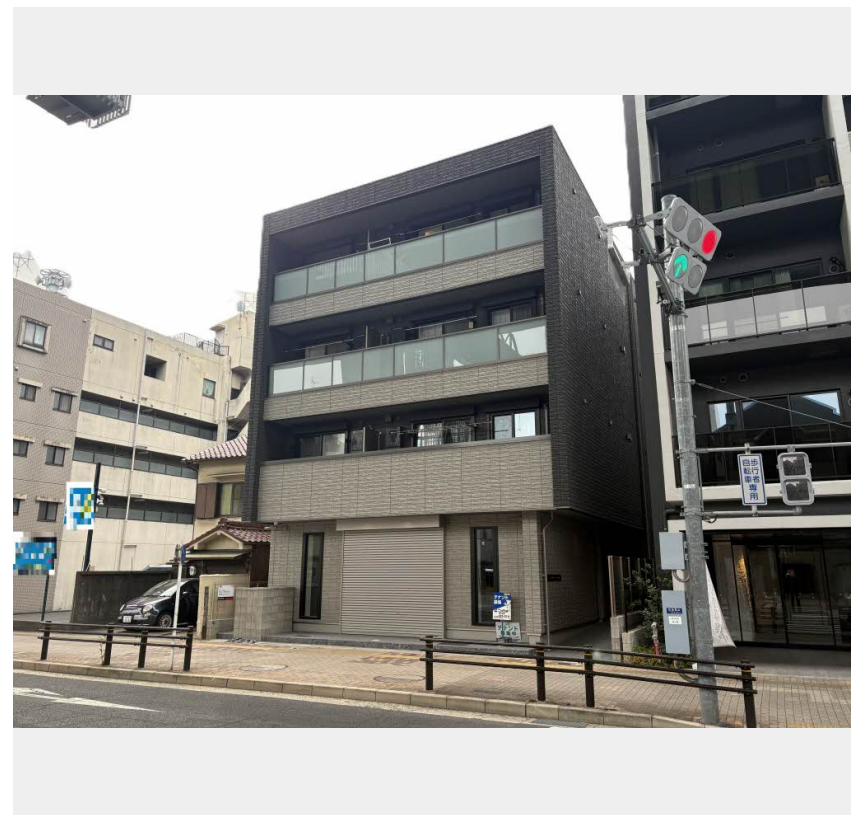
1LDK
マンション

家賃 **125,000 円**

共益費等 8,000 円

敷金 0 円

礼金 1 ヶ月



積水ハウスの賃貸住宅 シャーメゾン

Sha Maison

この物件の
オススメ
ポイント

外気の影響を受けにくい省エネ基準を満たす指標「断熱等級6」を取得/上階からの音を大幅に抑える高遮音床システム「シャイド」を採用/雨や雪が吹き込まない快適な内廊下、内階段を設けていま...

この物件についている こだわり設備

- 断熱等性能等級6
- 高遮音床システム
- 屋内共用廊下タイプ
- エレベーター
- 宅配BOX
- IOT対応
- スマートロック
- インターネット無料(WiFi付)
- 動画視聴サービス
- オートロック
- TVモニター付きインターホン
- WIC・納戸

インターネット無料 (Wi-Fi対応) / 動画視聴サービス / IOT対応 / エレベーター / 宅配BOX / 高遮音床システム「SHAIDD55」 / LGBTQフレンドリー / オートロック・自動ドア / 共用玄関ドア / 掲示板 / 駐輪場 (屋根付き) / 階段灯 / ゴミ集積場 (敷地内) / 高齢者対応可 / エコジョーズ / ホテルライク / 太陽光発電 / スマートロック / 対面キッチン / エアコン (2台設置) / 3口コンロ / ユニットバス1418 / 浴室乾燥機 (暖房乾燥) / バルコニー / ウォークインクローゼット / アクセントクロス / 自動火災警報器 / カラーモニタ付ドアホン / 給湯器 (追焚機能付) / 洗髪洗面化

物件名 ベレオ花の木 0401号室
アクセス 名古屋市営地下鉄鶴舞線 浄心駅 徒歩2分
所在地 愛知県名古屋市西区花の木3丁目
ランドマーク -

間取り 1LDK/洋室6.7 LDK12.4 (帖)
専有面積 / 向き 50.22㎡ / 東
築年月 / 構造 2025年2月 / 重量鉄骨・4階-4階建
入居 / 契約期間 2026年6月下旬 / 2年
駐車場 無

入居諸条件備考

保証人不要プラン要加入/シャーメゾンライフSUPPORT24 (月額1,320円税込) にご加入いただきます。/ご入居にかかる諸費用として、スマートロック設定費用16,500円 (税込) / ハウスクリーニング費79,200円 (税込) / 諸費用400円 / エアコンクリーニング費用 (退去時) 33,000円 (税込) が必要です。/火災保険への加入が条件となります。*ご入居中は、借家人賠償責任保険・個人賠償責任保険が付帯された火災保険への加入が必要となります。積水ハウス不動産グループでは、万一の事故の際、グループが連携して迅速に対応できる「シャーメゾンライフGUARD」(*) へのご加入を推奨しております。*保険契約の取扱代理店は、積水ハウスシャーメゾンPM中部 (株) および積水ハウスシャーメゾンパートナーズ (株) となります。/積水ハウスシャーメゾンパートナーズの保証人不要プラン『らくらくパートナー』に加入が必要です。[新規契約時] 事務手数料: 33,000円 (税込)、[毎月] 保証料: 月額賃料等の2% / 諸費用及びその他契約費用は別途打合せ/更新料: 新賃料の1ヶ月分

No.7400382

※消費税は10%として計算しています。※掲載されている図面・写真等は、作成方法や撮影方法・時期などにより実際とは異なる場合があります。※家具や車などは、配置のイメージであり、賃貸物件に付属していません (家具家電付き等の表示があるものを除く)。

ポイントがたまる
住んでいるだけでポイントが貯まり、
住替え時に家賃が最大3ヶ月分無料に!

積和レント株式会社
TEL:0120-721-037
FAX: 052-541-2701

シャーメゾンショップ名駅店

愛知県名古屋市中村区名駅4丁目24番16号広小路ガーデンアベニュー
免許番号: 国土交通大臣 (1) 第10668号
所属団体: (公社) 愛知県宅地建物取引業協会 / 東海不動産公正取引協議会

取引形態
仲介