

Sha Maison

積水ハウス品質のお部屋を シャーメゾン ショップ Shop

名古屋市営地下鉄鶴舞線

浅間町駅 徒歩8分

モバイルで見る



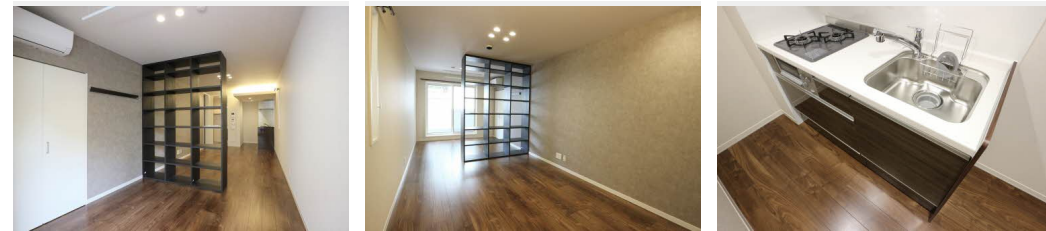
1R
マンション

家賃 92,000 円

共益費等 8,000 円

敷金 0 円

礼金 92,000 円



積水ハウスの賃貸住宅 シャーメゾン

Sha Maison

この物件の
オススメ
ポイント

省エネルギー性能に優れたZEH（ネット・ゼロ・エネルギーハウス）賃貸住宅（太陽光発電搭載）／鶴舞線 浅間町駅まで徒歩8分です。

この物件についている こだわり設備

- 屋内共用廊下タイプ
- シャーマゾンガーデンズ
- 高遮音床システム
- 宅配BOX
- しゃ熱断熱複層ガラス
- インターネット無料(WiFi付)
- IOT対応
- TVモニター付きインターホン
- オートロック
- 防犯カメラ
- 防犯ガラス
- エレベーター

駐車場あり／LGBTQフレンドリー／インターネット無料（Wi-Fi対応）／IOT対応／エレベーター／宅配BOX／高遮音床システム「SHAIDD55」／防犯カメラ／シャーマゾンガーデンズ／オートロック・自動ドア／共用玄関ドア／光ケーブル対応／掲示板／駐輪場（屋根付き）／植栽／階段灯／屋外共用水栓／ゴミ集積場（敷地内）／駐車場舗装白線引／カラーモニタ付ドアホン／システムキッチン／給湯器（追焚機能付）／洗髪洗面化粧台／室内物干し／トイレ（暖房洗浄便座）／エアコン／しゃ熱断熱複層ガラス／エコジョーズ／ホテルライク／スマートロック／人感センサーライト／2

物件名	リラフォート 0203号室	間取り	ワンルーム／ワンルーム15.4 (帖)
アクセス	名古屋市営地下鉄鶴舞線 浅間町駅 徒歩8分	専有面積 / 向き	40.17㎡ / 北
所在地	愛知県名古屋市西区幅下2丁目	築年月 / 構造	2023年9月 / 重量鉄骨・2階-4階建
ランドマーク	-	入居 / 契約期間	2024年5月中旬 / 2年
		駐車場	有（別途お問い合わせ下さい）

入居諸条件備考

保証人不要プラン要加入／シャーマゾンライフSUPPORT24要加入／更新料48,000円 鍵交換料16,500円
ハウスクリーニング費68,200円 諸費用1,180円／火災保険へのご加入が条件となります。＊ご入居中は、借家人賠償責任保険・個人賠償責任保険が付帯された火災保険へのご加入が必要となります。積水ハウス不動産グループでは、万一の事故の際、グループが連携して迅速に対応できる「シャーマゾンライフGUARD」(*)へのご加入を推奨しております。＊保険契約の取扱代理店は、積水ハウス不動産中部(株)および積水ハウス不動産パートナーズ(株)となります。／積水ハウス不動産パートナーズの保証人不要プラン『らくらくパートナー』に加入が必要です。【新規契約時】事務手数料：33,000円(税込)、【毎月】保証料：月額賃料等の2％／諸費用及び、契約に要する費用は別途打合せ／更新料：48,000円

※消費税は10%として計算しています。※掲載されている図面・写真等は、作成方法や撮影方法・時期などにより実際とは異なる場合があります。＊家具や車などは、配置のイメージであり、賃貸物件に付属しておりません（家具家電付き等の表示があるものを除く）。

ポイントがたまる
住んでいるだけでポイントが貯まり、
住替え時に家賃が最大3ヶ月分無料に!

株式会社ニッショー 浄心支店
TEL:052-523-0711
FAX: 052-523-0850

愛知県名古屋市西区花の木3丁目12-23 エクセル花の木1F
免許番号：国土交通大臣免許（14）第2018号
所属団体：（公社）愛知県宅地建物取引業協会／東海不動産公正取引協議会

取引形態
仲介