

Sha Maison

積水ハウス品質のお部屋を シャーメゾン ショップ Shop

名古屋市営地下鉄鶴舞線

浄心駅 徒歩9分

モバイルで見る



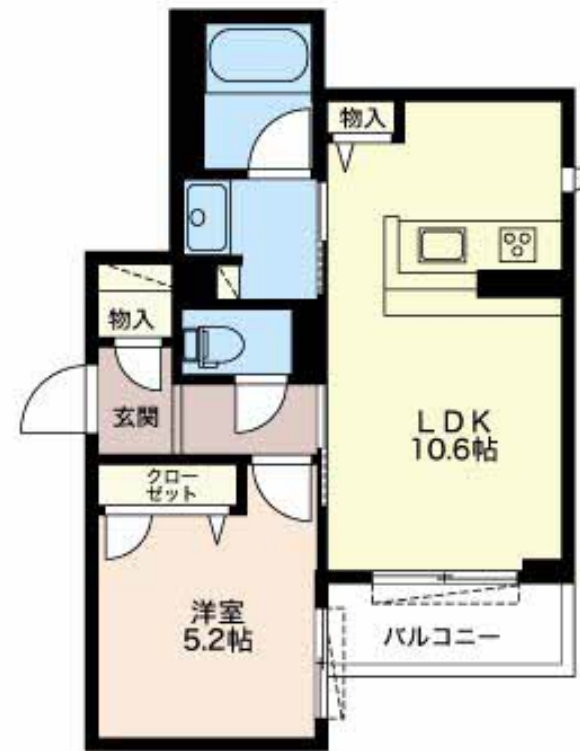
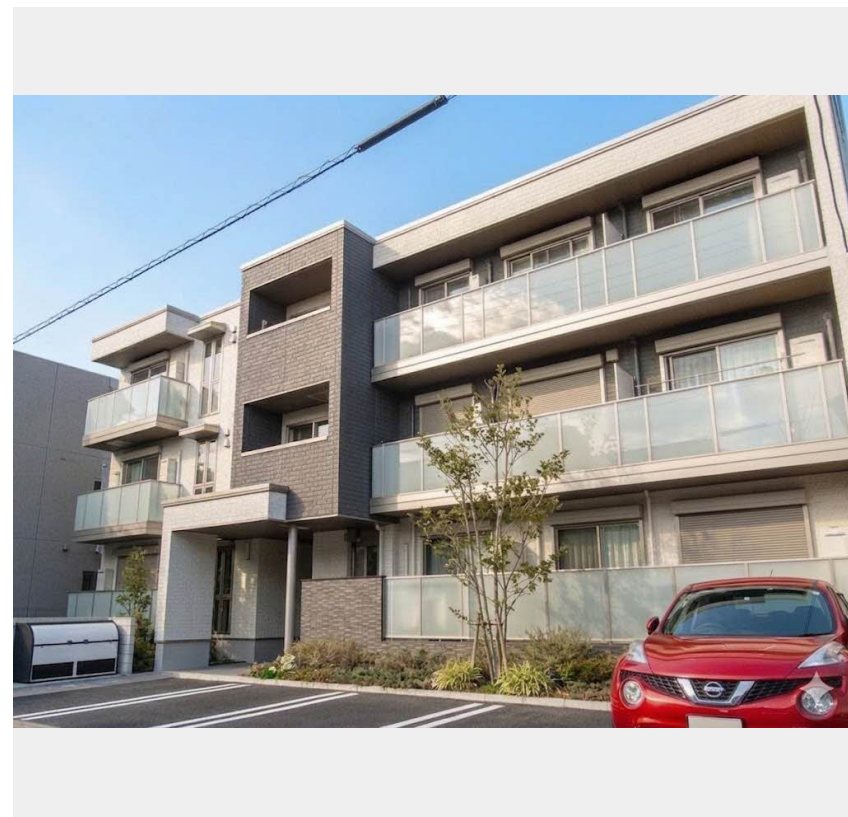
1LDK
マンション

家賃 **89,000 円**

共益費等 5,200 円

敷金 0 円

礼金 1 ヶ月



積水ハウスの賃貸住宅 シャーメゾン

Sha Maison

この物件の
オススメ
ポイント

積水ハウスの賃貸住宅「シャーメゾン」です！

上階からの音を大幅に抑える高遮音床システム「シャイド」を採用／宅配ボックス付きなので不在時にも荷物を受け取れます／インターネットが無料で・・・

この物件についている こだわり設備

- 高遮音床システム
- 防犯カメラ
- 追い焚き給湯
- 宅配BOX
- TVモニター付きインターホン
- エアコン
- インターネット無料(WiFi付)
- 専用庭
- 対面キッチン
- オートロック
- 浴室乾燥機
- 室内物干

インターネット無料 (Wi-Fi対応) / オートロック・自動ドア / 宅配BOX / 駐輪場 / 高遮音床システム「SHAIDD55」 / 防犯カメラ / LGBTQフレンドリー / 高齢者対応可 / モニタ付ドアホン / マルチメディア配管有 / 対面キッチン / グリル付きコンロ / 給湯器 (追焚機能付) / ユニットバス 1418 / 浴室乾燥機 / 洗髪洗面化粧台 / 室内物干し / トイレ (洗浄機能付便座) / エアコン / ガスコック1ヶ所 (リビング) / 断熱複層ガラス / 雨戸 (1階のみ) / 専用庭 / 照明器具 / 人感センサーライト / バス・トイレ (セパレート) / 都市ガス

物件名 シャーメゾンステージ児玉 0306号室

アクセス 名古屋市営地下鉄鶴舞線 浄心駅 徒歩9分

所在地 愛知県名古屋市西区児玉 2丁目

ランドマーク ●西陵高校 / 距離80m

間取り 1LDK / 洋室5.2 LDK10.6 (帖)

専有面積 / 向き 40.74㎡ / 北

築年月 / 構造 2022年1月 / 重量鉄骨・3階-3階建

入居 / 契約期間 2026年7月下旬 / 2年

駐車場 有 (別途お問い合わせ下さい)

入居諸条件備考

保証人不要プラン要加入 / シャーメゾンライフSUPPORT24 (月額1,320円税込) にご加入いただきます。 / ご入居にかかる諸費用として、鍵交換費用 (初回契約時) 16,500円 (税込) / ハウスクリーニング費 73,700円 (税込) / 諸費用300円 / エアコンクリーニング費用 (退去時) 16,500円 (税込) が必要です。 / 火災保険への加入が条件となります。 *ご入居中は、借家人賠償責任保険・個人賠償責任保険が付帯された火災保険への加入が必要となります。積水ハウス不動産グループでは、万一の事故の際、グループが連携して迅速に対応できる「シャーメゾンライフGUARD」(*) へのご加入を推奨しております。 *保険契約の取扱代理店は、積水ハウスシャーメゾンPM中部 (株) および積水ハウスシャーメゾンパートナーズ (株) となります。 / 積水ハウスシャーメゾンパートナーズの保証人不要プラン『らくらくパートナー』に加入が必要です。 [新規契約時] 事務手数料: 33,000円 (税込)、 [毎月] 保証料: 月額賃料等の2% / 諸費用及びその他契約費用は別途打合せ / 更新料: 新賃料の1ヶ月分

No.7500025

※消費税は10%として計算しています。 ※掲載されている図面・写真等は、作成方法や撮影方法・時期などにより実際とは異なる場合があります。 ※家具や車などは、配置のイメージであり、賃貸物件に付属していません (家具家電付き等の表示があるものを除く)。

ポイントがたまる
住んでいるだけでポイントが貯まり、
住替え時に家賃が最大3ヶ月分無料に!

積和レント株式会社
TEL:0120-721-037
FAX: 052-541-2701

シャーメゾンショップ名駅店

愛知県名古屋市中村区名駅4丁目24番16号広小路ガーデンアベニュー
免許番号: 国土交通大臣 (1) 第10668号
所属団体: (公社) 愛知県宅建物取引業協会 / 東海不動産公正取引協議会

取引形態
仲介