

Sha Maison

積水ハウス品質のお部屋を シャーメゾン ショップ Shop

名鉄名古屋本線

栄生駅 徒歩11分

モバイルで見る



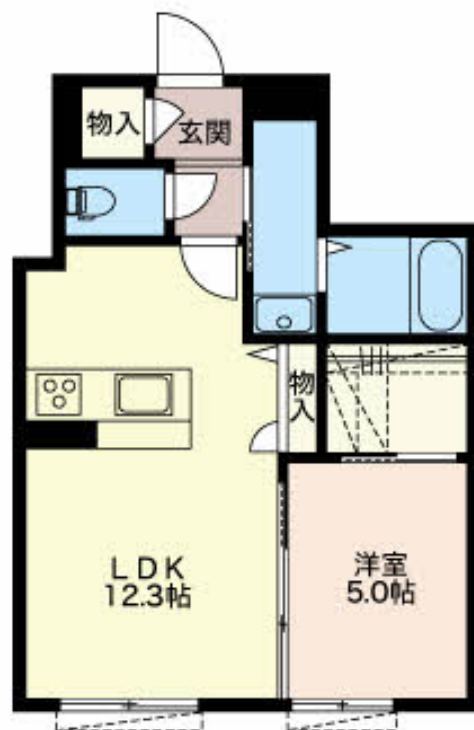
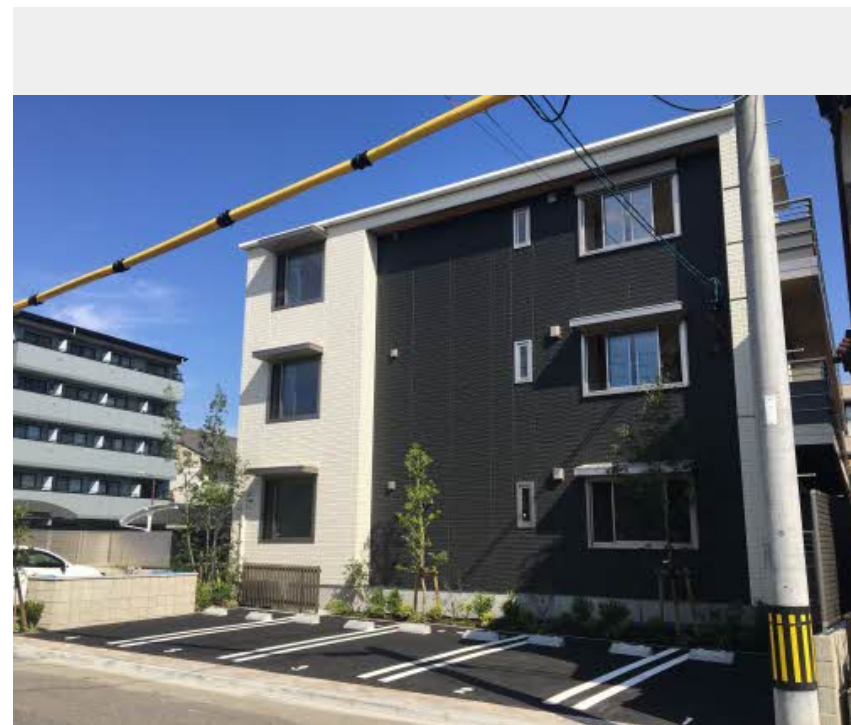
1LDK
マンション

家賃 **82,000 円**

共益費等 5,200 円

敷金 0 円

礼金 1 ヶ月



積水ハウスの賃貸住宅 シャーメゾン

Sha Maison

この物件の
オススメ
ポイント

積水ハウスの賃貸住宅「シャーメゾン」です！
上階からの音を大幅に抑える高遮音床システム「シャイド」を採用／宅配ボックス付きなので不在時にも荷物を受け取れます／インターネットが無料で・・・

この物件についている こだわり設備

- 高遮音床システム
- 宅配BOX
- インターネット無料(WiFi付)
- オートロック
- 防犯カメラ
- 防犯ガラス
- TVモニター付きインターホン
- WIC・納戸
- 浴室乾燥機
- 追い焚き給湯
- エアコン
- 対面キッチン

オートロック／宅配BOX／駐輪場／高遮音床システム「SHAI DD55」／防犯カメラ／掲示板／ゴミ集積場(敷地内)／LGBTQフレンドリー／高齢者対応可／インターネット無料(Wi-Fi対応)／モニター付ドアホン／マルチメディア配管有／玄関鍵(オプナス)／対面キッチン／グリル付きコンロ／給湯器(追焚機能付)／浴室乾燥機／洗髪洗面化粧台／室内物干し／トイレ(洗浄機能付便座)／エアコン／ガスコック1ヶ所(リビング)／防犯ガラス／下駄箱／ウォークインクローゼット／人感センサー付玄関灯／照明器具／バルコニー／雨戸(シャッタータイプ)／バス・トイレ

物件名 プライムローズ名西 0102号室
アクセス 名鉄名古屋本線 栄生駅 徒歩11分
所在地 愛知県名古屋市西区名西 1 丁目
ランドマーク -

間取り 1LDK／洋室5 LDK12.3 (帖)
専有面積 / 向き 45.35㎡ / 南
築年月 / 構造 2017年9月 / 鉄骨・1階-3階建
入居 / 契約期間 2026年8月下旬 / 2年
駐車場 有 (別途お問い合わせ下さい)

入居諸条件備考

保証人不要プラン要加入／シャーメゾンライフSUPPORT24 (月額1,320円税込)にご加入いただきます。／ご入居にかかる諸費用として、鍵交換費用(初回契約時)16,500円(税込)／ハウスクリーニング費79,200円(税込)／諸費用750円／エアコンクリーニング費用(退去時)16,500円(税込)が必要です。／火災保険への加入が条件となります。＊ご入居中は、借家人賠償責任保険・個人賠償責任保険が付帯された火災保険への加入が必要となります。積水ハウス不動産グループでは、万一の事故の際、グループが連携して迅速に対応できる「シャーメゾンライフGUARD」(*)へのご加入を推奨しております。＊保険契約の取扱代理店は、積水ハウスシャーメゾンP.M中部(株)および積水ハウスシャーメゾンパートナーズ(株)となります。／積水ハウスシャーメゾンパートナーズの保証人不要プラン『らくらくパートナー』に加入が必要です。[新規契約時]事務手数料:33,000円(税込)、[毎月]保証料:月額賃料等の2%/諸費用及びその他契約費用は別途打合せ/更新料:新賃料の1ヶ月分

No.3700109

※消費税は10%として計算しています。※掲載されている図面・写真等は、作成方法や撮影方法・時期などにより実際とは異なる場合があります。＊家具や車などは、配置のイメージであり、賃貸物件に付属しておりません(家具家電付き等の表示があるものを除く)。

ポイントがたまる
住んでいるだけでポイントが貯まり、
住替え時に家賃が最大3ヶ月分無料に!

株式会社ニッショー
TEL:052-523-0711
FAX: 052-523-0850

浄心支店

愛知県名古屋市西区花の木3丁目12-23 エクセル花の木1F
免許番号: 国土交通大臣免許(14)第2018号
所属団体: (公社)愛知県宅建物取引業協会/東海不動産公正取引協議会

取引形態
仲介