

# Sha Maison

積水ハウス品質のお部屋を シャーメゾン ショップ Shop

名鉄名古屋本線

東枇杷島駅 徒歩12分

モバイルで見る



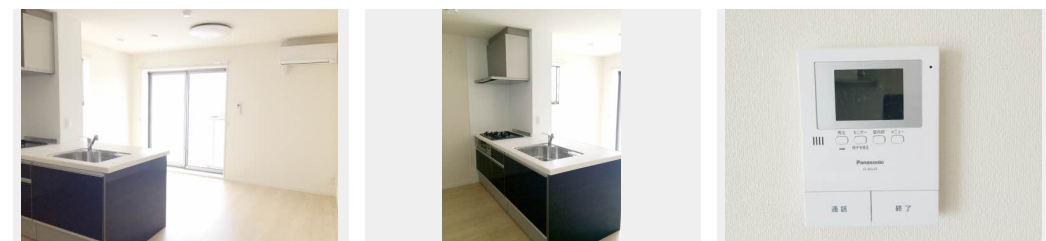
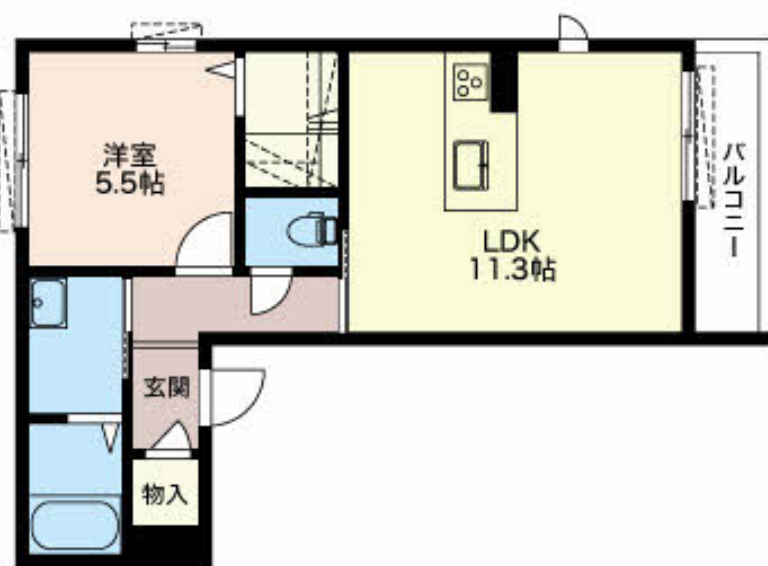
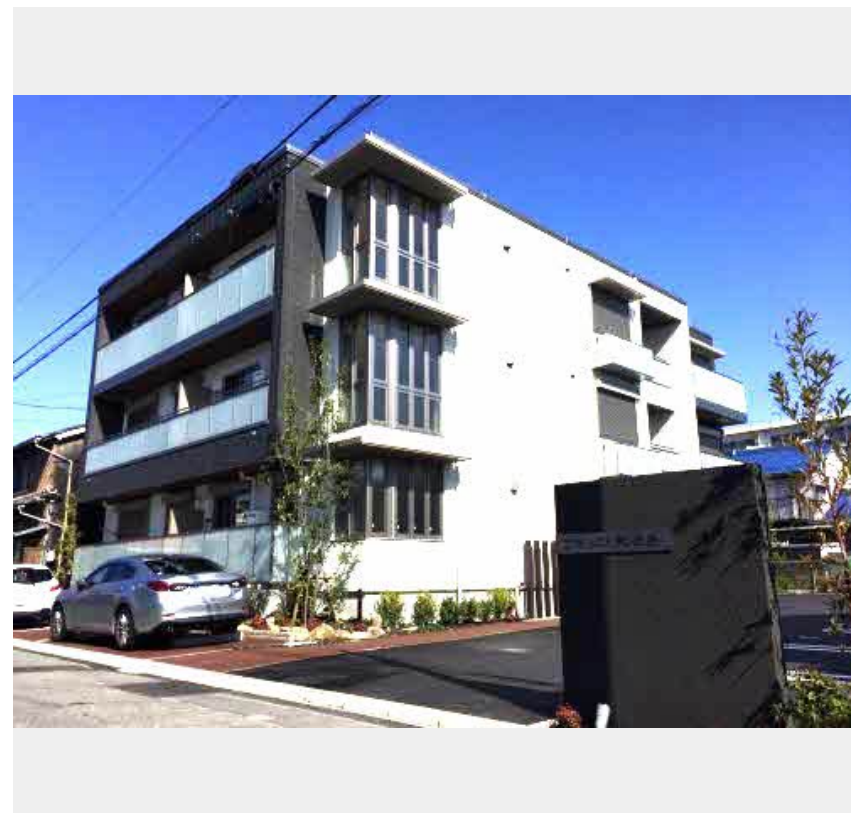
**1LDK**  
マンション

家賃 **80,000 円**

共益費等 5,200 円

敷金 0 円

礼金 1 ヶ月



積水ハウスの賃貸住宅 シャーメゾン

Sha Maison

この物件の  
オススメ  
ポイント

積水ハウスの賃貸住宅「シャーメゾン」です！  
上階からの音を大幅に抑える高遮音床システム「シャイド」を採用／インターネットが無料で入居後すぐに使えます／エントランスに「オートロック」・・・

## この物件についている こだわり設備

- 高遮音床システム
- インターネット無料(WiFi付)
- オートロック
- 防犯カメラ
- 防犯ガラス
- TVモニター付きインターホン
- WIC・納戸
- 浴室乾燥機
- 追い焚き給湯
- エアコン
- 対面キッチン
- 室内物干

駐車場あり／オートロック／駐輪場／高遮音床システム「SHAIDD55」／防犯カメラ  
／LGBTQフレンドリー／高齢者対応可／インターネット無料(Wi-Fi対応)／ウォークインクローゼット／人感センサー付玄関灯／シューズクローク／玄関鍵(オプナス)／浴室乾燥機(暖房乾燥)／モニター付ドアホン／マルチメディア配管有／コミュニケーションキッチン／対面キッチン／グリル付きコンロ／給湯器(追焚機能付)／給湯器(ガス)／洗髪洗面化粧台／室内物干し／トイレ(洗浄機能付便座)／エアコン／ガスコック1ヶ所(リビング)／断熱複層ガラス／防犯ガラス(合せガラ

物件名 アネックス枇杷島 0303号室  
アクセス 名鉄名古屋本線 東枇杷島駅 徒歩12分  
名古屋市営地下鉄鶴舞線 浄心駅 徒歩20分  
所在地 愛知県名古屋市西区枇杷島5丁目  
ランドマーク ●ヨシズヤ／距離800m

間取り 1LDK／洋室5.5 LDK11.3(帖)  
専有面積 / 向き 47.03㎡ / 南  
築年月 / 構造 2016年3月 / 重量鉄骨・3階-3階建  
入居 / 契約期間 2026年8月下旬 / 2年  
駐車場 有(別途お問い合わせ下さい)

入居諸条件備考

保証人不要プラン要加入／シャーメゾンライフSUPPORT24(月額1,320円税込)にご加入いただきます。／ご入居にかかる諸費用として、鍵交換費用(初回契約時)16,500円(税込)／ハウスクリーニング費79,200円(税込)／諸費用850円／エアコンクリーニング費用(退去時)16,500円(税込)が必要です。／火災保険への加入が条件となります。＊ご入居中は、借家人賠償責任保険・個人賠償責任保険が付帯された火災保険への加入が必要となります。積水ハウス不動産グループでは、万一の事故の際、グループが連携して迅速に対応できる「シャーメゾンライフGUARD」(\*)へのご加入を推奨しております。＊保険契約の取扱代理店は、積水ハウスシャーメゾンPM中部(株)および積水ハウスシャーメゾンパートナーズ(株)となります。／積水ハウスシャーメゾンパートナーズの保証人不要プラン『らくらくパートナー』に加入が必要です。[新規契約時]事務手数料:33,000円(税込)、[毎月]保証料:月額賃料等の2%/諸費用及びその他契約費用は別途打合せ/更新料:新賃料の1ヶ月分

No.3500104

※消費税は10%として計算しています。※掲載されている図面・写真等は、作成方法や撮影方法・時期などにより実際とは異なる場合があります。＊家具や車などは、配置のイメージであり、賃貸物件に付属していません(家具家電付き等の表示があるものを除く)。

ポイントがたまる  
住んでいるだけでポイントが貯まり、  
住替え時に家賃が最大3ヶ月分無料に!

株式会社ニッショー 浄心支店  
TEL:052-523-0711  
FAX: 052-523-0850

愛知県名古屋市西区花の木3丁目12-23 エクセル花の木1F  
免許番号: 国土交通大臣免許(14)第2018号  
所属団体: (公社)愛知県宅地建物取引業協会/東海不動産公正取引協議会

取引形態  
仲介