

Sha Maison

積水ハウス品質のお部屋を シャーメゾン ショップ Shop

名古屋市営地下鉄鶴舞線

庄内緑地公園駅 徒歩10分

モバイルで見る



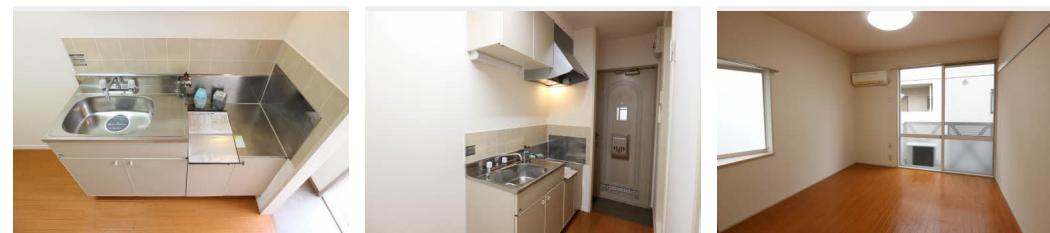
1K
アパート

家賃 37,000 円

共益費等 4,200 円

敷金 0 円

礼金 0.5 ヶ月



積水ハウスの賃貸住宅 シャーメゾン

Sha Maison

この物件の
オススメ
ポイント

積水ハウスの賃貸住宅「シャーメゾン」です！

この物件についている **こだわり設備**



駐車場あり／駐輪場（屋根付き）／駐車場舗装白線引／地デジ対応（アンテナ対応）／LGBTQフレンドリー／高齢者対応可／照明器具／火災警報器（煙感知式）／バルコニー／電話配管有／バス・トイレ（セパレート）／出窓／エアコン（1台設置）／給湯箇所（浴室・台所）／都市ガス

物件名 ドミールフォーレ 0201号室

間取り 1K／洋室6.4 K3.3 (帖)

アクセス 名古屋市営地下鉄鶴舞線 庄内緑地公園駅 徒歩10分
名鉄犬山線 上小田井駅 徒歩19分

専有面積 / 向き 21.18㎡ / 南

所在地 愛知県名古屋市西区五才美町

築年月 / 構造 1992年11月 / 軽量鉄骨・2階-2階建

ランドマーク ●五町公園 / 距離98m

入居 / 契約期間 2026年6月下旬 / 2年

駐車場 有 (別途お問い合わせ下さい)

入居諸条件備考

保証人不要プラン要加入／シャーメゾンライフSUPPORT24 (月額1,320円税込) にご加入いただきます。／ご入居にかかる諸費用として、鍵交換費用 (初回契約時) 14,300円 (税込) / ハウスクリーニング費 55,000円 (税込) / 諸費用300円 / エアコンクリーニング費用 (退去時) 16,500円 (税込) が必要です。／火災保険への加入が必要となります。＊ご入居中は、借家人賠償責任保険・個人賠償責任保険が付帯された火災保険への加入が必要となります。積水ハウス不動産グループでは、万一の事故の際、グループが連携して迅速に対応できる「シャーメゾンライフGUARD」(*) へのご加入を推奨しております。＊保険契約の取扱代理店は、積水ハウスシャーメゾンPM中部 (株) および積水ハウスシャーメゾンパートナーズ (株) となります。／積水ハウスシャーメゾンパートナーズの保証人不要プラン『らくらくパートナー』に加入が必要です。 [新規契約時] 事務手数料: 33,000円 (税込)、【毎月】保証料: 月額賃料等の2% / 諸費用及びその他契約費用は別途打合せ / 更新料: 新賃料の1ヶ月分

No.1207802

※消費税は10%として計算しています。※掲載されている図面・写真等は、作成方法や撮影方法・時期などにより実際とは異なる場合があります。＊家具や車などは、配置のイメージであり、賃貸物件に付属していません (家具家電付き等の表示があるものを除く)。

ポイントがたまる
住んでいるだけでポイントが貯まり、
住替え時に家賃が最大3ヶ月分無料に!

株式会社ミニミニ 上小田井店

TEL:052-505-5300
FAX: 052-505-5400

愛知県名古屋市西区八筋町284
免許番号: 国土交通大臣免許 (6) 第5631号

取引形態
仲介