

Sha Maison

積水ハウス品質のお部屋を シャーメゾン ショップ Shop

東海交通事業城北線

比良駅 徒歩5分

モバイルで見る



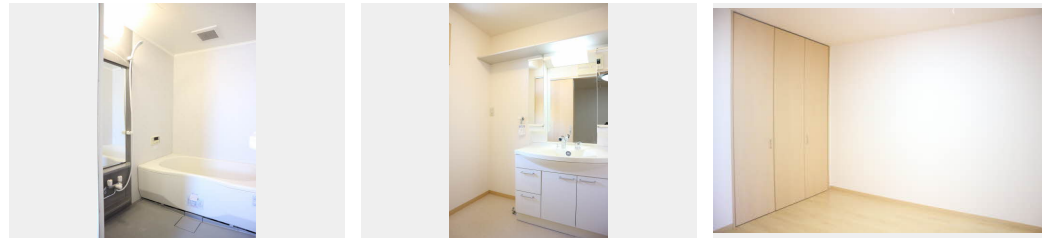
1LDK アパート

家賃 70,000 円

共益費等 3,900 円

敷金 0 円

礼金 35,000 円



積水ハウスの賃貸住宅 シャーメゾン

Sha Maison

この物件の
オススメ
ポイント

コミュニケーションキッチン、洋室から入る洗面所が新しい！

この物件についている こだわり設備

- TVモニター付きインターホン
- 対面キッチン
- 対面キッチン
- コンロ
- 3口コンロ
- 給湯設備
- 追い焚き給湯
- 洗髪洗面台
- 温水洗浄便座
- エアコン
- フローリング付

駐車場あり／駐車場舗装白線引／駐輪場（屋根付き）／LGBTQフレンドリー／高齢者対応可／玄関鍵（①キー②ロック）／カラーモニター付ドアホン／コミュニケーションキッチン／システムキッチン／3口コンロ／給湯器（追焚機能付）／ユニットバス1418／洗髪洗面化粧台／トイレ（洗浄機能付便座）／エアコン／フローリング／バルコニー／下駄箱／火災警報器（煙感知式）

物件名	プルミエメゾン 0202号室
アクセス	東海交通事業城北線 比良駅 徒歩5分 名古屋市営地下鉄鶴舞線 上小田井駅 徒歩25分
所在地	愛知県名古屋市西区清里町
ランドマーク	-

間取り	1LDK+S(納戸)／洋室7.7 LDK12.2 S3.3 (帖)
専有面積 / 向き	51.54㎡ / 南
築年月 / 構造	2007年4月 / 軽量鉄骨・2階-2階建
入居 / 契約期間	2024年4月下旬 / 2年
駐車場	有（別途お問い合わせ下さい）

入居諸条件備考

保証人不要プラン要加入／シャーメゾンライフSUPPORT24要加入／更新料37,000円 鍵交換料16,500円
ハウスクリーニング費78,100円 諸費用1,780円／火災保険へのご加入が条件となります。＊ご入居中は、借家人賠償責任保険・個人賠償責任保険が付帯された火災保険へのご加入が必要となります。積水ハウス不動産グループでは、万一の事故の際、グループが連携して迅速に対応できる「シャーメゾンライフGUARD」(*)へのご加入を推奨しております。＊保険契約の取扱代理店は、積水ハウス不動産中部(株)および積水ハウス不動産パートナーズ(株)となります。／積水ハウス不動産パートナーズの保証人不要プラン『らくらくパートナー』に加入が必要です。【新規契約時】事務手数料：33,000円(税込)、【毎月】保証料：月額賃料等の2％／諸費用及び、契約に要する費用は別途打合せ／更新料：37,000円

※消費税は10%として計算しています。※掲載されている図面・写真等は、作成方法や撮影方法・時期などにより実際とは異なる場合があります。＊家具や車などは、配置のイメージであり、賃貸物件に付属していません（家具家電付き等の表示があるものを除く）。

ポイントがたまる
住んでいるだけでポイントが貯まり、
住替え時に家賃が最大3ヶ月分無料に！

株式会社ミニミニ 上小田井店
TEL:052-505-5300
FAX: 052-505-5400
愛知県名古屋市西区八筋町284
免許番号：国土交通大臣免許(6)第5631号

取引形態
仲介