

Sha Maison

積水ハウス品質のお部屋を シャーメゾン ショップ Shop

名古屋市営地下鉄鶴舞線

浅間町駅 徒歩5分

モバイルで見る



1K
マンション

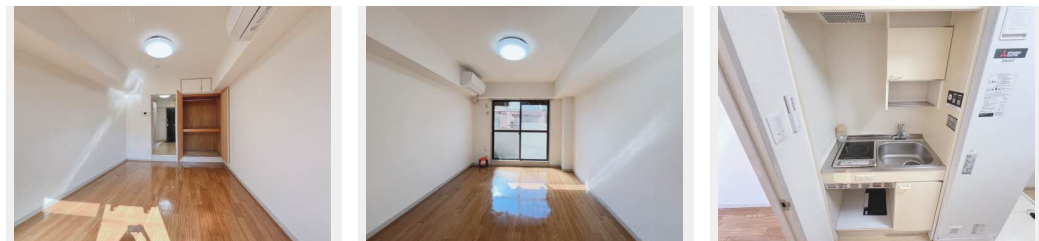
家賃 33,000 円

共益費等 6,500 円

敷金 0 円

礼金 0 円

礼金 0



積水ハウスの賃貸住宅 シャーメゾン

Sha Maison

この物件の
オススメ
ポイント

インターネット無料Wi-Fi導入済みのマンションです
利便性の高いエレベーター付き/インターネットが無料で入居
後すぐに使えます/室内のモニターから、訪問者の顔を確認で
きるインターホ...

この物件についている こだわり設備



エレベーター



インターネット
無料(WiFi付)



TVモニター付き
インターホン



オール電化



エアコン



コンロ



給湯設備



フローリング付

駐車場あり/インターネット無料(Wi-Fi対応)/エレベーター/駐輪場(屋根付き)/駐車場舗
装白線引/外周フェンス/階段灯/LGBTQフレンドリー/高齢者対応可/カラーモニター付ドアホン
/エアコン(1台設置)/電気温水器/照明器具/オール電化/バス・トイレ(ユニット式)/玄関鍵
(ディンプルキー)/コンロ/シャワー/フローリング

物件名 キャッスルウエスト 0502号室

アクセス 名古屋市営地下鉄鶴舞線 浅間町駅 徒歩5分

所在地 愛知県名古屋市西区幅下1丁目

ランドマーク -

間取り 1K/洋室6.8 K3.5 (帖)

専有面積 / 向き 21.7㎡/西

築年月 / 構造 1988年2月/鉄筋コンクリート・5階-5階建

入居 / 契約期間 2026年6月下旬/2年

駐車場 有(別途お問い合わせ下さい)

入居
諸条件
備考

保証人不要プラン要加入/シャーメゾンライフSUPPORT24(月額1,320円税込)にご加入いただきま
す。/ご入居にかかる諸費用として、鍵交換費用(初回契約時)19,800円(税込)/ハウスクリーニング費
55,000円(税込)/諸費用2,650円/エアコンクリーニング費用(退去時)16,500円(税込)が必要です。/火
災保険へのご加入が条件となります。*ご入居中は、借家人賠償責任保険・個人賠償責任保険が付帯された火災保
険へのご加入が必要となります。積水ハウス不動産グループでは、万一の事故の際、グループが連携して迅速に対
応できる「シャーメゾンライフGUARD」(*)へのご加入を推奨しております。*保険契約の取扱代理店は、
積水ハウスシャーメゾンPM中部(株)および積水ハウスシャーメゾンパートナーズ(株)となります。/積水ハ
ウスシャーメゾンパートナーズの保証人不要プラン『らくらくパートナー』に加入が必要です。[新規契約時
]事務手数料:33,000円(税込)、[毎月]保証料:月額賃料等の2%/諸費用及びその他契約費用は別途
打合せ/更新料:新賃料の1ヶ月分

No.0702407

※消費税は10%として計算しています。※掲載されている図面・写真等は、作成方法や撮影方法・時期などにより実際とは異なる場合があります。※家具や車などは、配置のイメージであり、賃貸物件に付属していません(家具家電付き等の表示があるものを除く)。

ポイントがたまる
住んでいるだけでポイントが貯まり、
住替え時に家賃が最大3ヶ月分無料に!

株式会社ニッショー
TEL:052-523-0711
FAX: 052-523-0850

浄心支店

愛知県名古屋市西区花の木3丁目12-23エクセル花の木1F
免許番号: 国土交通大臣免許(14)第2018号
所属団体: (公社)愛知県宅建物取引業協会/東海不動産公正取引協議会

取引形態
仲介