

Sha Maison

積水ハウス品質のお部屋を シャーメゾン ショップ Shop

名古屋市営地下鉄鶴舞線

庄内通駅 徒歩6分

モバイルで見る



1K
マンション

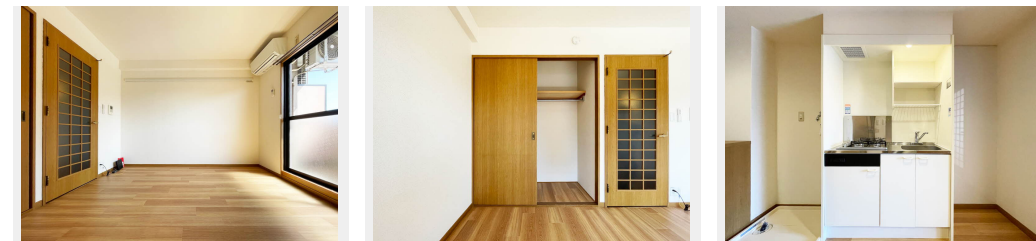
家賃 40,000 円

共益費等 5,000 円

敷金 0 ヶ月

礼金 0 円

礼金 0



積水ハウスの賃貸住宅 シャーメゾン

Sha Maison

この物件の
オススメ
ポイント

インターネットが無料で入居後すぐに使えます/室内のモニターから、訪問者の顔を確認できるインターホンです

この物件についている こだわり設備

- インターネット 無料(WiFi付)
- TVモニター付き インターホン
- エアコン
- コンロ
- 温水洗浄便座

駐車場あり/インターネット無料(Wi-Fi対応)/地デジ対応(CATV対応)/駐輪場(屋根付き)/駐車場舗装白線引/外周フェンス/階段灯/LGBTQフレンドリー/高齢者対応可/照明器具/カラーモニター付ドアホン/下駄箱/バス・トイレ(セパレート)/2口コンロ/トイレ(暖房洗浄便座)/洗濯防水パン/バルコニー/エアコン(1台設置)/都市ガス

物件名	サンハイム 0402号室	間取り	1K/洋室7 K3 (帖)
アクセス	名古屋市営地下鉄鶴舞線 庄内通駅 徒歩6分	専有面積 / 向き	24.84㎡ / 南
所在地	愛知県名古屋市西区大金町3丁目	築年月 / 構造	1997年10月 / 鉄筋コンクリート・4階-4階建
ランドマーク	-	入居 / 契約期間	即時 / 2年
		駐車場	有 (別途お問い合わせ下さい)

入居諸条件備考

保証人不要プラン要加入/シャーメゾンライフSUPPORT24(月額1,320円税込)にご加入いただきます。/ご入居にかかる諸費用として、鍵交換費用(初回契約時)19,800円(税込)/諸費用2,150円/クリーニング費用(退去時)55,000円(税込)/エアコンクリーニング費用(退去時)16,500円(税込)が必要です。/火災保険へのご加入が条件となります。*ご入居中は、借家人賠償責任保険・個人賠償責任保険が付帯された火災保険へのご加入が必要となります。積水ハウス不動産グループでは、万一の事故の際、グループが連携して迅速に対応できる「シャーメゾンライフGUARD」(*)へのご加入を推奨しております。*保険契約の取扱代理店は、積水ハウスシャーメゾンPM中部(株)および積水ハウスシャーメゾンパートナーズ(株)となります。/積水ハウスシャーメゾンパートナーズの保証人不要プラン『らくらくパートナー』に加入が必要です。[新規契約時]事務手数料:33,000円(税込)、[毎月]保証料:月額賃料等の2%/諸費用及びその他契約費用は別途打合せ/更新料:新賃料の1ヶ月分

*消費税は10%として計算しています。*掲載されている図面・写真等は、作成方法や撮影方法・時期などにより実際とは異なる場合があります。*家具や車などは、配置のイメージであり、賃貸物件に付属していません(家具家電付き等の表示があるものを除く)。

No.760028

ポイントがたまる
住んでいるだけでポイントが貯まり、
住替え時に家賃が最大3ヶ月分無料に!

株式会社ニッショー
TEL:052-523-0711
FAX: 052-523-0850

浄心支店

愛知県名古屋市西区花の木3丁目12-23 エクセル花の木1F
免許番号: 国土交通大臣免許(14)第2018号
所属団体: (公社)愛知県宅地建物取引業協会/東海不動産公正取引協議会

取引形態
仲介