

# Sha Maison

積水ハウス品質のお部屋を シャーメゾン ショップ Shop

名古屋市営地下鉄鶴舞線

上小田井駅 バス13分 月繩手 バス停 徒歩14分

モバイルで見る



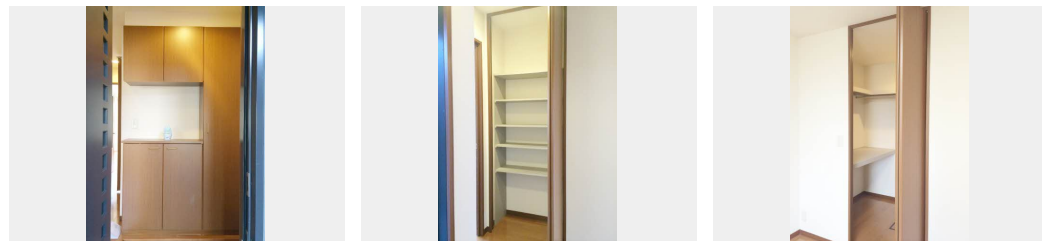
1LDK  
アパート

家賃 **70,000 円**

共益費等 4,200 円

敷金 0 円

礼金 1.5 ヶ月



積水ハウスの賃貸住宅 シャーメゾン

Sha Maison

この物件の  
オススメ  
ポイント

積水ハウスの賃貸住宅「シャーメゾン」です！  
インターネットが無料で入居後すぐに使えます／室内のモニターから、訪問者の顔を確認できるインターホンです／日用品や季節物もすっきり整頓でき・・・

## この物件についている こだわり設備

- インターネット 無料(WiFi付)
- TVモニター付き インターホン
- WIC WIC・納戸
- 追い焚き給湯
- 対面キッチン
- 3口コンロ
- コンロ
- 給湯設備
- 洗髪洗面台
- 温水洗浄便座

駐車場あり／地デジ対応（アンテナ対応）／インターネット無料（Wi-Fi対応）／LGBTQフレンドリー／高齢者対応可／火災警報器（煙感知式）／照明器具／洗髪洗面化粧台／給湯器（追焚機能付）／雨戸／モニター付ドアホン／電話配管有／システムキッチン／下駄箱／トイレ（洗浄機能付便座）／ウォークインクローゼット／3口コンロ／対面キッチン／バス・トイレ（セパレート）／都市ガス

物件名 メルベーク 0102号室

アクセス 名古屋市営地下鉄鶴舞線 上小田井駅 バス13分、月繩手 バス停 徒歩14分

所在地 愛知県名古屋市西区玉池町

ランドマーク -

間取り 1LDK／洋室8.1 LDK14.2 WIC1.9 その他1.1 (帖)

専有面積 / 向き 54.81㎡ / 南

築年月 / 構造 2003年8月 / 軽量鉄骨・1階-2階建

入居 / 契約期間 2026年7月中旬 / 2年

駐車場 有（別途お問い合わせ下さい）

入居諸条件備考

保証人不要プラン要加入／シャーメゾンライフSUPPORT24（月額1,320円税込）にご加入いただきます。／ご入居にかかる諸費用として、鍵交換費用（初回契約時）16,500円（税込）／ハウスクリーニング費79,200円（税込）／諸費用300円が必要です。／火災保険へのご加入が条件となります。＊ご入居中は、借家人賠償責任保険・個人賠償責任保険が付帯された火災保険へのご加入が必要です。積水ハウス不動産グループでは、万一の事故の際、グループが連携して迅速に対応できる「シャーメゾンライフGUARD」(\*)へのご加入を推奨しております。＊保険契約の取扱代理店は、積水ハウスシャーメゾンPM中部(株)および積水ハウスシャーメゾンパートナーズ(株)となります。／積水ハウスシャーメゾンパートナーズの保証人不要プラン『らくらくパートナー』に加入が必要です。【新規契約時】事務手数料：33,000円(税込)、【毎月】保証料：月額賃料等の2%／諸費用及びその他契約費用は別途打合せ／更新料：新賃料の1ヶ月分

No.2371202

※消費税は10%として計算しています。※掲載されている図面・写真等は、作成方法や撮影方法・時期などにより実際とは異なる場合があります。＊家具や車などは、配置のイメージであり、賃貸物件に付属していません（家具家電付き等の表示があるものを除く）。

ポイントがたまる  
住んでいるだけでポイントが貯まり、  
住替え時に家賃が最大3ヶ月分無料に！

株式会社ニッショー 小田井支店

TEL:052-503-1861  
FAX: 052-503-7799

愛知県名古屋市西区貴生町3番地YGMマンション小田井1F  
免許番号：国土交通大臣免許（14）第2018号  
所属団体：（公社）愛知県宅地建物取引業協会／東海不動産公正取引協議会

取引形態  
仲介