



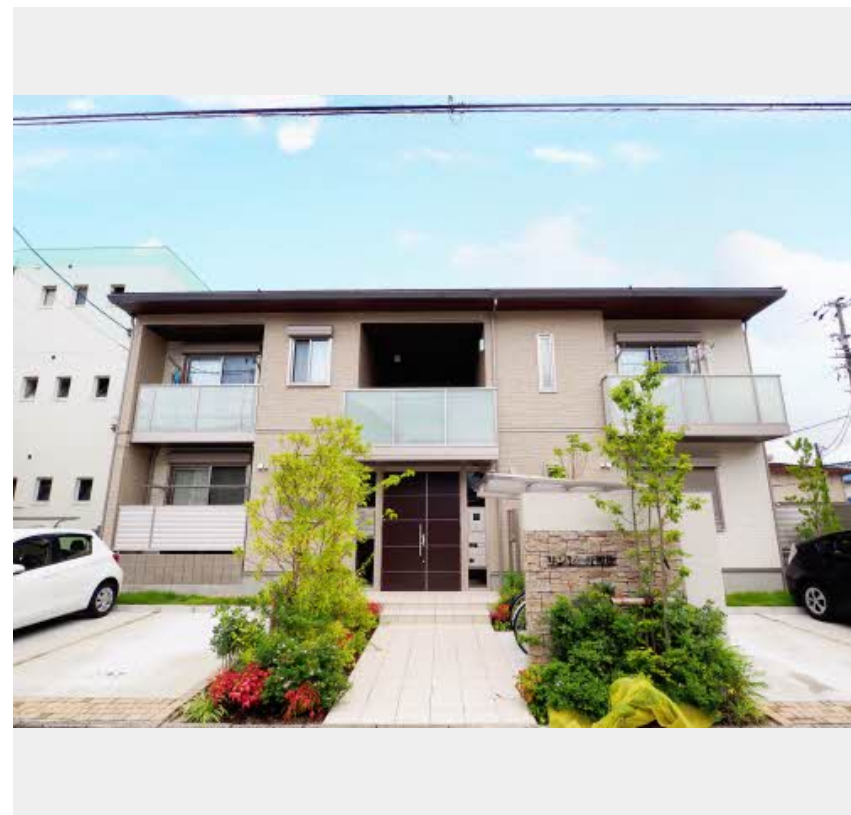
1LDK
アパート

家賃 **68,000 円**

共益費等 4,200 円

敷金 0 円

礼金 100,000 円



積水ハウスの賃貸住宅 シャーメゾン

Sha Maison

この物件の
オススメ
ポイント

積水ハウスの賃貸住宅「シャーメゾン」です！
上階からの音を大幅に抑える高遮音床システム「シャイド」を採用／宅配ボックス付きなので不在時にも荷物を受け取れます／インターネットが無料で・・・

この物件についている **こだわり設備**

- 高遮音床システム
- 防犯カメラ
- 太陽光発電
- 宅配BOX
- 防犯ガラス
- しゃ熱断熱複層ガラス
- インターネット無料(WiFi付)
- 電動シャッター
- 浴室乾燥機
- オートロック
- TVモニター付きインターホン
- 追い焚き給湯

駐車場あり／インターネット無料(Wi-Fi対応)／オートロック／宅配BOX／駐輪場／高遮音床システム「SHAI DD 55」／防犯カメラ／LGBTQフレンドリー／高齢者対応可／モニター付ドアホン／マルチメディア配管有／対面キッチン／グリル付きコンロ／給湯器(追焚機能付)／給湯器(ガス)／エコジョーズ／浴室乾燥機／洗髪洗面化粧台／室内物干し／トイレ(洗浄機能付便座)／エアコン／ガスコック1ヶ所(リビング)／Low-E複層ガラス／断熱複層ガラス／防犯ガラス(合せガラス)／照明器具／人感センサーライト／太陽光発電／雨戸(電動シャッタータイプ)／バス・トイレ(セ

入居諸条件備考

保証人不要プラン要加入／シャーメゾンライフSUPPORT24(月額1,320円税込)にご加入いただきます。／ご入居にかかる諸費用として、鍵交換費用(初回契約時)16,500円(税込)／ハウスクリーニング費73,700円(税込)／諸費用850円が必要です。／火災保険へのご加入が条件となります。＊ご入居中は、借家人賠償責任保険・個人賠償責任保険が付帯された火災保険へのご加入が必要となります。積水ハウス不動産グループでは、万一の事故の際、グループが連携して迅速に対応できる「シャーメゾンライフGUARD」(*)へのご加入を推奨しております。＊保険契約の取扱代理店は、積水ハウスシャーメゾンPM中部(株)および積水ハウスシャーメゾンパートナーズ(株)となります。／積水ハウスシャーメゾンパートナーズの保証人不要プラン『らくらくパートナー』に加入が必要です。【新規契約時】事務手数料：33,000円(税込)、【毎月】保証料：月額賃料等の2%／諸費用及びその他契約費用は別途打合せ／更新料：新賃料の1ヶ月分

No.3900013

※消費税は10%として計算しています。※掲載されている図面・写真等は、作成方法や撮影方法・時期などにより実際とは異なる場合があります。＊家具や車などは、配置のイメージであり、賃貸物件に付属していません(家具家電付き等の表示があるものを除く)。

物件名	サンセール福德 0101号室	間取り	1LDK/洋室3.7 LDK11.7(帖)
アクセス	バス、稲生町 バス停 徒歩3分 名古屋市営地下鉄名城線 黒川駅 距離2.6km	専有面積 / 向き	41.03㎡ / 南
所在地	愛知県名古屋市北区福德町2丁目	築年月 / 構造	2019年5月 / 軽量鉄骨・1階-2階建
ランドマーク	●稲生公園 / 距離240m	入居 / 契約期間	2026年6月下旬 / 2年
		駐車場	有(別途お問い合わせ下さい)

ポイントがたまる
住んでいるだけでポイントが貯まり、
住替え時に家賃が最大3ヶ月分無料に!

株式会社ミニミニ 黒川店

TEL:052-912-3232
FAX: 052-912-8230

愛知県名古屋市北区志賀南通1丁目24-2 EAU RAVINE1F
免許番号：国土交通大臣免許(6)第5631号

取引形態
仲介