

Sha Maison

積水ハウス品質のお部屋を シャーメゾン ショップ Shop

名古屋市営地下鉄桜通線

車道駅 徒歩3分

モバイルで見る



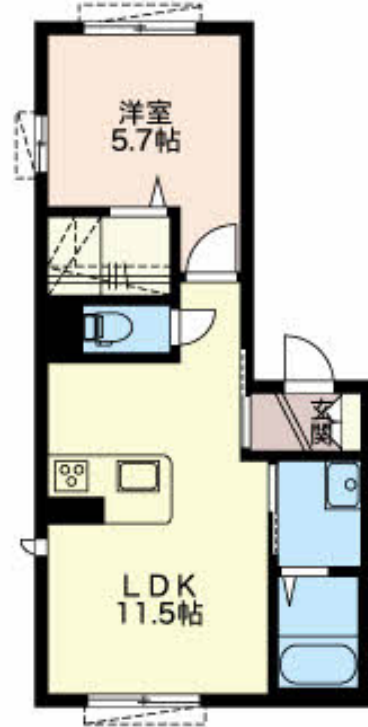
1LDK
マンション

家賃 **92,000 円**

共益費等 6,000 円

敷金 0 円

礼金 138,000 円



この物件の
オススメ
ポイント

積水ハウスシャーメゾンPM中部の管理物件です。
上階からの音を大幅に抑える高遮音床システム「シャイド」を採用／インターネットが無料で入居後すぐに使えます／インターネットを利用した、・・・

この物件についている こだわり設備

- 高遮音床システム
- インターネット無料(WiFi付)
- 動画視聴サービス
- オートロック
- 防犯カメラ
- 防犯ガラス
- 警備システム
- TVモニター付きインターホン
- しゃ熱断熱複層ガラス
- 浴室乾燥機
- 追い焚き給湯
- エアコン

オートロック／駐輪場／高遮音床システム「SHAIDD55」／防犯カメラ／CATV／インターネット無料(Wi-Fi対応)／動画視聴サービス／ホームセキュリティ(ALSOK)／LGBTQフレンドリー／モニタ付ドアホン／マルチメディア配管有／コミュニケーションキッチン／グリル付きコンロ／給湯器(追焚機能付)／浴室乾燥機／洗髪洗面化粧台／トイレ(洗浄機能付便座)／エアコン／ガスコック1ヶ所(リビング)／Low-E複層ガラス／断熱複層ガラス／防犯ガラス(合せガラス)／照明器具／人感センサーライト／バス・トイレ(セパレート)／都市ガス

積水ハウスの賃貸住宅 シャーメゾン
Sha Maison

Wi-Fi全室完備



物件名 Vest a 0102号室
アクセス 名古屋市営地下鉄桜通線 車道駅 徒歩3分
名古屋市営地下鉄東山線 千種駅 徒歩6分
所在地 愛知県名古屋市東区筒井3丁目
ランドマーク -

間取り 1LDK/洋室5.7 LDK11.5(帖)
専有面積/向き 41.54㎡/南
築年月/構造 2016年9月/重量鉄骨・1階-3階建
入居/契約期間 2026年6月下旬/2年
駐車場 有(別途お問い合わせ下さい)

入居諸条件備考

保証人不要プラン要加入/シャーメゾンライフSUPPORT24(月額1,320円税込)にご加入いただきます。/ご入居にかかる諸費用として、鍵交換費用(初回契約時)16,500円(税込)/ハウスクリーニング費73,700円(税込)/諸費用2,250円が必要です。/火災保険への加入が条件となります。*ご入居中は、借家人賠償責任保険・個人賠償責任保険が付帯された火災保険への加入が必要となります。積水ハウス不動産グループでは、万一の事故の際、グループが連携して迅速に対応できる「シャーメゾンライフGUARD」(*)への加入を推奨しております。*保険契約の取扱代理店は、積水ハウスシャーメゾンPM中部(株)および積水ハウスシャーメゾンパートナーズ(株)となります。/積水ハウスシャーメゾンパートナーズの保証人不要プラン『らくらくパートナー』に加入が必要です。[新規契約時]事務手数料:33,000円(税込)、[毎月]保証料:月額賃料等の2%/諸費用及びその他契約費用は別途打合せ/更新料:新賃料の1ヶ月分

No.3600089

※消費税は10%として計算しています。※掲載されている図面・写真等は、作成方法や撮影方法・時期などにより実際とは異なる場合があります。※家具や車などは、配置のイメージであり、賃貸物件に付属していません(家具家電付き等の表示があるものを除く)。

ポイントがたまる
住んでいるだけでポイントが貯まり、
住替え時に家賃が最大3ヶ月分無料!

株式会社ニッショー 千種支店
TEL:052-733-6080
FAX: 052-733-6021

愛知県名古屋市千種区今池1丁目2番6号
免許番号: 国土交通大臣免許(14)第2018号
所属団体: (公社)愛知県宅地建物取引業協会/東海不動産公正取引協議会

取引形態
仲介