

Sha Maison

積水ハウス品質のお部屋を シャーメゾン ショップ Shop

名古屋市営地下鉄名城線

名古屋城駅 徒歩7分

モバイルで見る



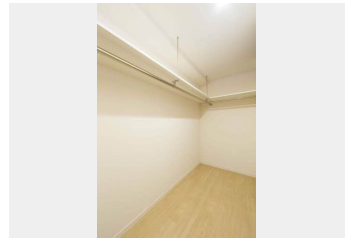
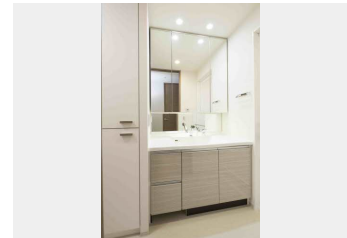
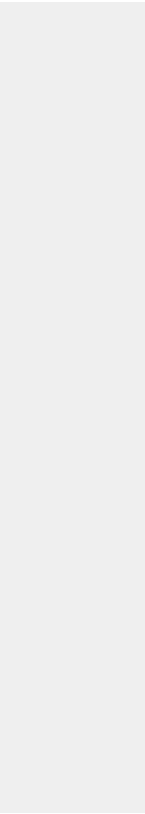
2LDK
マンション

家賃 **189,000 円**

共益費等 15,000 円

敷金 1 ヶ月

礼金 1 ヶ月



この物件の
オススメ
ポイント

この物件についている **こだわり設備**

- 宅配BOX
- インターネット 無料(WiFi付)
- TVモニター付き インターホン
- オートロック
- 防犯カメラ
- 防犯ガラス
- エレベーター
- コンロ
- 3口コンロ
- 食器洗浄機
- 給湯設備
- 追い焚き給湯

インターネット対応 (CATV) / インターネット無料 (Wi-Fi対応) / 非接触キー式セキュリティエレベーター / オートロック / 掲示板 / 階段灯 / 散水栓 / 宅配BOX / ゴミ集積場 (敷地内) / 駐車場チェーンゲート / 駐輪場 (屋根付き) / 防犯カメラ / 植栽 / 外周フェンス / 玄関鍵 (非接触キー) / カラーモニター付ドアホン / 電話配管有 / システムキッチン / 乾燥機付食器洗浄機付 / 3口コンロ / 給湯器 (追焚機能付) / ユニットバス1418 / 浴室乾燥機 (暖房乾燥) / 洗髪洗面化粧台 / トイレ (洗浄機能付便座) / エアコン / 防犯ガラス (合せガラス) / フローリング / 床暖房 / 照明器具 / 下駄

物件名	グランマスト白壁二丁目 0201号室	間取り	2LDK / 洋室9.5 洋室5.5 LDK16.2 (帖)
アクセス	名古屋市営地下鉄名城線 名古屋城駅 徒歩7分	専有面積 / 向き	81.42㎡ / 南
所在地	愛知県名古屋市東区白壁2丁目	築年月 / 構造	2013年2月 / 鉄筋コンクリート・2階-6階建
ランドマーク	●愛知県立明和高等学校 / 距離80m	入居 / 契約期間	即時 / 2年
		駐車場	有 (別途お問い合わせ下さい)

入居諸条件備考

保証人不要プラン要加入 / シャーメゾンライフSUPPORT24要加入 / 鍵交換料22,000円 / 諸費用1,730円 / 火災保険へのご加入が条件となります。*ご入居中は、借家人賠償責任保険・個人賠償責任保険が付帯された火災保険へのご加入が必要となります。積水ハウス不動産グループでは、万一の事故の際、グループが連携して迅速に対応できる「シャーメゾンライフGUARD」(*)へのご加入を推奨しております。*保険契約の取扱代理店は、積水ハウス不動産中部(株)および積水ハウス不動産パートナーズ(株)となります。/ 積水ハウス不動産パートナーズの保証人不要プラン『らくらくパートナー』に加入が必要です。[新規契約時]事務手数料: 33,000円(税込)、[毎月]保証料: 月額賃料等の2% / 諸費用及び、契約に要する費用は別途打合せ / 更新料: なし

※消費税は10%として計算しています。※掲載されている図面・写真等は、作成方法や撮影方法・時期などにより実際とは異なる場合があります。※家具や車などは、配置のイメージであり、賃貸物件に付属しておりません(家具家電付き等の表示があるものを除く)。

ポイントがたまる
住んでいるだけでポイントが貯まり、
住替え時に家賃が最大3ヶ月分無料!

積和レント株式会社
TEL:052-541-2035
FAX: 052-541-2701

シャーメゾンショップ名駅店
愛知県名古屋市中村区名駅4丁目24番16号広小路ガーデンアベニュー
免許番号: 愛知県知事免許(4)第20633号
所属団体: (公社)愛知県宅地建物取引業協会 / 東海不動産公正取引協議会

取引形態
仲介