

# Sha Maison

積水ハウス品質のお部屋を シャーメゾン ショップ Shop

名鉄瀬戸線

森下駅 徒歩5分

モバイルで見る



3LDK  
マンション

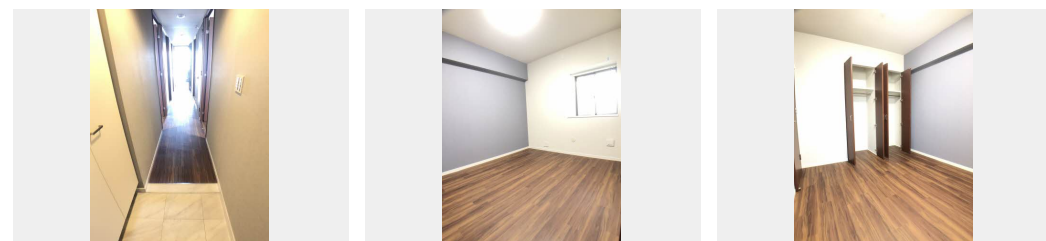
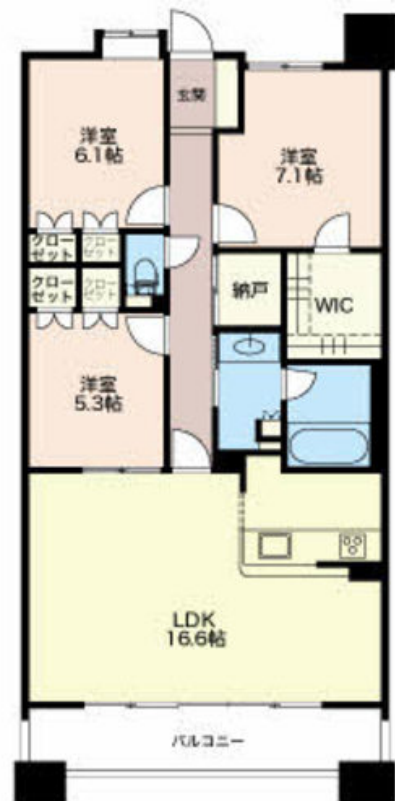
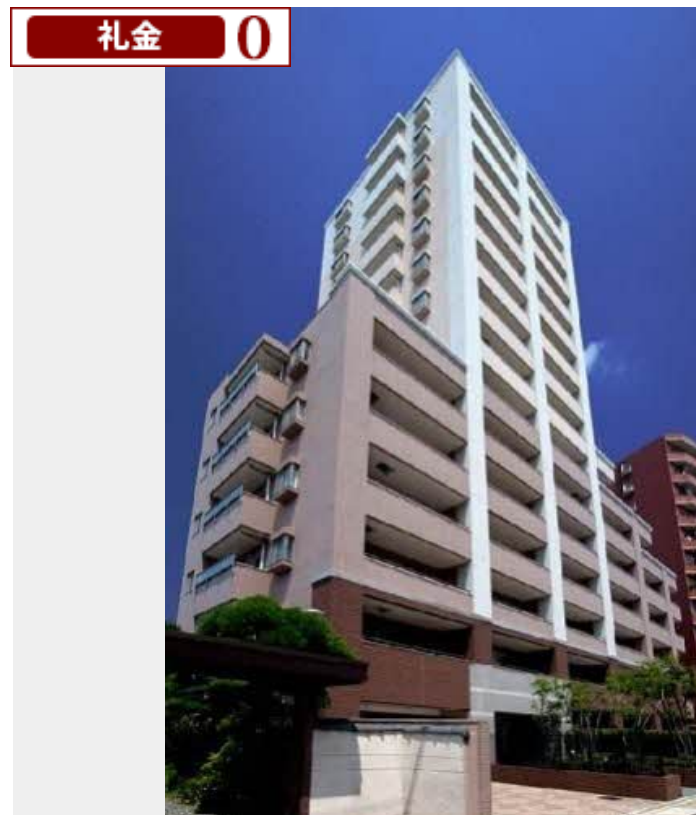
家賃 189,000 円

共益費等 10,000 円

敷金 0 ヶ月

礼金 0 円

礼金 0



Re.  
Renovation  
リノベーション

デザインされた住空間で  
シャーメゾンライフをお楽しみ  
いただけます。

この物件の  
オススメ  
ポイント

室内リノベーション工事实施のお部屋になります。キッチン、洗面化粧台、トイレ、浴室全て交換実施です。勿論、床、クロスも全て張替となります♪築年数を感じさせない高級感のある室内を是非ご・・・

## この物件についている こだわり設備

- リノベーション
- 宅配BOX
- インターネット 無料(WiFi付)
- TVモニター付き インターホン
- オートロック
- 防犯カメラ
- 防犯ガラス
- エレベーター
- ペット相談可
- コンロ
- 3口コンロ
- 給湯設備

駐車場あり/インターネット対応/エレベーター(カメラ設置)/オートロック/宅配BOX/掲示板/階段灯/散水栓/駐輪場(屋根付き)/防犯カメラ/ゴミ集積場(敷地内)/駐車場パイプシャッター/外周フェンス/LGBTQフレンドリー/ペット相談可(犬・猫可)/インターネット無料(Wi-Fi対応)/高齢者対応可/玄関鍵(ディンプルキー)/モニター付ドアホン/電話配管有/システムキッチン/3口コンロ/給湯器(追焚機能付)/浴室乾燥機(暖房乾燥)/洗髪洗面化粧台/トイレ(洗浄機能付便座)/エアコン/防犯ガラス/床暖房/雨戸/下駄箱/ダウンライト/バルコニー

物件名 エスティメゾン東白壁 0503号室

間取り 3LDK/-

アクセス 名鉄瀬戸線 森下駅 徒歩5分

専有面積 / 向き 89.63㎡ / 南

所在地 愛知県名古屋市東区芳野 3 丁目

築年月 / 構造 2006年3月 / 鉄骨鉄筋コンクリート・5階-15階建

ランドマーク ●オートバックスナゴヤ東店 / 距離240m

入居 / 契約期間 2024年5月下旬 / 2年

駐車場 有 (別途お問い合わせ下さい)

入居諸条件備考

保証人不要プラン要加入/シャーメゾンライフSUPPORT24要加入/更新料94,500円 鍵交換料22,000円 諸費用6,180円/火災保険へのご加入が条件となります。\*ご入居中は、借家人賠償責任保険・個人賠償責任保険が付帯された火災保険へのご加入が必要となります。積水ハウス不動産グループでは、万一の事故の際、グループが連携して迅速に対応できる「シャーメゾンライフGUARD」(\*)へのご加入を推奨しております。\*保険契約の取扱代理店は、積水ハウス不動産中部(株)および積水ハウス不動産パートナーズ(株)となります。/積水ハウス不動産パートナーズの保証人不要プラン『らくらくパートナー』に加入が必要です。[新規契約時]事務手数料:33,000円(税込)、【毎月】保証料:月額賃料等の2%/リノベーション2023年03月 キッチン交換、洗面化粧台交換、トイレ交換、浴室まるごと交換。/諸費用及び、契約に要する費用は別途打合せ/更新料:94,500円

※消費税は10%として計算しています。※掲載されている図面・写真等は、作成方法や撮影方法・時期などにより実際とは異なる場合があります。※家具や車などは、配置のイメージであり、賃貸物件に付属しておりません(家具家電付き等の表示があるものを除く)。

ポイントがたまる  
住んでいるだけでポイントが貯まり、  
住替え時に家賃が最大3ヶ月分無料に!

積和レント株式会社  
TEL:052-541-2035  
FAX: 052-541-2701

シャーメゾンショップ名駅店  
愛知県名古屋市中村区名駅4丁目24番16号広小路ガーデンアベニュー  
免許番号: 愛知県知事免許(4)第20633号  
所属団体: (公社)愛知県宅地建物取引業協会/東海不動産公正取引協議会

取引形態  
仲介