

# Sha Maison

積水ハウス品質のお部屋を シャーメゾン ショップ Shop

名古屋市営地下鉄名城線

名古屋城駅 徒歩12分

📱 モバイルで見る



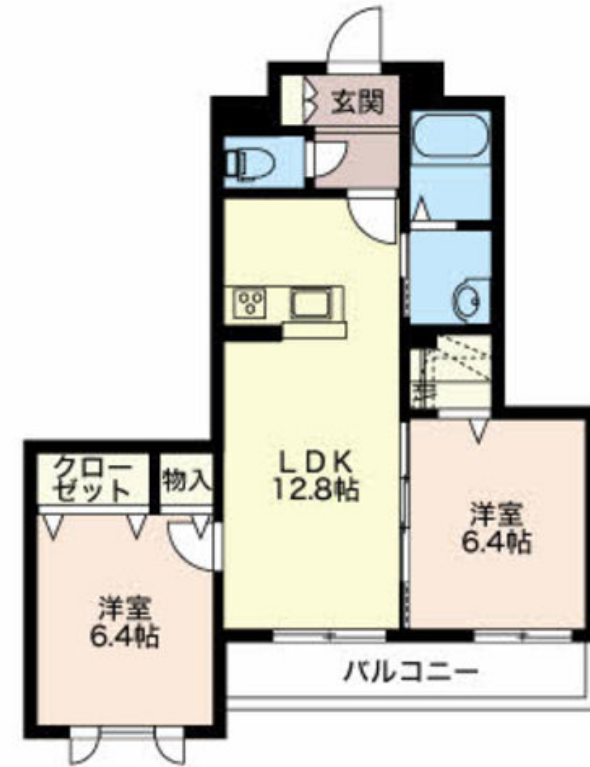
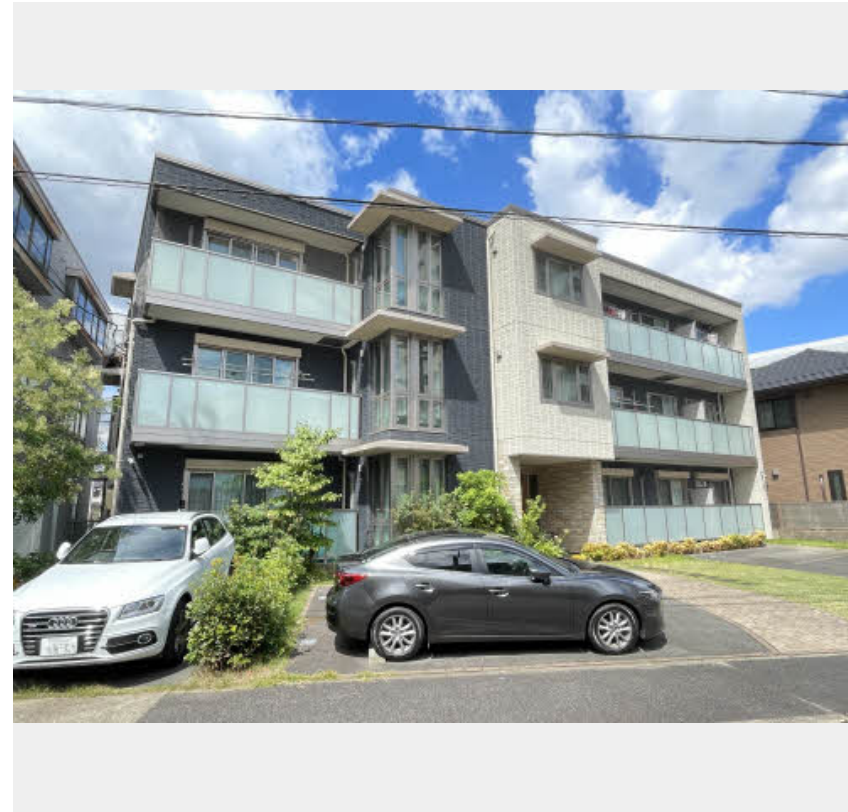
**2LDK**  
マンション

家賃 **109,000 円**

共益費等 6,000 円

敷金 0 円

礼金 140,000 円



🏠 この物件の **オススメポイント**

ご内覧お待ちしております♪

この物件についている **こだわり設備**

- 🔌 しゃ熱断熱 複層ガラス
- 🌐 インターネット 無料(WiFi付)
- 📺 TVモニター付き インターホン
- 🔒 オートロック
- 📹 防犯カメラ
- 🍳 対面 キッチン
- 🏠 オール電化
- 🚿 給湯設備
- 🌿 エコキュート
- 🔥 追い焚き給湯
- 👕 浴室乾燥機
- 🧴 洗髪洗面台



積水ハウスの賃貸住宅 シャーメゾン  
**Sha Maison**

駐車場あり/オートロック/防犯カメラ/防音(2F床ALC板)/インターネット無料 (Wi-Fi対応)/駐輪場/CATV/BS/LGBTQフレンドリー/高齢者対応可/モニタードアホン/エコキュート/給湯器(追焚機能付)/浴室乾燥機/洗髪洗面化粧台/トイレ(洗浄機能付便座)/IHヒーター/しゃ熱断熱複層ガラス/バルコニー/下駄箱/照明器具/ウォークインクローゼット/アクセントクロス/ピクチャーレール/対面キッチン/玄関手摺/化粧幕板/エアコン/システムキッチン(鏡面扉)/アクセントタイル/火災警報器(煙感知式)/人感センサーライト/全身ミラ

物件名	グランシャリオ白壁 0202号室
アクセス	名古屋市営地下鉄名城線 名古屋城駅 徒歩12分 名鉄瀬戸線 清水駅 徒歩4分
所在地	愛知県名古屋市東区白壁2丁目
ランドマーク	-

間取り	2LDK/LDK12.8 洋室6.4 洋室6.4 (帖)
専有面積 / 向き	58.75㎡ / 南
築年月 / 構造	2012年7月 / 重量鉄骨・2階-3階建
入居 / 契約期間	即時 / 2年
駐車場	有 (別途お問い合わせ下さい)

**入居諸条件備考**

保証人不要プラン要加入/シャーメゾンライフSUPPORT24要加入/更新料52,000円 鍵交換料16,500円  
ハウスクリーニング費82,500円 諸費用1,630円/火災保険へのご加入が条件となります。※ご入居中は、借家人賠償責任保険・個人賠償責任保険が付帯された火災保険へのご加入が必要となります。積水ハウス不動産グループでは、万一の事故の際、グループが連携して迅速に対応できる「シャーメゾンライフGUARD」(\*)へのご加入を推奨しております。\*保険契約の取扱代理店は、積水ハウス不動産中部(株)および積水ハウス不動産パートナーズ(株)となります。/積水ハウス不動産パートナーズの保証人不要プラン『らくらくパートナー』に加入が必要です。【新規契約時】事務手数料:33,000円(税込)、【毎月】保証料:月額賃料等の2%/諸費用及び、契約に要する費用は別途打合せ/更新料:52,000円

※消費税は10%として計算しています。※掲載されている図面・写真等は、作成方法や撮影方法・時期などにより実際とは異なる場合があります。※家具や車などは、配置のイメージであり、賃貸物件に付属しておりません(家具家電付き等の表示があるものを除く)。

**ポイントがたまる**  
住んでいるだけでポイントが貯まり、住替え時に家賃が最大3ヶ月分無料に!

株式会社ミニミニ 大曽根店  
TEL:052-917-0032  
FAX: 052-917-0035

愛知県名古屋市北区山田1丁目4番30号ファースト日比野1F  
免許番号: 国土交通大臣免許(6)第5631号

取引形態  
仲介