

Sha Maison

積水ハウス品質のお部屋を シャーメゾン ショップ Shop

名古屋市営地下鉄名城線

ナゴヤドーム前矢田駅 徒歩9分

モバイルで見る



2LDK
マンション

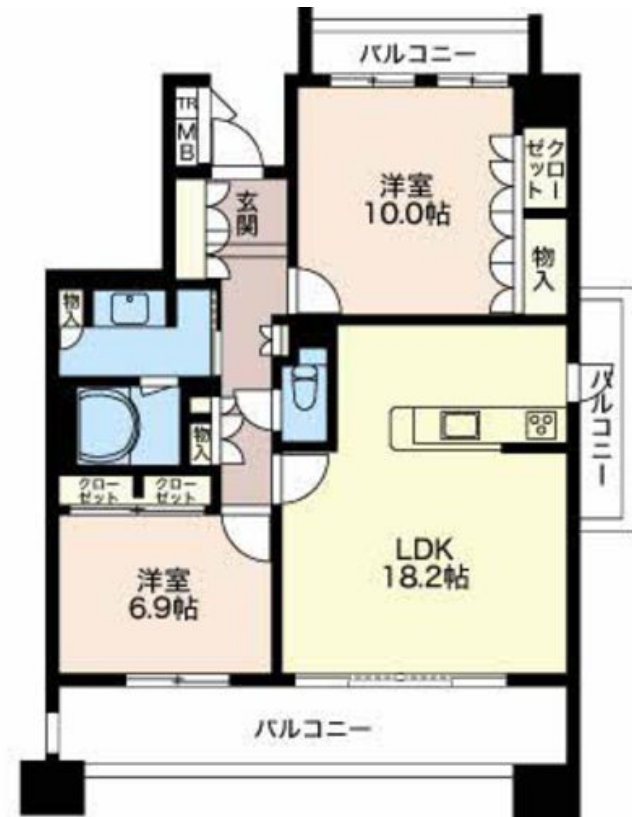
家賃 **175,000 円**

共益費等 10,000 円

敷金 1 ヶ月

礼金 0 円

礼金 0



この物件の
オススメ
ポイント

大好きなわんちゃんと猫ちゃんと始めるのびのび新生活
！2019年4月に大規模修繕完了済みです。給湯器が納品され次第の入居可能になります。

この物件についている **こだわり設備**

- 宅配BOX
- エレベーター
- 浴室乾燥機
- TVモニター付きインターホン
- ペット相談可
- エアコン
- オートロック
- 給湯設備
- 床暖房
- 防犯カメラ
- 追い焚き給湯
- フローリング付

駐車場あり/地デジ対応(CATV対応)/防犯カメラ/掲示板/宅配BOX/駐輪場(屋根付き)/オートロック/エレベーター/ゴミ集積場(敷地内)/駐車場チェーンゲート/ペット相談可(犬・猫可)/自動火災警報器/フローリング/床暖房(温水循環式)/キッチン収納/浴室乾燥機(暖房機能付便座)/エアコン/給湯器(追焚機能付)/火災警報器(煙感知式)/システムキッチン/トイレ(暖房機能付便座)/火災警報器(熱感知式)/カラーモニタ付ドアホン

物件名 プライムメゾン矢田南 1202号室

間取り 2LDK/洋室10 洋室6.9 LDK18.2 (帖)

アクセス 名古屋市営地下鉄名城線 ナゴヤドーム前矢田駅 徒歩9分

専有面積 / 向き 82.39㎡ / 南

所在地 愛知県名古屋市東区矢田南 3 丁目

築年月 / 構造 2007年8月 / 鉄骨鉄筋コンクリート・12階-12階建

ランドマーク ●イオンナゴヤドーム前 / 距離240m

入居 / 契約期間 即時 / 2年

駐車場 有 (別途お問い合わせ下さい)

入居諸条件備考

保証人不要プラン要加入/シャーメゾンライフSUPPORT24要加入/更新事務手数料33,000円 鍵交換料22,000円 諸費用1,630円/火災保険へのご加入が条件となります。*ご入居中は、借家人賠償責任保険・個人賠償責任保険が付帯された火災保険へのご加入が必要となります。積水ハウス不動産グループでは、万一の事故の際、グループが連携して迅速に対応できる「シャーメゾンライフGUARD」(*)へのご加入を推奨しております。*保険契約の取扱代理店は、積水ハウス不動産中部(株)および積水ハウス不動産パートナーズ(株)となります。/積水ハウス不動産パートナーズの保証人不要プラン『らくらくパートナー』に加入が必要です。[新規契約時]事務手数料:33,000円(税込)、[毎月]保証料:月額賃料等の2%/諸費用及び、契約に要する費用は別途打合せ/更新料:なし

*消費税は10%として計算しています。*掲載されている図面・写真等は、作成方法や撮影方法・時期などにより実際とは異なる場合があります。*家具や車などは、配置のイメージであり、賃貸物件に付属していません(家具家電付き等の表示があるものを除く)。

ポイントがたまる
住んでいるだけでポイントが貯まり、
住替え時に家賃が最大3ヶ月分無料!

積和レント株式会社
TEL:052-541-2035
FAX: 052-541-2701

シャーメゾンショップ名駅店
愛知県名古屋市中村区名駅4丁目24番16号広小路ガーデンアベニュー
免許番号: 愛知県知事免許(4)第20633号
所属団体: (公社)愛知県宅地建物取引業協会/東海不動産公正取引協議会

取引形態
仲介