

# Sha Maison

積水ハウス品質のお部屋を シャーメゾン ショップ Shop

名鉄瀬戸線

森下駅 徒歩10分

モバイルで見る



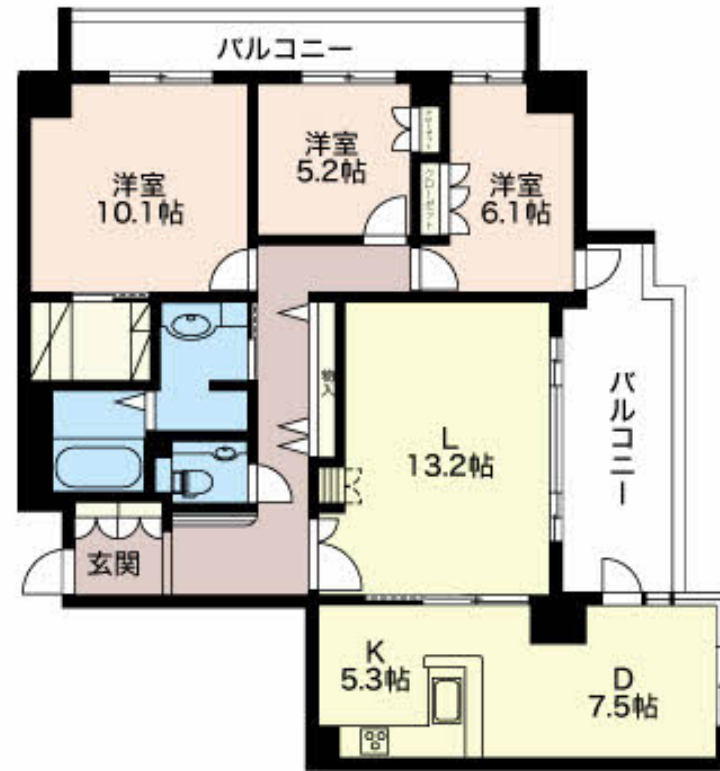
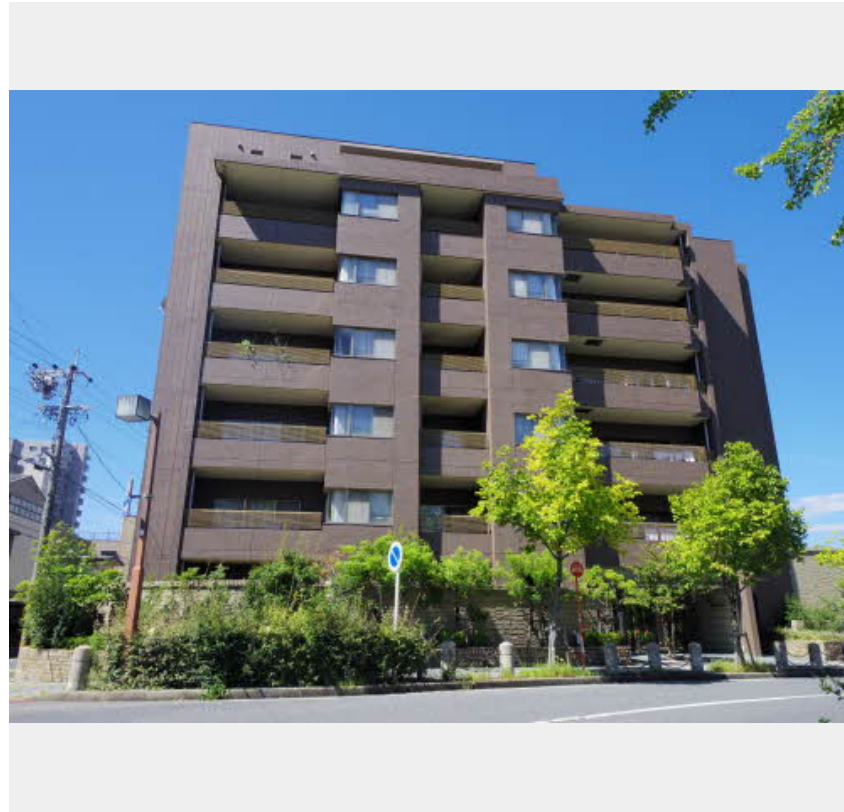
3LDK  
マンション

家賃 175,000 円

共益費等 9,700 円

敷金 0 円

礼金 1 ヶ月



積水ハウスの賃貸住宅 シャーメゾン

Sha Maison

この物件の  
オススメ  
ポイント

積水ハウスの賃貸住宅「シャーメゾン」です！  
利便性の高いエレベーター付き／宅配ボックス付きなので不在  
時にも荷物を受け取れます／インターネットが無料で入居後す  
ぐに使えます／エントラン・・・

## この物件についている こだわり設備



エレベーター



宅配BOX



インターネット  
無料(WiFi付)



オートロック



防犯カメラ

駐車場あり／地デジ対応（CATV対応）／インターネット対応／TVアンテナ／駐車場舗装白線引  
／外周フェンス／宅配BOX／駐輪場（屋根付き）／階段灯／エレベーター／オートロック／防犯カメ  
ラ／インターネット無料（WiFi対応）／LGBTQフレンドリー／高齢者対応可／バス・トイレ  
（セパレート）／都市ガス

物件名	ドムス徳川園 0604号室
アクセス	名鉄瀬戸線 森下駅 徒歩10分 JR中央本線 大曾根駅 徒歩13分
所在地	愛知県名古屋市東区徳川町
ランドマーク	-

間取り	3LDK／洋室10.1 洋室5.2 洋室6.1 LDK26.1 (帖)
専有面積 / 向き	110.27㎡ / 東
築年月 / 構造	2003年2月 / 鉄筋コンクリート・6階-7階建
入居 / 契約期間	2026年6月中旬 / 2年
駐車場	有 (別途お問い合わせ下さい)

入居諸条件備考

保証人不要プラン要加入／シャーメゾンライフSUPPORT24 (月額1,320円税込) にご加入いただきま  
す。／ご入居にかかる諸費用として、鍵交換費用 (初回契約時) 29,700円 (税込) / ハウスクリーニング費  
108,900円 (税込) / 諸費用850円が必要です。／火災保険へのご加入が条件となります。※ご入居中は、借家人  
賠償責任保険・個人賠償責任保険が付帯された火災保険へのご加入が必要となります。積水ハウス不動産グループ  
では、万一の事故の際、グループが連携して迅速に対応できる「シャーメゾンライフGUARD」(\*) へのご加  
入を推奨しております。\*保険契約の取扱代理店は、積水ハウスシャーメゾンPM中部 (株) および積水ハウスシ  
ャーメゾンパートナーズ (株) となります。／積水ハウスシャーメゾンパートナーズの保証人不要プラン『らくら  
くパートナー』に加入が必要です。【新規契約時】事務手数料: 33,000円 (税込)、【毎月】保証料: 月  
額賃料等の2% / 諸費用及びその他契約費用は別途打合せ / 更新料: 新賃料の1ヶ月分

※消費税は10%として計算しています。※掲載されている図面・写真等は、作成方法や撮影方法・時期などにより実際とは異なる場合があります。※家具や車などは、配置のイメージであり、賃貸物件に付属していません (家具家電付き等の表示があるものを除く)。

No.2202308

ポイントがたまる  
住んでいるだけでポイントが貯まり、  
住替え時に家賃が最大3ヶ月分無料に!

株式会社ミニミニ 大曾根店

TEL:052-917-0032  
FAX: 052-917-0035

愛知県名古屋市北区山田1丁目4番30号ファースト日比野1F  
免許番号: 国土交通大臣免許 (6) 第5631号

取引形態  
仲介