

# Sha Maison

積水ハウス品質のお部屋を シャーメゾン ショップ Shop

名鉄瀬戸線

森下駅 徒歩10分

2LDK  
マンション

家賃

159,000 円

共益費等

9,200 円

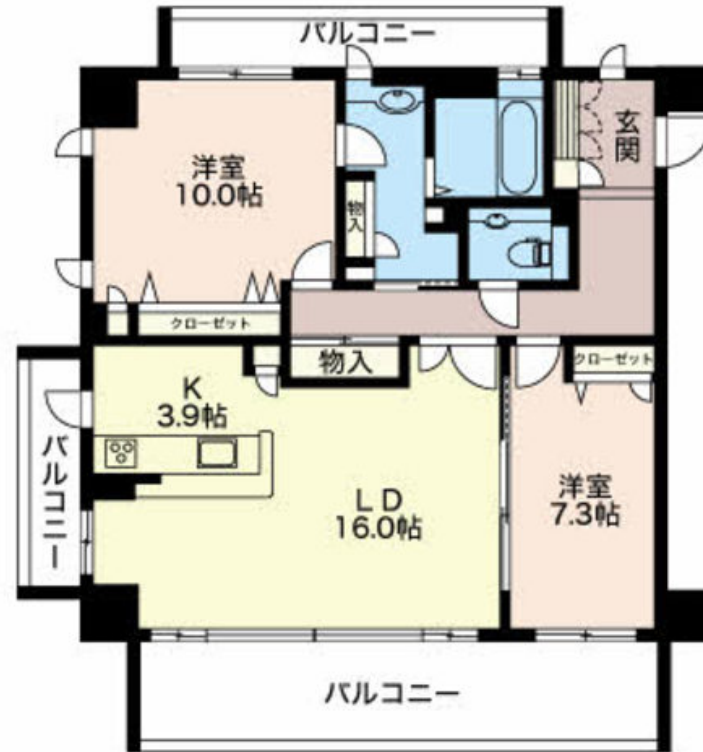
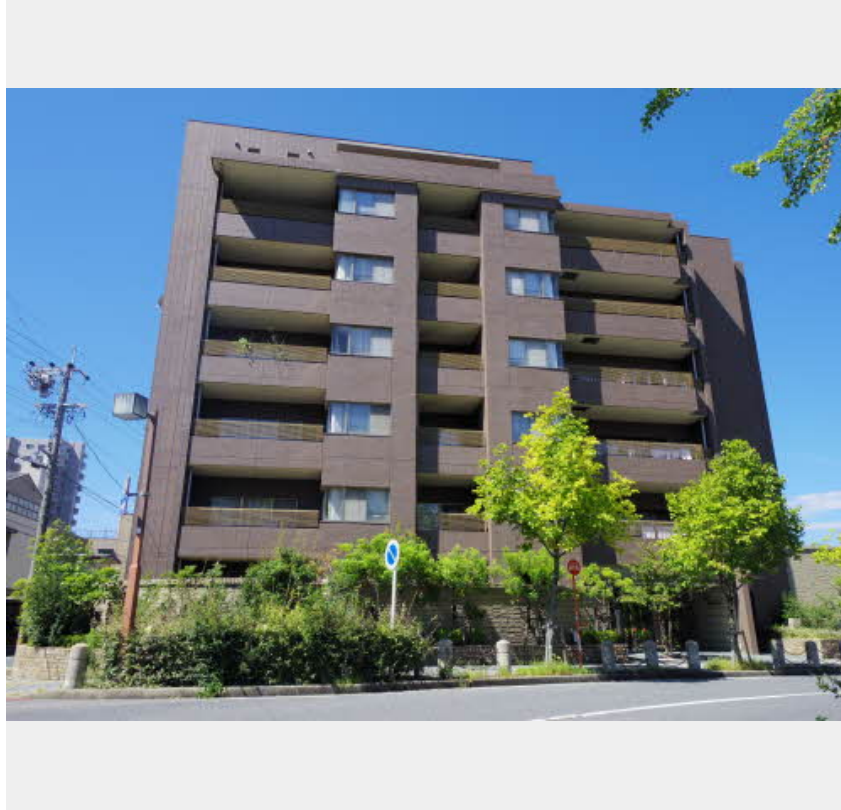
敷金

0 円

礼金

318,000 円

モバイルで見る



積水ハウスの賃貸住宅 シャーメゾン

Sha Maison

この物件の  
オススメ  
ポイント

■■名鉄瀬戸線『森下駅』徒歩10分(750M)／市営地下鉄名城線・JR中央本線・名鉄瀬戸線『大曽根駅』徒歩13分(1000M)2駅3路線がご利用いただけます☆☆『マックスバリュ徳川』・・・

この物件についている **こだわり設備**



宅配BOX



インターネット  
無料(WiFi付)



オートロック



防犯カメラ



エレベーター

駐車場あり／地デジ対応(CATV対応)／インターネット対応／TVアンテナ／駐車場舗装白線引／外周フェンス／宅配BOX／駐輪場(屋根付き)／階段灯／エレベーター／オートロック／防犯カメラ／インターネット無料(Wi-Fi対応)／LGBTQフレンドリー／高齢者対応可

物件名

ドムス徳川園 0401号室

アクセス

名鉄瀬戸線 森下駅 徒歩10分  
JR中央本線 大曽根駅 徒歩13分

所在地

愛知県名古屋市東区徳川町

ランドマーク

-

間取り

2LDK／洋室7.3 洋室10 LDK20 (帖)

専有面積 / 向き

90.25㎡／南

築年月 / 構造

2003年2月／鉄筋コンクリート・4階-7階建

入居 / 契約期間

2024年5月中旬／2年

駐車場

有(別途お問い合わせ下さい)

入居諸条件備考

保証人不要プラン要加入／シャーメゾンライフSUPPORT24要加入／更新料52,000円 鍵交換料29,700円  
ハウスクリーニング費129,800円 諸費用1,730円／火災保険へのご加入が条件となります。※ご入居中は、借家人賠償責任保険・個人賠償責任保険が付帯された火災保険へのご加入が必要となります。積水ハウス不動産グループでは、万一の事故の際、グループが連携して迅速に対応できる「シャーメゾンライフGUARD」(\*)へのご加入を推奨しております。\*保険契約の取扱代理店は、積水ハウス不動産中部(株)および積水ハウス不動産パートナーズ(株)となります。／積水ハウス不動産パートナーズの保証人不要プラン『らくらくパートナー』に加入が必要です。[新規契約時]事務手数料:33,000円(税込)、[毎月]保証料:月額賃料等の2%／諸費用及び、契約に要する費用は別途打合せ／更新料:52,000円

※消費税は10%として計算しています。※掲載されている図面・写真等は、作成方法や撮影方法・時期などにより実際とは異なる場合があります。※家具や車などは、配置のイメージであり、賃貸物件に付属しておりません(家具家電付き等の表示があるものを除く)。



ポイントがたまる

住んでいるだけでポイントが貯まり、  
住替え時に家賃が最大3ヶ月分無料に!

株式会社ミニミニ 大曽根店

TEL:052-917-0032

FAX: 052-917-0035

愛知県名古屋市北区山田1丁目4番30号ファースト日比野1F

免許番号: 国土交通大臣免許(6)第5631号

取引形態

仲介