

Sha Maison

積水ハウス品質のお部屋を シャーメゾン ショップ Shop

名古屋市営地下鉄桜通線

車道駅 徒歩9分

モバイルで見る



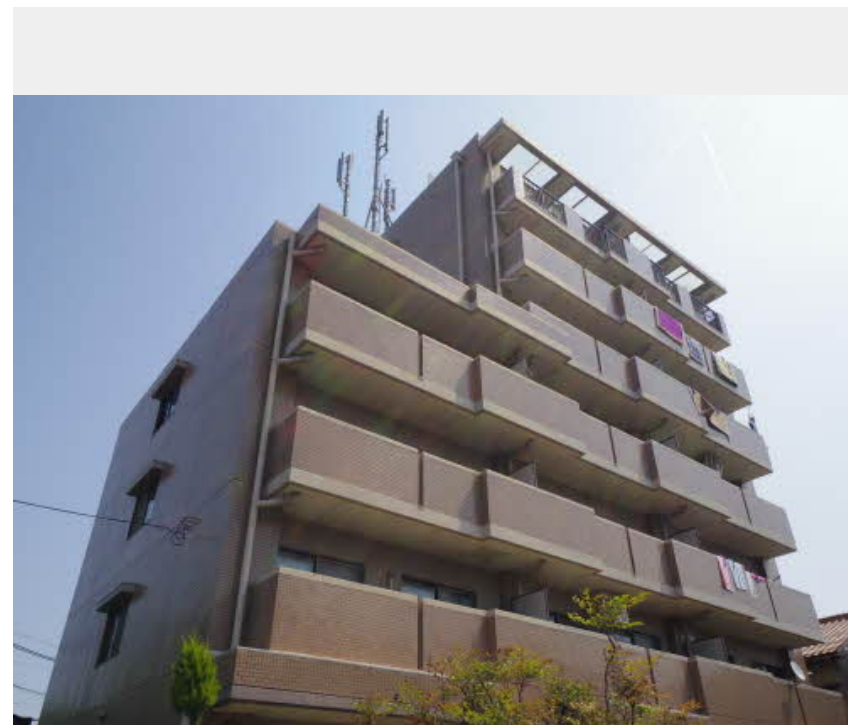
3LDK
マンション

家賃 **94,000 円**

共益費等 10,000 円

敷金 0 円

礼金 188,000 円



この物件の
おすすめ
ポイント

■■市営地下鉄桜通線『車道駅』徒歩9分（720M）通勤・通学に便利な立地です☆☆『セブンイレブン名古屋筒井町4丁目店』徒歩3分（230M）／『スギドラッグ内山店』徒歩9分（650M・・・

この物件についている **こだわり設備**



インターネット
無料(WiFi付)

オートロック

エレベーター

Wi-Fi全室完備



積水ハウスの賃貸住宅 シャーメゾン

Sha Maison

駐車場あり／地デジ対応（CATV対応）／インターネット無料（WiFi対応）／駐車場舗装白線引／外周フェンス／階段灯／駐輪場（屋根付き）／エレベーター／オートロック／LGBTQフレンドリー／高齢者対応可

物件名 サンルーム桐山 0201号室

アクセス 名古屋市営地下鉄桜通線 車道駅 徒歩9分

所在地 愛知県名古屋市東区黒門町

ランドマーク -

間取り 3LDK／洋室5.4 和室4.5 和室6.1 LDK11 (帖)

専有面積 / 向き 58.6㎡ / 南

築年月 / 構造 1992年12月 / 鉄筋コンクリート・2階-7階建

入居 / 契約期間 即時 / 2年

駐車場 有 (別途お問い合わせ下さい)

入居諸条件備考

保証人不要プラン要加入／シャーメゾンライフSUPPORT24要加入／更新料52,000円 鍵交換料16,500円
ハウスクリーニング費82,500円 諸費用5,610円／火災保険へのご加入が条件となります。*ご入居中は、借家人賠償責任保険・個人賠償責任保険が付帯された火災保険へのご加入が必要となります。積水ハウス不動産グループでは、万一の事故の際、グループが連携して迅速に対応できる「シャーメゾンライフGUARD」(*)へのご加入を推奨しております。*保険契約の取扱代理店は、積水ハウス不動産中部(株)および積水ハウス不動産パートナーズ(株)となります。／積水ハウス不動産パートナーズの保証人不要プラン『らくらくパートナー』に加入が必要です。【新規契約時】事務手数料：33,000円(税込)、【毎月】保証料：月額賃料等の2%／諸費用及び、契約に要する費用は別途打合せ／更新料：52,000円

※消費税は10%として計算しています。※掲載されている図面・写真等は、作成方法や撮影方法・時期などにより実際とは異なる場合があります。※家具や車などは、配置のイメージであり、賃貸物件に付属しておりません(家具家電付き等の表示があるものを除く)。

ポイントがたまる
住んでいるだけでポイントが貯まり、
住替え時に家賃が最大3ヶ月分無料に!

株式会社ニッショー
TEL:052-991-3711
FAX: 052-991-3715

大曽根支店

愛知県名古屋市北区大曽根3丁目5-15大曽根朝日マンション1F
免許番号：国土交通大臣免許(14)第2018号
所属団体：(公社)愛知県宅地建物取引業協会／東海不動産公正取引協議会

取引形態
仲介