

Sha Maison

積水ハウス品質のお部屋を シャーメゾン ショップ Shop

名古屋市営地下鉄桜通線

高岳駅 徒歩12分

モバイルで見る



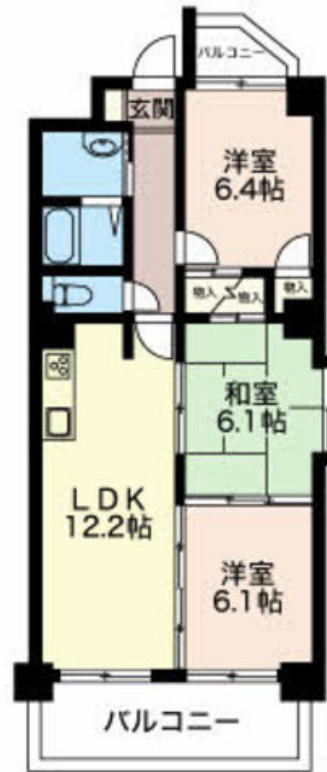
3LDK
マンション

家賃 109,000 円

共益費等 9,200 円

敷金 0 円

礼金 218,000 円



積水ハウスの賃貸住宅 シャーメゾン

Sha Maison

この物件の
オススメ
ポイント

■市営地下鉄桜通線『高岳駅』徒歩12分(960M) / 名鉄瀬戸線『清水駅』徒歩11分(850M) 2駅2路線がご利用いただけます☆☆ ■防犯仕様『共用玄関オートロック』『敷地内防犯力・・・』

この物件についている こだわり設備



インターネット
無料(WiFi付)



オートロック



防犯カメラ



エレベーター

駐車場あり / 地デジ対応 (CATV対応) / インターネット無料 (WiFi対応) / 駐車場舗装白線引 / 駐輪場 (屋根付き) / オートロック / エレベーター / 防犯カメラ / LGBTQフレンドリー / 高齢者対応可

物件名 サンパレス主税町 0401号室

アクセス 名古屋市営地下鉄桜通線 高岳駅 徒歩12分
名鉄瀬戸線 清水駅 徒歩11分

所在地 愛知県名古屋市東区主税町 3丁目

ランドマーク -

間取り 3LDK / 洋室6.4 洋室6.1 和室6.1 LDK12.2 (帖)

専有面積 / 向き 64.84㎡ / 南

築年月 / 構造 1994年11月 / 鉄筋コンクリート・4階-5階建

入居 / 契約期間 2024年5月下旬 / 2年

駐車場 有 (別途お問い合わせ下さい)

入居諸条件備考

保証人不要プラン要加入 / シャーメゾンライフSUPPORT24 (月額880円税込) にご加入いただきます。 / ご入居にかかる諸費用として、鍵交換費用 (初回契約時) 16,500円 (税込) / ハウスクリーニング費 99,000円 (税込) / 諸費用4,400円が必要です。 / 火災保険へのご加入が条件となります。 *ご入居中は、借家人賠償責任保険・個人賠償責任保険が付帯された火災保険へのご加入が必要となります。積水ハウス不動産グループでは、万一の事故の際、グループが連携して迅速に対応できる「シャーメゾンライフGUARD」(*) へのご加入を推奨しております。 *保険契約の取扱代理店は、積水ハウス不動産中部 (株) および積水ハウス不動産パートナーズ (株) となります。 / 積水ハウス不動産パートナーズの保証人不要プラン『らくらくパートナー』に加入が必要です。 [新規契約時] 事務手数料: 33,000円 (税込)、 [毎月] 保証料: 月額賃料等の2% / 諸費用及び、契約に要する費用は別途打合せ / 更新料: 52,000円

※消費税は10%として計算しています。 ※掲載されている図面・写真等は、作成方法や撮影方法・時期などにより実際とは異なる場合があります。 ※家具や車などは、配置のイメージであり、賃貸物件に付属していません (家具家電付き等の表示があるものを除く)。

ポイントがたまる
住んでいるだけでポイントが貯まり、
住替え時に家賃が最大3ヶ月分無料に!

株式会社ニッショー
TEL:052-991-3711
FAX: 052-991-3715

大曽根支店

愛知県名古屋市北区大曽根 3丁目 5-1 5大曽根朝日マンション1F
免許番号: 国土交通大臣免許 (14) 第2018号
所属団体: (公社) 愛知県宅建物取引業協会 / 東海不動産公正取引協議会

取引形態
仲介