

Sha Maison

積水ハウス品質のお部屋を シャーメゾン ショップ Shop

名古屋市営地下鉄名城線

茶屋ヶ坂駅 徒歩4分

モバイルで見る



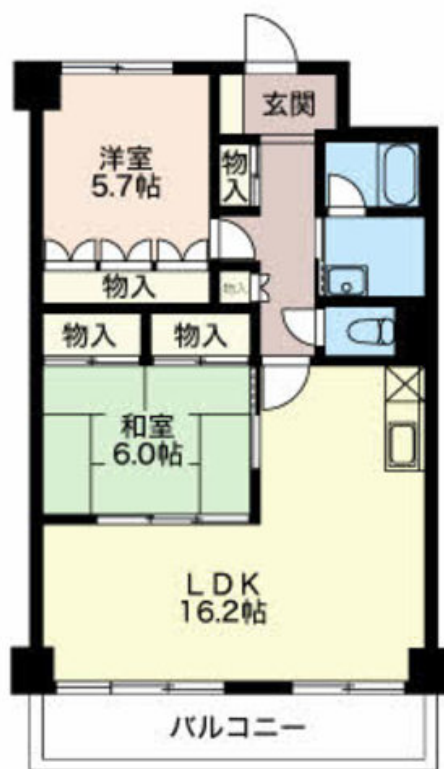
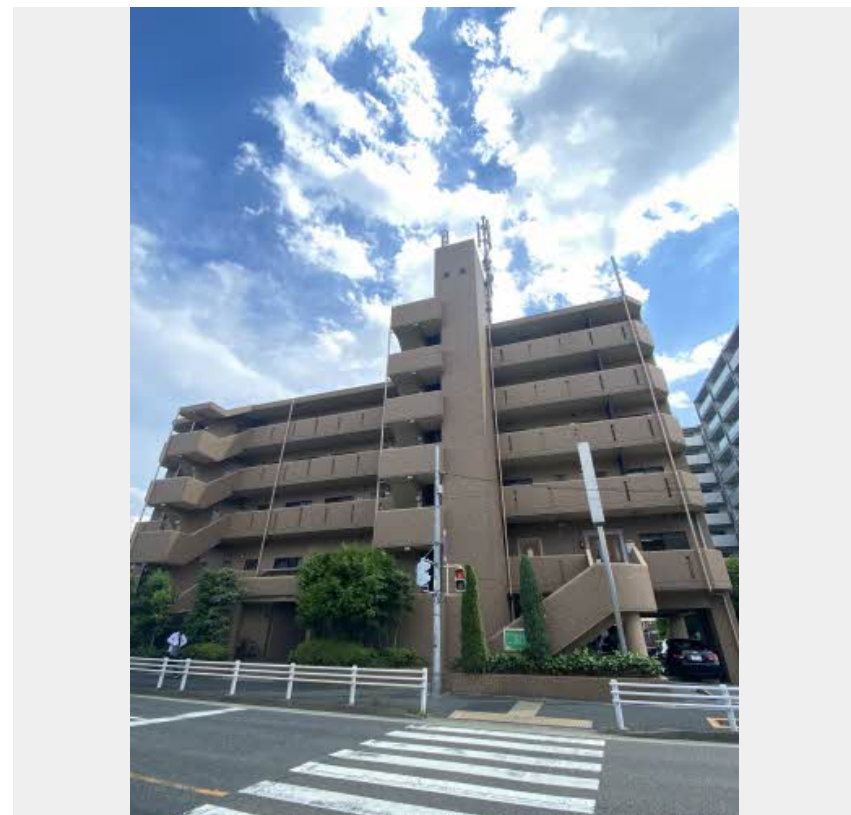
2LDK
マンション

家賃 85,000 円

共益費等 7,700 円

敷金 0 円

礼金 170,000 円



この物件の
オススメ
ポイント

■市営地下鉄名城線『茶屋ヶ坂駅』徒歩4分
(300M) ☆☆『大幸幼稚園』徒歩2分(160M) / 『砂田橋小学校』徒歩3分(240M) / 『矢田中学校』徒歩12分(960M) ☆☆『コノミ・・・』

この物件についている **こだわり設備**



インターネット
無料(WiFi付)



エアコン

駐車場あり / インターネット無料 (Wi-Fi対応) / 地デジ対応 (CATV対応) / 駐輪場 (屋根付き) / 駐車場舗装白線引 / LGBTQフレンドリー / 高齢者対応可 / エアコン



インターネット無料
Wi-Fi完備



積水ハウスの賃貸住宅 シャーメゾン

Sha Maison

物件名	ナチュラル幸Ⅱ 0202号室
アクセス	名古屋市営地下鉄名城線 茶屋ヶ坂駅 徒歩4分 名古屋市営地下鉄名城線 砂田橋駅 徒歩8分
所在地	愛知県名古屋市東区砂田橋5丁目
ランドマーク	-

間取り	2LDK / 洋室5.7 和室6 LDK16.2 (帖)
専有面積 / 向き	66.5㎡ / 南
築年月 / 構造	1998年10月 / 鉄筋コンクリート・2階-6階建
入居 / 契約期間	2024年6月中旬 / 2年
駐車場	有 (別途お問い合わせ下さい)

入居諸条件備考

保証人不要プラン要加入 / シャーメゾンライフSUPPORT24要加入 / 更新料44,000円 鍵交換料16,500円
ハウスクリーニング費106,150円 諸費用5,730円 / 火災保険へのご加入が条件となります。*ご入居中は、借
家人賠償責任保険・個人賠償責任保険が付帯された火災保険へのご加入が必要となります。積水ハウス不動産グル
ープでは、万一の事故の際、グループが連携して迅速に対応できる「シャーメゾンライフGUARD」(*)へ
のご加入を推奨しております。*保険契約の取扱代理店は、積水ハウス不動産中部(株)および積水ハウス不動産パ
ートナース(株)となります。/ 積水ハウス不動産パートナーズの保証人不要プラン『らくらくパートナー』に
加入が必要です。【新規契約時】事務手数料: 33,000円(税込)、【毎月】保証料: 月額賃料等の2% / 諸
費用及び、契約に要する費用は別途打合せ / 更新料: 44,000円

※消費税は10%として計算しています。※掲載されている図面・写真等は、作成方法や撮影方法・時期などにより実際とは異なる場合があります。※家具や車などは、配置のイメージであり、賃貸物件に付属していません(家具家電付き等の表示があるものを除く)。



ポイントがたまる

住んでいるだけでポイントが貯まり、
住替え時に家賃が最大3ヶ月分無料に!

株式会社ニッショー

TEL:052-991-3711

FAX: 052-991-3715

大曽根支店

愛知県名古屋市北区大曽根3丁目5-15大曽根朝日マンション1F

免許番号: 国土交通大臣免許(14)第2018号

所属団体: (公社)愛知県宅地建物取引業協会 / 東海不動産公正取引協議会

取引形態
仲介