

Sha Maison

積水ハウス品質のお部屋を シャーメゾン ショップ Shop

名古屋市営地下鉄東山線

千種駅 徒歩10分

モバイルで見る



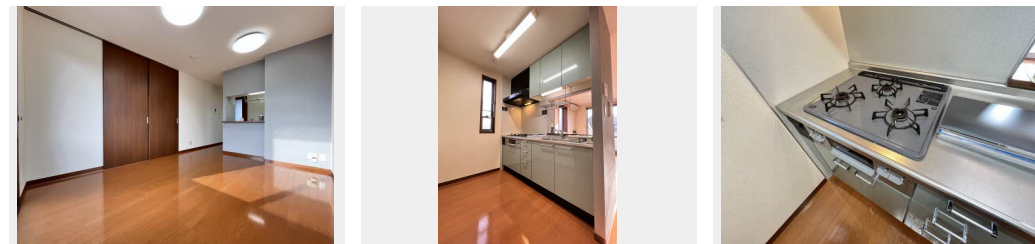
2LDK アパート

家賃 86,000 円

共益費等 3,900 円

敷金 0 円

礼金 106,000 円



積水ハウスの賃貸住宅 シャーメゾン

Sha Maison

この物件の
オススメ
ポイント

御内覧お待ちしております。

この物件についている こだわり設備

- インターネット 無料(WiFi付)
- TVモニター付き インターホン
- 対面キッチン
- 対面キッチン
- コンロ
- 3口コンロ
- 給湯設備
- 追い焚き給湯
- 洗髪洗面台
- 室内物干
- 温水洗浄便座
- エアコン
- WIC・納戸

駐車場あり/インターネット無料(Wi-Fi対応)/CATV/BS/駐輪場/共用玄関ドア/ LGBTQフレンドリー/高齢者対応可/給湯器(追焚機能付)/洗髪洗面化粧台/トイレ(洗浄機能付便座)/エアコン/ウォークインクローゼット/下駄箱/照明器具/玄関鍵(①キー②ロック)/対面キッチン/バルコニー/システムキッチン/アクセントクロス/3口コンロ/カラーモニタ付ドアホン/室内物干し

物件名 ピュアパークシーザ B201号室

アクセス 名古屋市営地下鉄東山線 千種駅 徒歩10分
JR中央本線 千種駅 徒歩9分

所在地 愛知県名古屋市千種区千種1丁目

ランドマーク -

間取り 2LDK/洋室6.1 洋室6.2 LDK10.9 (帖)

専有面積 / 向き 57.36㎡ / 南西

築年月 / 構造 2003年11月 / 軽量鉄骨・2階-2階建

入居 / 契約期間 2024年5月下旬 / 2年

駐車場 有 (別途お問い合わせ下さい)

入居諸条件備考

保証人不要プラン要加入/シャーメゾンライフSUPPORT24要加入/更新料45,000円 鍵交換料13,200円
ハウスクリーニング費82,500円 諸費用1,730円/火災保険へのご加入が条件となります。*ご入居中は、借家人賠償責任保険・個人賠償責任保険が付帯された火災保険へのご加入が必要となります。積水ハウス不動産グループでは、万一の事故の際、グループが連携して迅速に対応できる「シャーメゾンライフGUARD」(*)へのご加入を推奨しております。*保険契約の取扱代理店は、積水ハウス不動産中部(株)および積水ハウス不動産パートナーズ(株)となります。/積水ハウス不動産パートナーズの保証人不要プラン『らくらくパートナー』に加入が必要です。【新規契約時】事務手数料: 33,000円(税込)、【毎月】保証料: 月額賃料等の2%/諸費用及び、契約に要する費用は別途打合せ/更新料: 45,000円

※消費税は10%として計算しています。※掲載されている図面・写真等は、作成方法や撮影方法・時期などにより実際とは異なる場合があります。※家具や車などは、配置のイメージであり、賃貸物件に付属しておりません(家具家電付き等の表示があるものを除く)。

ポイントがたまる
住んでいるだけでポイントが貯まり、
住替え時に家賃が最大3ヶ月分無料に!

株式会社ニッショー 千種支店

TEL:052-733-6080
FAX: 052-733-6021

愛知県名古屋市千種区今池1丁目2番6号

免許番号: 国土交通大臣免許(14)第2018号

所属団体: (公社)愛知県宅地建物取引業協会/東海不動産公正取引協議会

取引形態
仲介