

Sha Maison

積水ハウス品質のお部屋を シャーメゾン ショップ Shop

名古屋市営地下鉄東山線

本山駅 徒歩3分

モバイルで見る



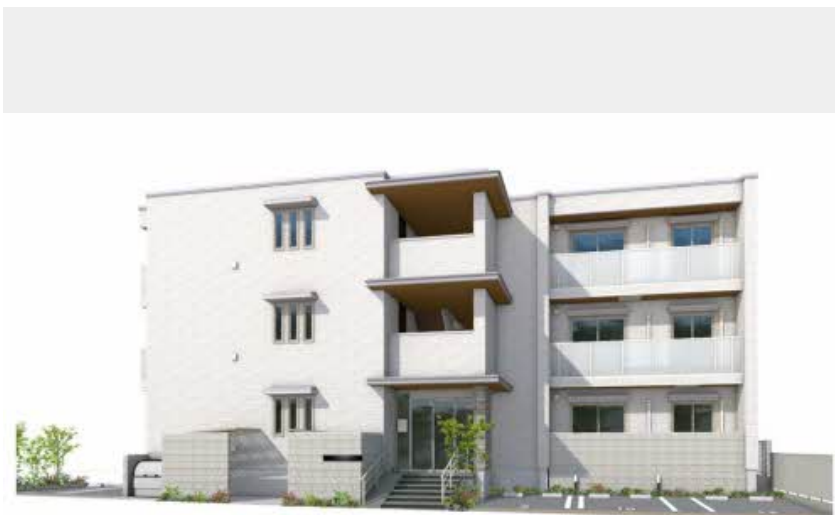
2LDK
マンション

家賃 **138,000 円**

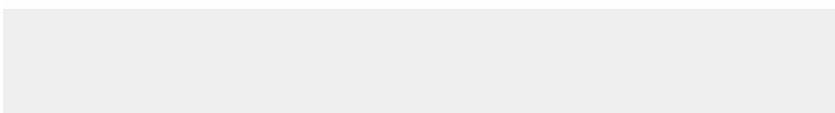
共益費等 6,500 円

敷金 0 円

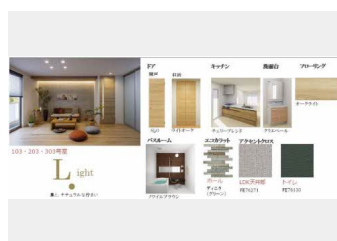
礼金 276,000 円



・パースはイメージです。・実際と異なる場合がございます。



3号2LDKイメージ



積水ハウスの賃貸住宅 シャーメゾン

Sha Maison

この物件の
オススメ
ポイント

■建物は積水ハウス施工の3階建重量鉄骨マンション『ベレオC3』です。■エントランスはオートロック・防犯カメラ設置し安全に配慮。■【設備情報】エレベーター・スマートロック・インターネ...

この物件についている こだわり設備

- 高遮音床システム
- インターネット無料(WiFi付)
- IOT対応
- オートロック
- 防犯ガラス
- エレベーター
- ペット相談可
- 対面キッチン
- コンロ
- 浴室乾燥機
- 洗髪洗面台
- 室内物干

駐車場あり / IOT対応 / インターネット無料 (Wi-Fi対応) / ペット相談可 (犬・猫可) / エレベーター / オートロック・自動ドア / 駐輪場 / 高遮音床システム「SHAI DD55」 / スマートロック / コミュニケーションキッチン / グリル付きコンロ / ユニットバス1418 / 浴室乾燥機 (暖房乾燥) / 洗髪洗面化粧台 / 室内物干し / トイレ (洗浄機能付便座) / エアコン / 防犯ガラス (合せガラス) / 雨戸 (1階のみ) / 照明器具 / 人感センサーライト / 自動火災警報器

物件名 コンフォール本山 0103号室
アクセス 名古屋市営地下鉄東山線 本山駅 徒歩3分
所在地 愛知県名古屋市千種区稲舟通 1 丁目
ランドマーク -

間取り 2LDK / 洋室5.7 洋室6.5 LDK17.4 (帖)
専有面積 / 向き 67.24㎡ / 南東
築年月 / 構造 2024年8月 / 重量鉄骨・1階-3階建
入居 / 契約期間 2024年9月上旬 / 2年
駐車場 有 (別途お問い合わせ下さい)

入居諸条件備考

保証人不要プラン要加入 / シャーメゾンライフSUPPORT 2.4要加入 / 更新料52,000円 / ハウスクリーニング費106,150円 / 諸費用880円 / 火災保険へのご加入が条件となります。*ご入居中は、借家人賠償責任保険・個人賠償責任保険が付帯された火災保険へのご加入が必要となります。積水ハウス不動産グループでは、万一の事故の際、グループが連携して迅速に対応できる「シャーメゾンライフGUARD」(*)へのご加入を推奨しております。*保険契約の取扱代理店は、積水ハウス不動産中部(株)および積水ハウス不動産パートナーズ(株)となります。/ 積水ハウス不動産パートナーズの保証人不要プラン『らくらくパートナー』に加入が必要です。【新規契約時】事務手数料: 33,000円(税込)、【毎月】保証料: 月額賃料等の2% / 諸費用及び、契約に要する費用は別途打合せ / ■敷地内駐車場有ります。【契約希望の方は空車確認をお願いいたします。】1台 16,500円(税込) / 月 ■ペット相談可 (室内小型犬と猫合計2匹まで) / 更新料: 52,000円

※消費税は10%として計算しています。※掲載されている図面・写真等は、作成方法や撮影方法・時期などにより実際とは異なる場合があります。※家具や車などは、配置のイメージであり、賃貸物件に付属していません(家具家電付き等の表示があるものを除く)。

ポイントがたまる
住んでいるだけでポイントが貯まり、
住替え時に家賃が最大3ヶ月分無料!

株式会社ニッショー
TEL:052-783-6511
FAX: 052-783-6377

本山支店

愛知県名古屋市千種区四谷通 1 丁目 13 ノア四ツ谷 2 F
免許番号: 国土交通大臣免許 (14) 第 2018号
所属団体: (公社) 愛知県宅地建物取引業協会 / 東海不動産公正取引協議会

取引形態
仲介