

Sha Maison

積水ハウス品質のお部屋を シャーメゾン ショップ Shop

名古屋市営地下鉄東山線

池下駅 徒歩2分

モバイルで見る



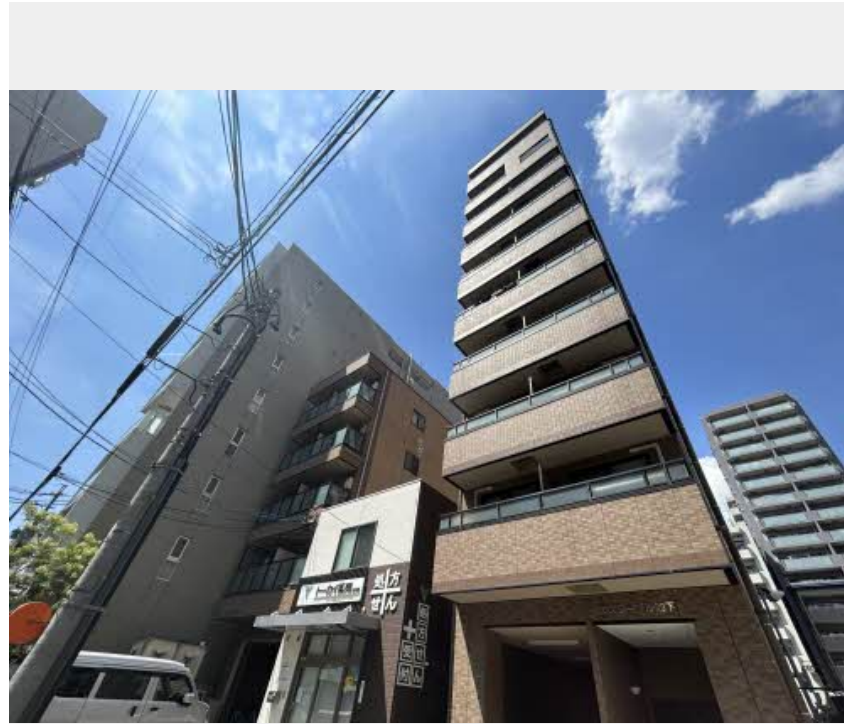
1K
マンション

家賃 43,000 円

共益費等 7,000 円

敷金 0 円

礼金 1 ヶ月



この物件の
オススメ
ポイント

積水ハウスシャーメゾンPM中部の賃貸物件です！
利便性の高いエレベーター付き／宅配ボックス付きなので不在
時にも荷物を受け取れます／インターネットが無料で入居後す
ぐに使えます／エント・・・

この物件についている こだわり設備

- エレベーター
- 防犯カメラ
- 温水洗浄便座
- 宅配BOX
- TVモニター付き
インターホン
- インターネット
無料(WiFi付)
- エアコン
- オートロック
- コンロ

エレベーター／オートロック／宅配BOX／階段灯／ゴミ集積場（敷地内）／駐輪場（屋根付き）／防犯カメラ／外周フェンス／外灯／高齢者対応可／インターネット無料（Wi-Fi対応）／モニター付ドアホン／コンロ／シャワー／トイレ（洗浄機能付便座）／エアコン（1台設置）／バルコニー／下駄箱／バス・トイレ（セパレート）／都市ガス

物件名 エスターブル池下 0701号室
アクセス 名古屋市営地下鉄東山線 池下駅 徒歩2分
名古屋市営地下鉄東山線 覚王山駅 徒歩13分
所在地 愛知県名古屋市千種区春岡1丁目
ランドマーク -

間取り 1K／洋室7.9 K3.3 (帖)
専有面積 / 向き 24.93㎡ / 南
築年月 / 構造 2001年1月 / 鉄骨・7階・10階建
入居 / 契約期間 2026年7月下旬 / 2年
駐車場 有（別途お問い合わせ下さい）

入居諸条件備考

保証人不要プラン要加入／シャーメゾンライフSUPPORT24（月額1,320円税込）にご加入いただきます。／ご入居にかかる諸費用として、鍵交換費用（初回契約時）19,800円（税込）／ハウスクリーニング費55,000円（税込）／諸費用2,050円／エアコンクリーニング費用（退去時）16,500円（税込）が必要です。／火災保険へのご加入が必要となります。＊ご入居中は、借家人賠償責任保険・個人賠償責任保険が付帯された火災保険へのご加入が必要となります。積水ハウス不動産グループでは、万一の事故の際、グループが連携して迅速に対応できる「シャーメゾンライフGUARD」(*)へのご加入を推奨しております。＊保険契約の取扱代理店は、積水ハウスシャーメゾンPM中部(株)および積水ハウスシャーメゾンパートナーズ(株)となります。／積水ハウスシャーメゾンパートナーズの保証人不要プラン『らくらくパートナー』に加入が必要です。【新規契約時】事務手数料：33,000円(税込)、【毎月】保証料：月額賃料等の2%／諸費用及びその他契約費用は別途打合せ／更新料：新賃料の1ヶ月分

※消費税は10%として計算しています。※掲載されている図面・写真等は、作成方法や撮影方法・時期などにより実際とは異なる場合があります。＊家具や車などは、配置のイメージであり、賃貸物件に付属していません（家具家電付き等の表示があるものを除く）。

No.750061

ポイントがたまる
住んでいるだけでポイントが貯まり、
住替え時に家賃が最大3ヶ月分無料に！

株式会社ミニミニ 池下店

TEL:052-761-0061
FAX: 052-761-0087

愛知県名古屋市千種区春岡1丁目4-5エスターブル池下1F
免許番号：国土交通大臣免許（6）第5631号

取引形態
仲介