

Sha Maison

積水ハウス品質のお部屋を シャーメゾン ショップ Shop

名古屋市営地下鉄東山線

覚王山駅 徒歩7分

モバイルで見る



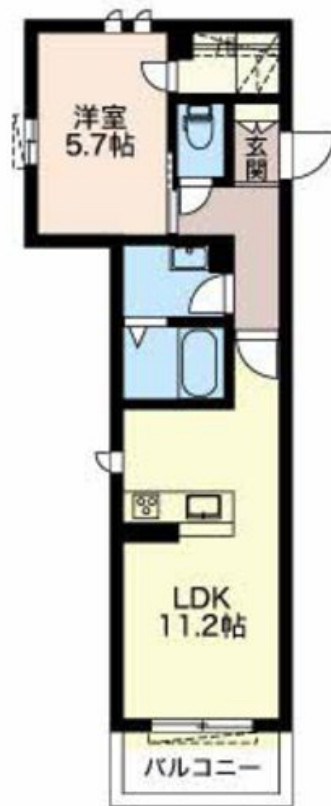
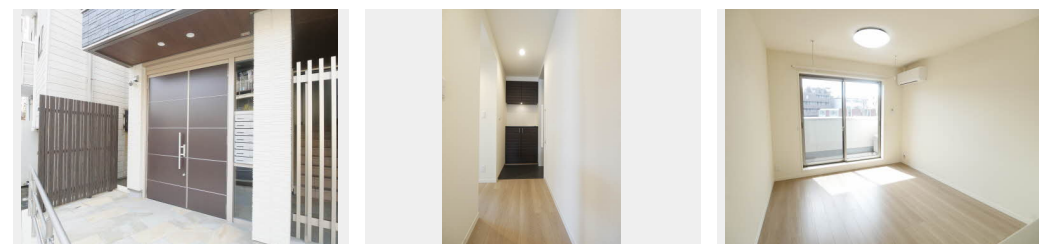
1LDK
マンション

家賃 95,000 円

共益費等 6,000 円

敷金 0 円

礼金 190,000 円



積水ハウスの賃貸住宅 シャーメゾン

Sha Maison

この物件の
オススメ
ポイント

御内覧お待ちしております。

この物件についている こだわり設備

- 高遮音床システム
- TVモニター付きインターホン
- オートロック
- 防犯カメラ
- 対面キッチン
- コンロ
- 3口コンロ
- 給湯設備
- 追い焚き給湯
- 浴室乾燥機
- 洗髪洗面台
- 室内物干

オートロック/駐輪場/高遮音床システム「SHAIDD55」/防犯カメラ/CATV/BS/LGBTQフレンドリー/高齢者対応可/対面キッチン/グリル付きコンロ/給湯器(追焚機能付)/洗髪洗面化粧台/トイレ(洗浄機能付便座)/エアコン/断熱複層ガラス/照明器具/玄関鍵(①キー②ロック)/室内物干し/火災警報器(煙感知式)/3口コンロ/ウォークインクローゼット/バルコニー/システムキッチン(鏡面扉)/化粧幕板/アクセントクロス/玄関手摺/ランドリー可動棚/トイレ幕板収納/カラーモニタ付ドアホン/浴室乾燥機/LED照明付下駄箱/洗面

物件名	グレイス覚王山 0302号室	間取り	1LDK/洋室5.7 LDK11.2 (帖)
アクセス	名古屋市営地下鉄東山線 覚王山駅 徒歩7分 名古屋市営地下鉄東山線 池下駅 徒歩8分	専有面積 / 向き	44.51㎡ / 南
所在地	愛知県名古屋市千種区向陽町 2 丁目	築年月 / 構造	2018年9月 / 重量鉄骨・3階-3階建
ランドマーク	-	入居 / 契約期間	2024年5月中旬 / 2年
		駐車場	無

入居諸条件備考

保証人不要プラン要加入/シャーメゾンライフSUPPORT24要加入/更新料49,000円 鍵交換料16,500円
ハウスクリーニング費68,200円 諸費用1,430円/火災保険へのご加入が条件となります。*ご入居中は、借家人賠償責任保険・個人賠償責任保険が付帯された火災保険へのご加入が必要となります。積水ハウス不動産グループでは、万一の事故の際、グループが連携して迅速に対応できる「シャーメゾンライフGUARD」(*)へのご加入を推奨しております。*保険契約の取扱代理店は、積水ハウス不動産中部(株)および積水ハウス不動産パートナーズ(株)となります。/積水ハウス不動産パートナーズの保証人不要プラン『らくらくパートナー』に加入が必要です。【新規契約時】事務手数料: 33,000円(税込)、【毎月】保証料: 月額賃料等の2%/諸費用及び、契約に要する費用は別途打合せ/更新料: 49,000円

※消費税は10%として計算しています。※掲載されている図面・写真等は、作成方法や撮影方法・時期などにより実際とは異なる場合があります。※家具や車などは、配置のイメージであり、賃貸物件に付属していません(家具家電付き等の表示があるものを除く)。

ポイントがたまる
住んでいるだけでポイントが貯まり、
住替え時に家賃が最大3ヶ月分無料に!

株式会社ニッショー 池下支店

TEL:052-763-3831
FAX: 052-763-3864

愛知県名古屋市千種区春岡1丁目4番8号ESSE池下1階
免許番号: 国土交通大臣免許(14)第2018号
所属団体: (公社)愛知県宅地建物取引業協会/東海不動産公正取引協議会

取引形態
仲介