

# Sha Maison

積水ハウス品質のお部屋を シャーメゾン ショップ Shop

名古屋市営地下鉄名城線

砂田橋駅 徒歩15分

モバイルで見る



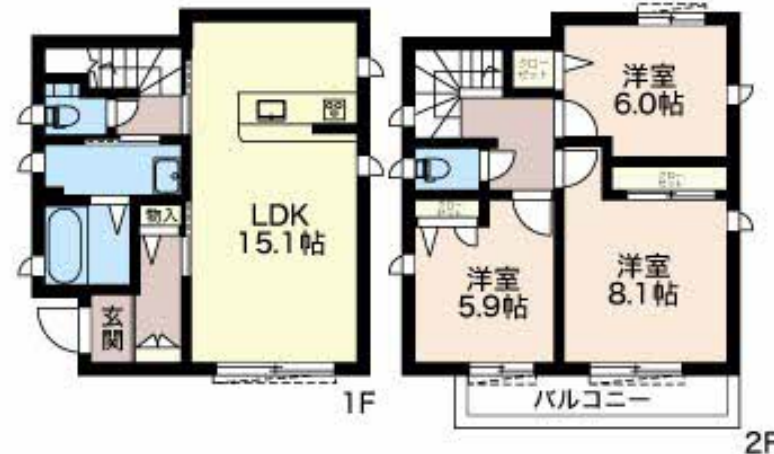
**3LDK**  
一戸建て

家賃 **170,000 円**

共益費等 4,200 円

敷金 0 円

礼金 1 ヶ月



この物件の  
オススメ  
ポイント

積水ハウスの賃貸住宅「シャーメゾン」です！  
窓には侵入抑止効果が期待できる「防犯ガラス」を採用しています／防犯・断熱・防音に役立つ電動シャッター付き／室内のモニターから、訪問者の顔・・・

## この物件についている こだわり設備

- 防犯ガラス
- 電動シャッター
- TVモニター付きインターホン
- 広い浴室
- 浴室乾燥機
- 追い焚き給湯
- エアコン
- 対面キッチン
- 3口コンロ
- コンロ
- 給湯設備
- 洗面洗面台

駐車場あり／CATV／BS／LGBTQフレンドリー／高齢者対応可／モニタ付ドアホン／雨戸（シャッタータイプ）／対面キッチン／浴室乾燥機（暖房乾燥）／グリル付きコンロ／給湯器（追焚機能付）／ユニットバス1618／洗面化粧台／トイレ（洗浄機能付便座）／エアコン／断熱複層ガラス／防犯ガラス（合せガラス）／照明器具／人感センサーライト／玄関鍵（①キー②ロック）／下駄箱／バルコニー／玄関手摺／アクセントクロス／アクセントタイル／化粧幕板／3口コンロ／エアコン（2台設置）／システムキッチン（鏡面扉）／雨戸（電動シャッタータイプ）／洗面化粧台（三面鏡）

積水ハウスの賃貸住宅 シャーメゾン

Sha Maison

物件名	スターブルⅢ	間取り	3LDK／洋室6 洋室5.9 洋室8.1 LDK15.1 (帖)
アクセス	名古屋市営地下鉄名城線 砂田橋駅 徒歩15分 名古屋市営地下鉄東山線 池下駅 徒歩19分	専有面積 / 向き	88.14㎡ / 南
所在地	愛知県名古屋市千種区上野2丁目	築年月 / 構造	2016年2月 / 軽量鉄骨・2階-2階建
ランドマーク	-	入居 / 契約期間	2026年7月下旬 / 2年
		駐車場	有 (別途お問い合わせ下さい)

入居諸条件備考

保証人不要プラン要加入／シャーメゾンライフSUPPORT24 (月額1,320円税込) にご加入いただきます。／ご入居にかかる諸費用として、鍵交換費用 (初回契約時) 16,500円 (税込) / ハウスクリーニング費 101,200円 (税込) / 諸費用940円が必要です。／火災保険へのご加入が条件となります。＊ご入居中は、借家人賠償責任保険・個人賠償責任保険が付帯された火災保険へのご加入が必要となります。積水ハウス不動産グループでは、万一の事故の際、グループが連携して迅速に対応できる「シャーメゾンライフGUARD」(\*) へのご加入を推奨しております。＊保険契約の取扱代理店は、積水ハウスシャーメゾンPM中部 (株) および積水ハウスシャーメゾンパートナーズ (株) となります。／積水ハウスシャーメゾンパートナーズの保証人不要プラン『らくらくパートナー』に加入が必要です。【新規契約時】事務手数料：33,000円 (税込)、【毎月】保証料：月額賃料等の2% / 諸費用及びその他契約費用は別途打合せ / 更新料：新賃料の1ヶ月分

No.3500565

※消費税は10%として計算しています。※掲載されている図面・写真等は、作成方法や撮影方法・時期などにより実際とは異なる場合があります。＊家具や車などは、配置のイメージであり、賃貸物件に付属していません (家具家電付き等の表示があるものを除く)。

**ポイントがたまる**  
住んでいるだけでポイントが貯まり、  
住替え時に家賃が最大3ヶ月分無料に!

積和レント株式会社  
TEL:0120-721-037  
FAX: 052-541-2701

シャーメゾンショップ名駅店

愛知県名古屋市中村区名駅4丁目24番16号広小路ガーデンアベニュー  
免許番号：国土交通大臣 (1) 第10668号  
所属団体：(公社) 愛知県宅地建物取引業協会 / 東海不動産公正取引協議会

取引形態  
仲介