

# Sha Maison

積水ハウス品質のお部屋を シャーメゾン ショップ Shop

名古屋市営地下鉄東山線

池下駅 徒歩1分

モバイルで見る



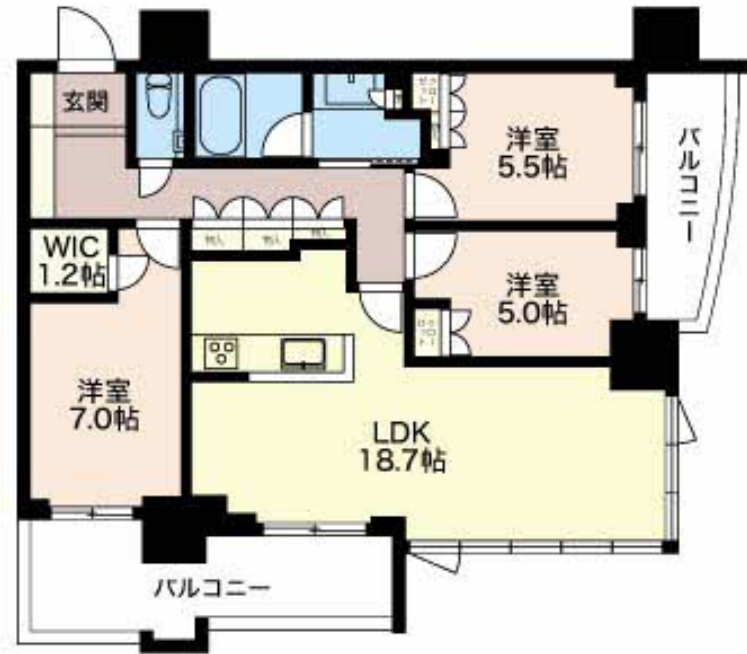
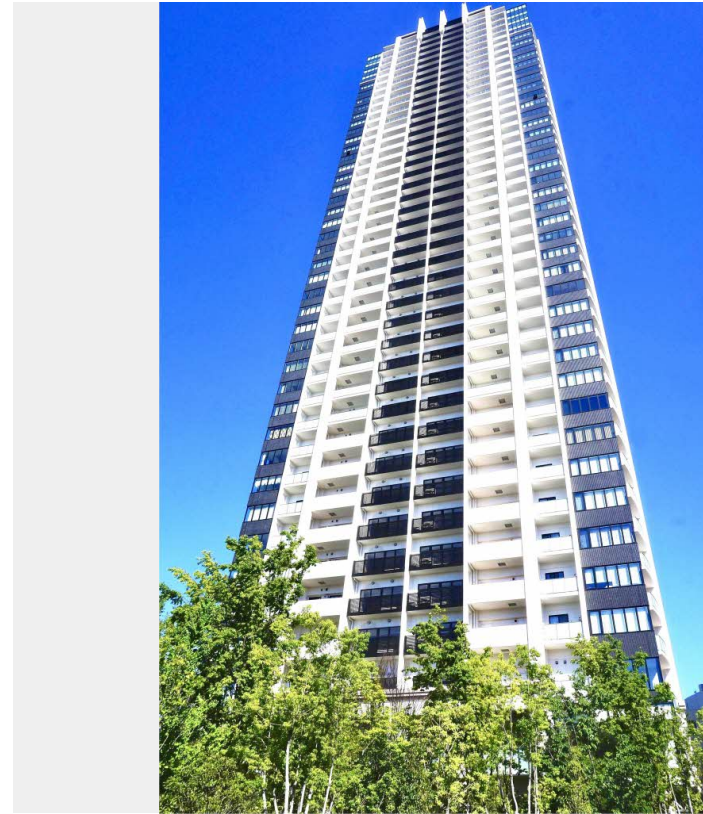
**3LDK**  
マンション

家賃 **260,000 円**

共益費等 25,000 円

敷金 1ヶ月

礼金 2ヶ月



この物件の  
**オススメ  
ポイント**

利便性の高いエレベーター付き/宅配ボックス付きなので不在時にも荷物を受け取れます/エントランスに「オートロック」を採用/防犯カメラが設置されている物件です/室内のモニターから、訪問・・・

この物件についている **こだわり設備**

- エレベーター
- 宅配BOX
- オートロック
- 防犯カメラ
- TVモニター付きインターホン
- しゃ熱断熱複層ガラス
- オール電化
- 食器洗浄機
- 床暖房
- 浴室乾燥機
- 追い焚き給湯
- 3口コンロ

オートロック・自動ドア/防犯カメラ/宅配BOX/非接触キー式セキュリティエレベーター/光ケーブル対応/掲示板/階段灯/散水栓/駐輪場(屋根付き)/玄関鍵(①キー②ロック)/カラーモニター付ドアホン/電話配管有/自動火災警報器/スプリンクラー/フルオートバス/エコジョーズ/ユニットバス1418/浴室乾燥機(暖房乾燥)/洗面化粧台/トイレ(全自動タイプ便座)/3口コンロ/乾燥機付食器洗浄機付/生ごみ処理機/床暖房(温水循環式)/マルチメディア配線有/人感センサー付玄関灯/Low-E複層ガラス/下駄箱/オール電化/バス・トイレ(セパレート)/都市ガス

物件名 グランドメゾン池下ザ・タワー 0307号室

アクセス 名古屋市営地下鉄東山線 池下駅 徒歩1分

所在地 愛知県名古屋市千種区池下町2丁目

ランドマーク -

間取り 3LDK/LDK18.7 洋室5 洋室5.5 洋室7(帖)

専有面積/向き 81.55㎡/南東

築年月/構造 2014年1月/鉄筋コンクリート・3階-42階建

入居/契約期間 即時/2年

駐車場 有(別途お問い合わせ下さい)

入居諸条件備考

保証人不要プラン要加入/シャーメゾンライフSUPPORT24(月額1,320円税込)にご加入いただきます。/ご入居にかかる諸費用として、クリーニング費用(退去時)105,270円(税込)が必要です。/火災保険へのご加入が条件となります。\*ご入居中は、借家人賠償責任保険・個人賠償責任保険が付帯された火災保険へのご加入が必要となります。積水ハウス不動産グループでは、万一の事故の際、グループが連携して迅速に対応できる「シャーメゾンライフGUARD」(\*)へのご加入を推奨しております。\*保険契約の取扱代理店は、積水ハウスシャーメゾンPM中部(株)および積水ハウスシャーメゾンパートナーズ(株)となります。/積水ハウスシャーメゾンパートナーズの保証人不要プラン『らくらくパートナー』に加入が必要です。【新規契約時】事務手数料:33,000円(税込)、【毎月】保証料:月額賃料等の2%/諸費用及びその他契約費用は別途打合せ/エアコンクリーニング費用:33,000円(税込)/1台 退去時にかかります。/更新料:130,000円

No.3500271

※消費税は10%として計算しています。※掲載されている図面・写真等は、作成方法や撮影方法・時期などにより実際とは異なる場合があります。※家具や車などは、配置のイメージであり、賃貸物件に付属していません(家具家電付き等の表示があるものを除く)。

**ポイントがたまる**  
住んでいるだけでポイントが貯まり、  
住替え時に家賃が最大3ヶ月分無料に!

積和レント株式会社  
TEL:0120-721-037  
FAX: 052-541-2701

シャーメゾンショップ名駅店

愛知県名古屋市中村区名駅4丁目24番16号広小路ガーデンアベニュー  
免許番号:国土交通大臣(1)第10668号  
所属団体:(公社)愛知県宅地建物取引業協会/東海不動産公正取引協議会

取引形態  
仲介