

# Sha Maison

積水ハウス品質のお部屋を シャーメゾン ショップ Shop

名古屋市営地下鉄東山線

池下駅 徒歩4分

モバイルで見る



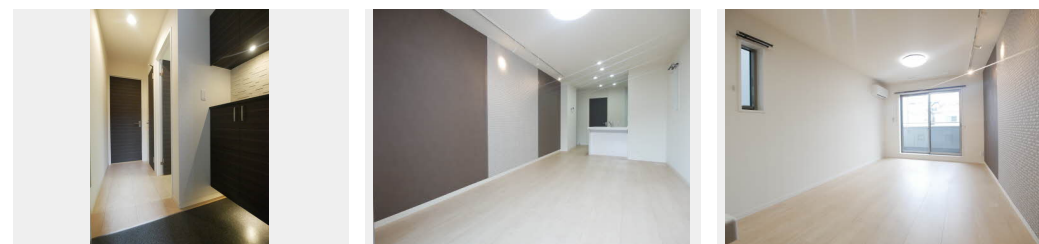
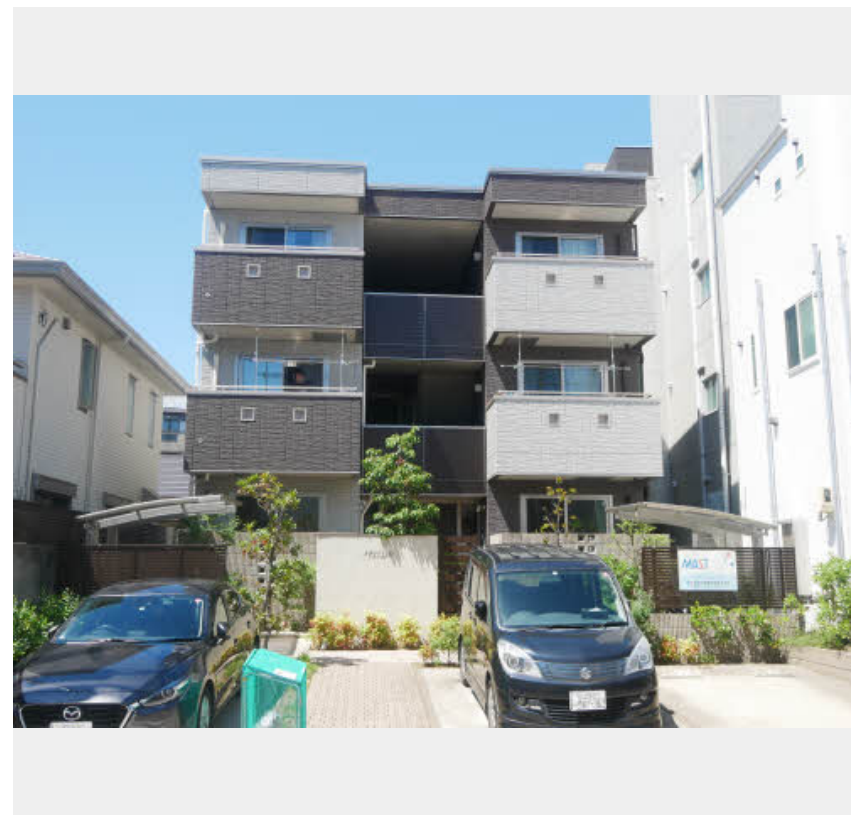
1LDK  
マンション

家賃 99,000 円

共益費等 6,000 円

敷金 0 円

礼金 1.5 ヶ月



積水ハウスの賃貸住宅 シャーメゾン

Sha Maison

この物件の  
オススメ  
ポイント

積水ハウスの賃貸住宅「シャーメゾン」です！

上階からの音を大幅に抑える高遮音床システム「シャイド」を採用／インターネットが無料で入居後すぐに使えます／エントランスに「オートロック」・・・

## この物件についている こだわり設備

- 高遮音床システム
- インターネット無料(WiFi付)
- オートロック
- 防犯カメラ
- TVモニター付きインターホン
- WIC・納戸
- 浴室乾燥機
- 追い焚き給湯
- エアコン
- 対面キッチン
- 室内物干
- コンロ

駐車場あり／オートロック／駐輪場／高遮音床システム「SHAIDD55」／防犯カメラ／CATV／BS／インターネット無料(Wi-Fi対応)／LGBTQフレンドリー／高齢者対応可／コミュニケーションキッチン／グリル付きコンロ／給湯器(追焚機能付)／浴室乾燥機／洗髪洗面化粧台／トイレ(洗浄機能付便座)／エアコン／断熱複層ガラス／照明器具／人感センサーライト／カラーモニター付ドアホン／玄関鍵(①キー②ロック)／対面キッチン／アクセントタイル／アクセントクロス／バルコニー／洗面化粧台(三面鏡)／室内物干し／LED照明付下駄箱／ウォークインクロー

物件名 ARISTIO池下 0201号室  
アクセス 名古屋市営地下鉄東山線 池下駅 徒歩4分  
名古屋市営地下鉄東山線 覚王山駅 徒歩6分  
所在地 愛知県名古屋市千種区池下町2丁目  
ランドマーク -

間取り 1LDK／洋室6.9 LDK13.9 WIC0.9(帖)  
専有面積 / 向き 49.35㎡ / 南  
築年月 / 構造 2015年1月 / 重量鉄骨・2階-3階建  
入居 / 契約期間 2026年6月中旬 / 2年  
駐車場 有(別途お問い合わせ下さい)

入居諸条件備考

保証人不要プラン要加入／シャーメゾンライフSUPPORT24(月額1,320円税込)にご加入いただきます。／ご入居にかかる諸費用として、鍵交換費用(初回契約時)16,500円(税込)／ハウスクリーニング費79,200円(税込)／諸費用750円／エアコンクリーニング費用(退去時)16,500円(税込)が必要です。／火災保険への加入が条件となります。＊ご入居中は、借家人賠償責任保険・個人賠償責任保険が付帯された火災保険への加入が必要となります。積水ハウス不動産グループでは、万一の事故の際、グループが連携して迅速に対応できる「シャーメゾンライフGUARD」(\*)へのご加入を推奨しております。＊保険契約の取扱代理店は、積水ハウスシャーメゾンPM中部(株)および積水ハウスシャーメゾンパートナーズ(株)となります。／積水ハウスシャーメゾンパートナーズの保証人不要プラン『らくらくパートナー』に加入が必要です。[新規契約時]事務手数料:33,000円(税込)、[毎月]保証料:月額賃料等の2%／諸費用及びその他契約費用は別途打合せ／更新料:新賃料の1ヶ月分

No.3400037

※消費税は10%として計算しています。※掲載されている図面・写真等は、作成方法や撮影方法・時期などにより実際とは異なる場合があります。＊家具や車などは、配置のイメージであり、賃貸物件に付属していません(家具家電付き等の表示があるものを除く)。

ポイントがたまる  
住んでいるだけでポイントが貯まり、  
住替え時に家賃が最大3ヶ月分無料に!

株式会社ミニミニ 池下店

TEL:052-761-0061  
FAX: 052-761-0087

愛知県名古屋市千種区春岡1丁目4-5エスターブル池下1F  
免許番号: 国土交通大臣免許(6)第5631号

取引形態  
仲介